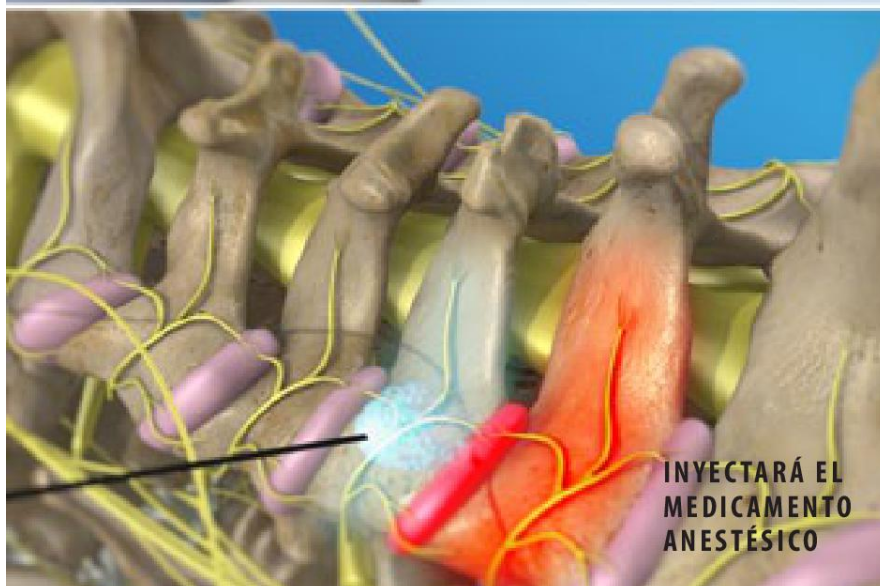
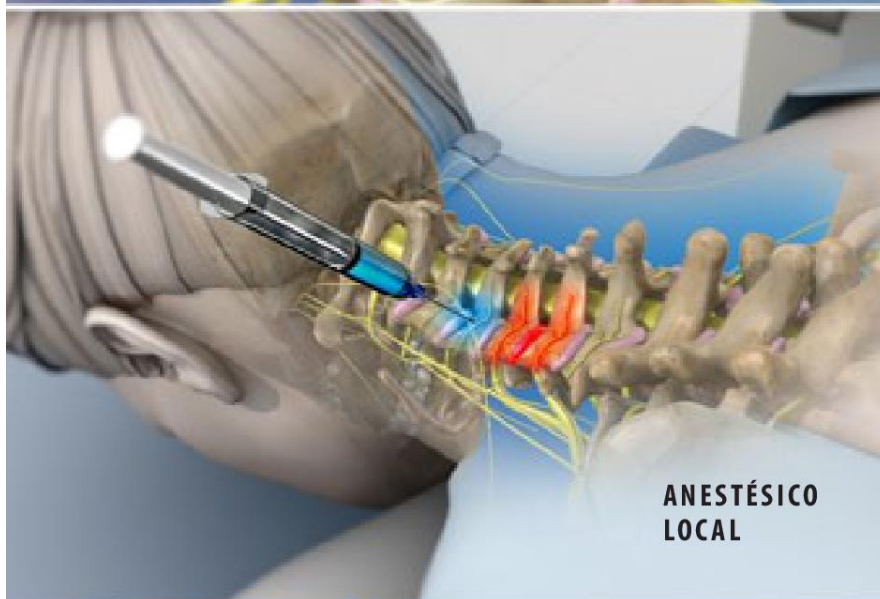
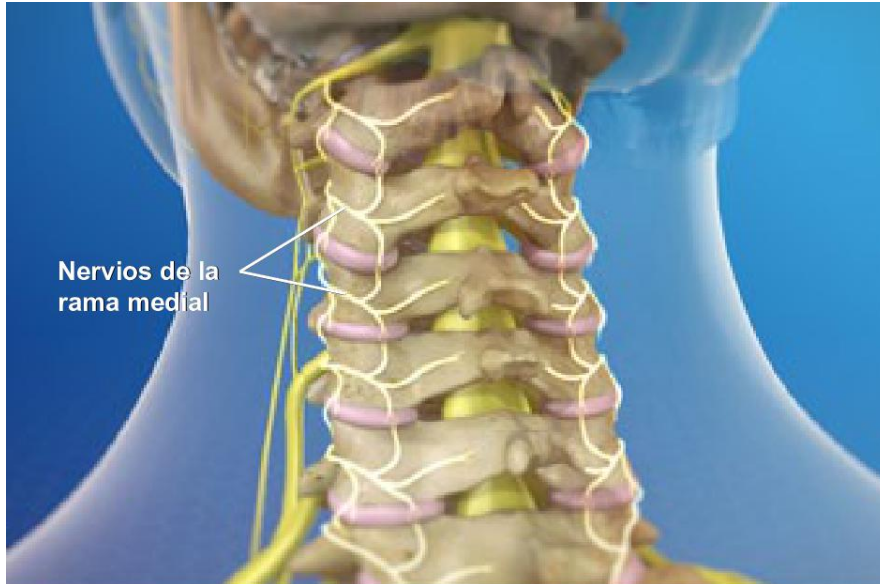




Bloqueo de la rama medial (cervical)



Descripción general

Esta es una inyección de un medicamento anestésico que baña los nervios de la rama medial. Dichos nervios están conectados a las articulaciones facetarias de la columna vertebral. La enfermedad o la lesión de estas articulaciones pueden producir dolor en los nervios de la rama medial. Este dolor puede viajar a través del cuello, hombros, parte superior de la espalda y cabeza. Un bloqueo de la rama medial puede ayudar a su médico a encontrar el origen de su dolor. También puede proporcionar alivio temporal a su dolor.

Preparación

En preparación para el procedimiento, el médico inyecta anestésico local. Con ello se adormece la piel y el tejido que circunda el o los niveles que se inyectarán.

Inserción de la aguja

A continuación, el médico inserta una aguja delgada a través del tejido adormecido. El médico utiliza un dispositivo de rayos X llamado fluoroscopio, para observar la aguja en su cuerpo. Se guía cuidadosamente la aguja hacia los nervios de la rama medial. Se inyecta un líquido de contraste a través de la aguja para ver si está posicionada correctamente.

Inyección

Cuando la aguja esté en su lugar, el médico inyectará el medicamento anestésico en los nervios. Este medicamento lo insensibiliza temporalmente. Si esta área es el origen de su dolor, experimentará alivio inmediato. Es posible que se necesite inyectar más de un nivel de la columna vertebral.

Fin del procedimiento

Cuando se completa el procedimiento, se le controlará brevemente y luego se le permitirá regresar a casa. Un bloqueo de la rama medial puede aliviar su dolor durante unas cuantas horas. Se le puede pedir que registre su nivel de dolor a medida que pasa el efecto del medicamento. Si el bloqueo fue exitoso, su médico podrá recomendarle un procedimiento llamado ablación por radiofrecuencia. El mismo puede proporcionarle un alivio más permanente a su dolor.