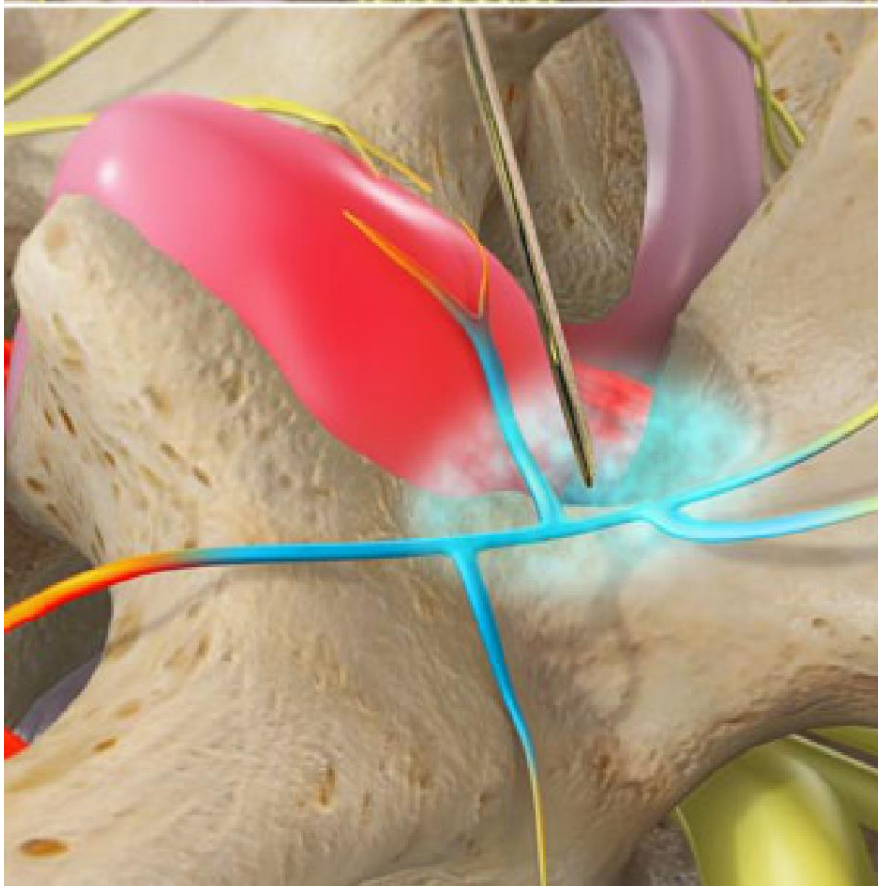
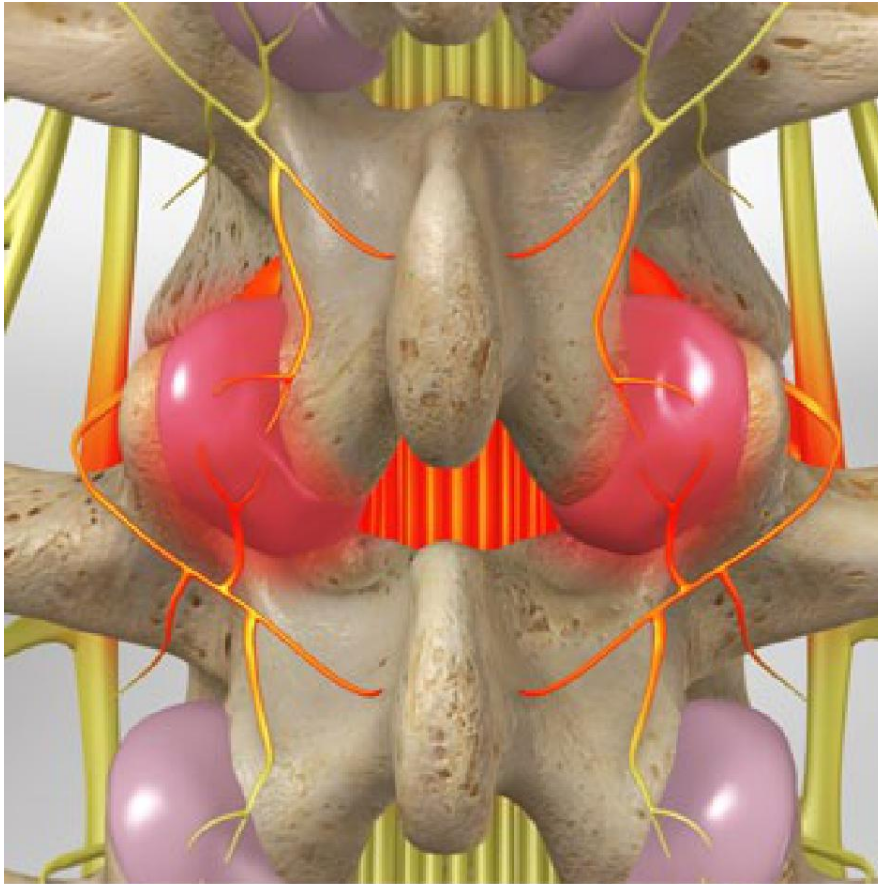




Bloqueo de la rama medial



Descripción general

Esta es una inyección de medicamento anestésico. Este baña los nervios de la rama medial, los cuales están unidos a las articulaciones facetarias de la columna vertebral. Estos nervios duelen cuando las articulaciones facetarias están lesionadas o enfermas. La inyección ayuda a encontrar el origen de su dolor. Y puede proporcionar alivio temporal a su dolor.

Preparación

Para empezar, su médico inyecta anestesia local. Esto adormece la piel y el tejido alrededor de las áreas que se van a tratar.

Inserción de la aguja

A continuación, su médico guía una aguja delgada a través del tejido adormecido. Un dispositivo de rayos x que muestra imágenes de vídeo, llamado "fluoroscopia", ayuda a localizar los nervios de la rama medial. Se inyecta un líquido de contraste para asegurarse de que la aguja está en el lugar correcto.

Inyección

Luego, el médico inyecta el medicamento anestésico en los nervios. Este medicamento insensibiliza los nervios de forma temporal. Si esta área es donde se origina su dolor, usted experimentará un alivio inmediato. Es posible que se necesite inyectar más de un nivel de la columna vertebral.

Fin del procedimiento

Cuando se completa el procedimiento, se le controlará brevemente. Luego podrá regresar a casa. Es posible que sienta alivio de su dolor por unas cuantas horas. Se le puede pedir que registre su nivel de dolor a medida que pasa el efecto del medicamento. Si el bloqueo fue exitoso, su médico podrá recomendarle un procedimiento para proporcionarle un alivio más permanente a su dolor.