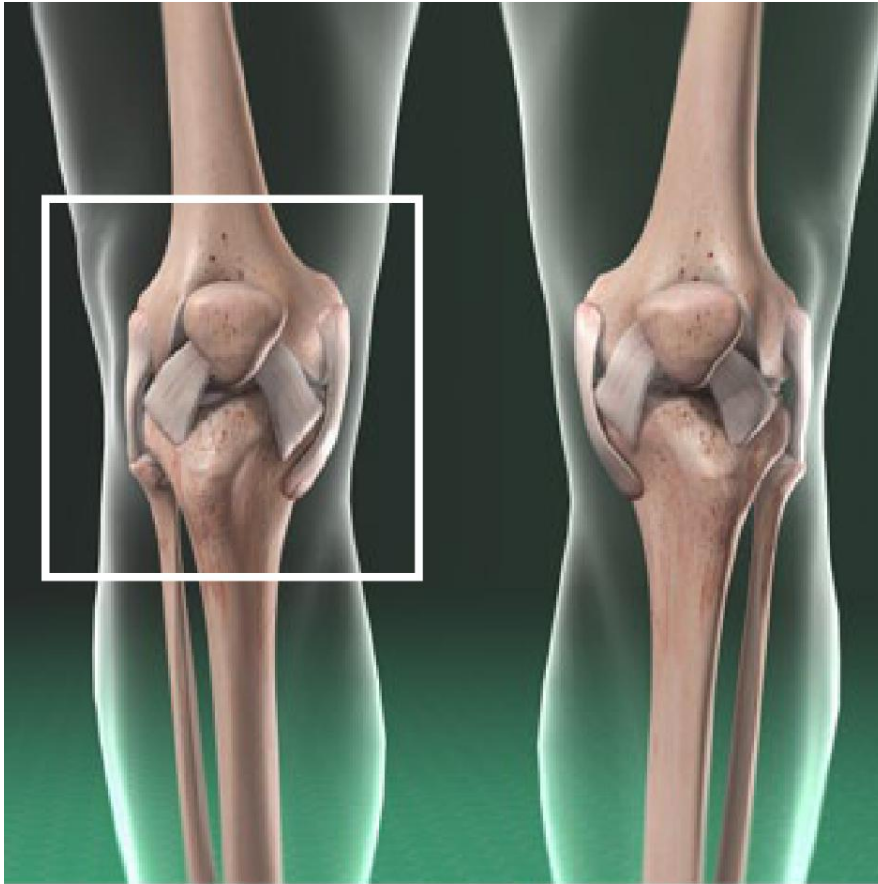




Lesión del ligamento colateral medial (LCM)



Descripción general

Este es un estiramiento o desgarro de un ligamento en la parte interna de su rodilla. El ligamento colateral medial, comúnmente llamado el "LCM", conecta el fémur con la tibia. El LCM ayuda a estabilizar la rodilla. Este ligamento, junto con el ligamento colateral externo, ayuda a evitar que la articulación de la rodilla se mueva de lado a lado en forma excesiva. Ayuda a mantener la alineación correcta de la parte superior de la pierna con la parte inferior.

Causas

Uno se puede lesionar el LCM cuando se empuja la rodilla de costado, hacia la parte interior del cuerpo. Un golpe fuerte en la parte externa de la rodilla es uno de los causantes más comunes. Con una lesión leve, es posible que su LCM simplemente se estire. Algunas de sus fibras pueden desgarrarse. Pero si la lesión es grave, su LCM puede romperse por completo.

Síntomas

Una lesión del LCM produce dolor e hinchazón en la parte interna de la rodilla. Su rodilla puede sentirse rígida. Puede sentirse inestable y débil. Puede trabarse o frenarse al caminar. Algunas personas experimentan adormecimiento o debilidad en el pie, después de una lesión del LCM.

Tratamiento

Muchas lesiones del LCM pueden tratarse con reposo, hielo y terapia física. Una rodillera puede resultarle beneficiosa. Si esto no le da resultado, es posible que la cirugía para reparar el daño le resulte beneficiosa. Su proveedor de atención médica puede desarrollar un plan de cuidados que sea el adecuado para sus necesidades.

