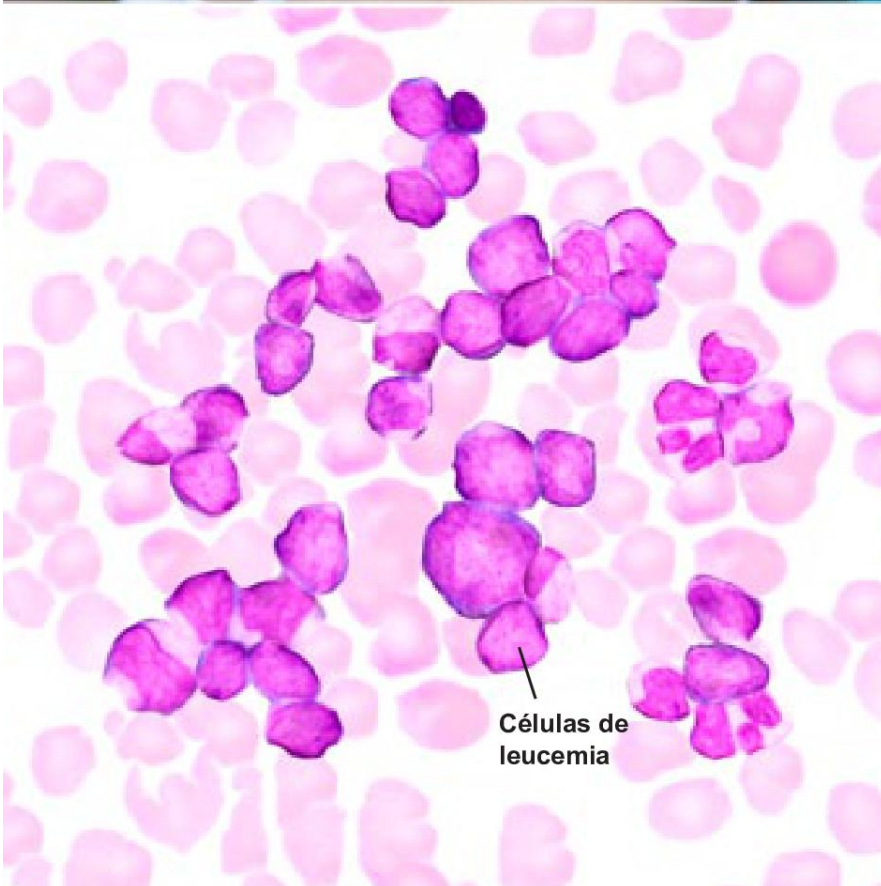




Leucemia



Descripción general

Este es un cáncer de las células sanguíneas. Por lo general involucra los glóbulos blancos, pero la leucemia puede afectar también a los glóbulos rojos y a las plaquetas. La leucemia da como resultado células sanguíneas anormales que no funcionan debidamente.

Causas y factores de riesgo

La causa de la leucemia no se comprende del todo. El cáncer se desarrolla debido a una mutación en el ADN de las células. El ADN es el mapa genético de las células de su cuerpo. Una mutación puede hacer que sus células sanguíneas crezcan y se dividan en forma rápida e incontrolable. Estas células anormales pueden comenzar a desplazar a otras células sanas de su torrente sanguíneo. Su riesgo de padecer leucemia es mayor si usted ha recibido quimioterapia o terapia de radiación. Es mayor si ha estado expuesto a ciertas sustancias químicas, si usted es fumador o si tiene una historia familiar con esta enfermedad.

Tipos

Hay muchos tipos de leucemia. Se les clasifica por el tipo de células involucradas y por la forma en que el cáncer avanza en su cuerpo. Algunos tipos de leucemia son más comunes en los niños, y otros son más comunes en los adultos. Las pruebas de laboratorio pueden ayudar a determinar su tipo específico.

Síntomas

Los síntomas de leucemia incluyen fiebre, escalofríos y fatiga. Es posible que sienta dolor en los huesos. Es posible que pierda peso. Es posible que tenga infecciones frecuentes. Es posible que sangre y que le salgan moretones con facilidad. Sus ganglios linfáticos pueden hincharse y es posible que transpire mucho.

Tratamiento

Las opciones de tratamiento incluyen la quimioterapia y la terapia de radiación. Puede resultarle beneficiosa la terapia biológica o la terapia dirigida. Se puede beneficiar de un trasplante de células madre. Su proveedor de atención médica puede crear un plan de cuidados que sea el adecuado para sus necesidades.