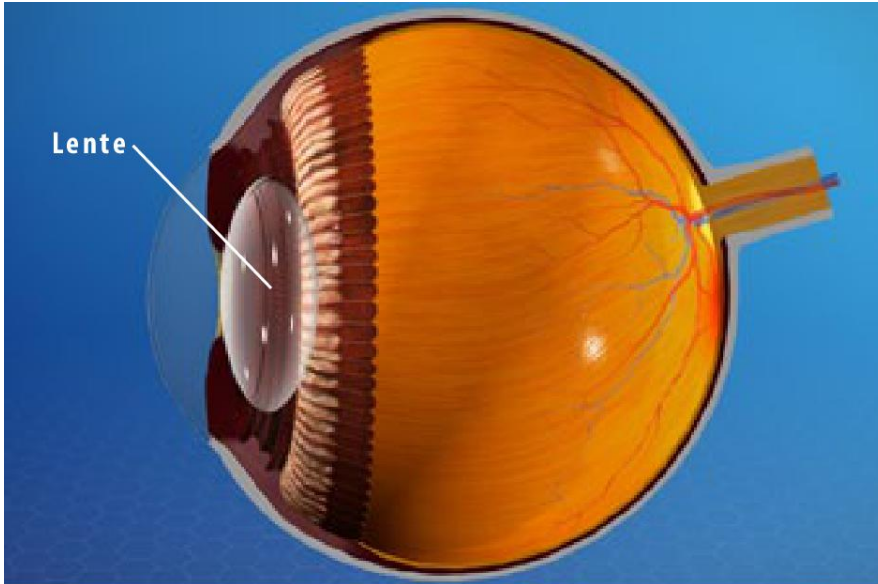




Cambio de lente refractivo (intercambio del cristalino)



Descripción general

Esta es una cirugía que mejora su visión. Se utiliza por lo general para personas mayores de 40 años, que tienen mala visión debido a la forma en que sus ojos enfocan la luz. Puede ayudar si tiene problemas para ver objetos de cerca o de lejos. A diferencia del LASIK, que modifica la forma de su córnea, esta cirugía reemplaza el cristalino dentro de su ojo. Este procedimiento es rápido, indoloro y se puede ir a su casa el mismo día.

Preparación

Para comenzar, se anestesia su ojo con gotas oftálmicas. Se hace una pequeña abertura en la córnea del ojo. Esta es la cubierta transparente que está en la parte frontal del ojo. El cirujano retira el frente de la cápsula del cristalino. Este es el saco que sostiene la lente del ojo.



Reemplazo del cristalino

El cirujano utiliza una sonda vibradora para romper el cristalino en pedazos. Estos fragmentos se succionan cuidadosamente de su ojo. Luego, se inyecta una lente artificial flexible. Esta se despliega en la cápsula del cristalino. La lente artificial enfocará la luz en forma más precisa. Algunas lentes están diseñadas para enfocar la vista en una única distancia fija. Otras le permiten ver claramente en varias distancias.

Fin del procedimiento y cuidados postoperatorios

La incisión en su ojo es tan pequeña que, por lo general, se cerrará naturalmente sin necesidad de suturas. Usted deberá usar unas gotas oftálmicas especiales mientras sana, para prevenir una infección. Se necesitarán visitas de seguimiento.

