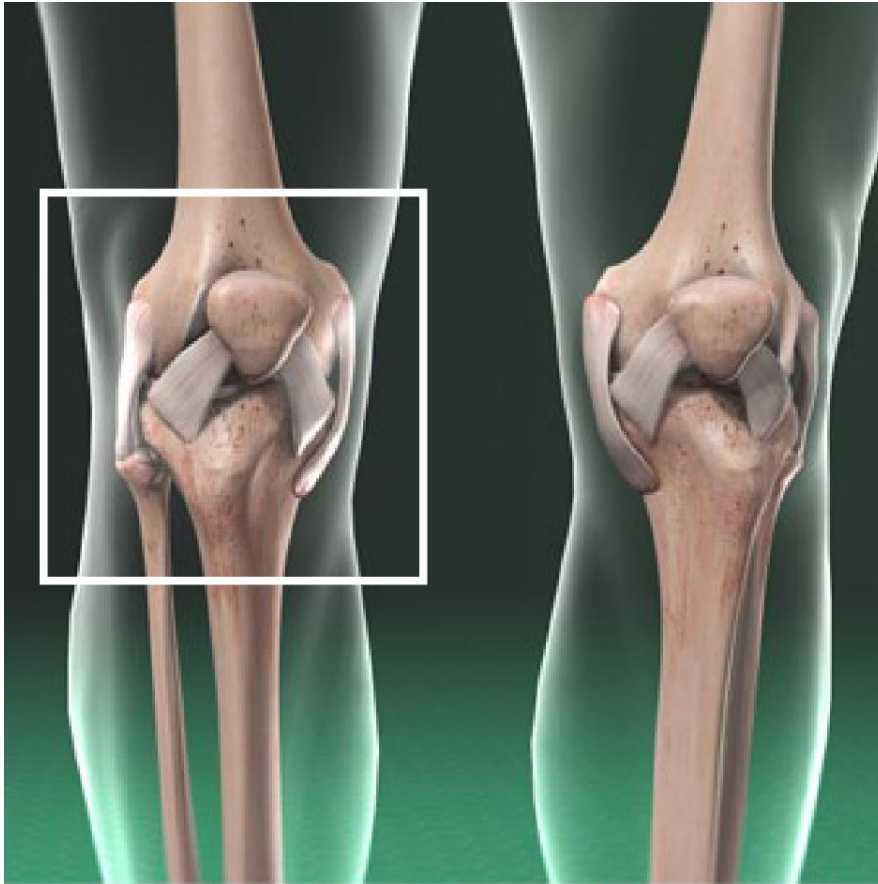




Lesión del ligamento colateral externo (LCE)



Descripción general

Este es un estiramiento o desgarro de un ligamento en la parte externa de la rodilla. El ligamento colateral externo, comúnmente llamado el "LCE", conecta el fémur con el peroné. El LCE ayuda a estabilizar la rodilla. Este ligamento, junto con el ligamento colateral medial, ayuda a evitar que la articulación de la rodilla se mueva de lado a lado en forma excesiva. Ayuda a mantener la alineación correcta de la parte superior de la pierna con la parte inferior.

Causas

Uno se puede lesionar el LCE cuando se empuja la rodilla de costado, hacia la parte externa del cuerpo. Un golpe fuerte en la parte interna de la rodilla es uno de los causantes más comunes. Con una lesión leve, es posible que su LCE simplemente se estire. Algunas de sus fibras pueden desgarrarse. Pero si la lesión es grave, su LCE puede romperse por completo.

Síntomas

Una lesión del LCE produce dolor e hinchazón en la parte externa de la rodilla. Su rodilla puede sentirse rígida. Puede sentirse inestable y débil. Puede trabarse o frenarse al caminar. Algunas personas experimentan adormecimiento o debilidad en el pie, después de una lesión del LCE.

Tratamiento

Muchas lesiones del LCE pueden tratarse con reposo, hielo y terapia física. Una rodillera puede resultarle beneficiosa. Si no le da resultado, es posible que la cirugía para reparar el daño le resulte beneficiosa. Su proveedor de atención médica puede crear un plan de cuidados que sea el adecuado para sus necesidades.

