

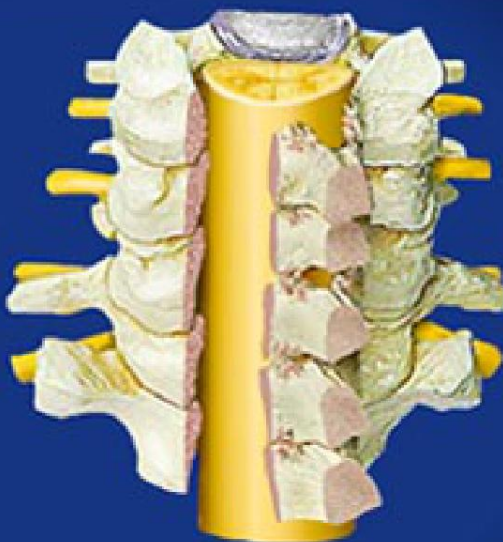


Laminoplastia cervical (no soporte físico)

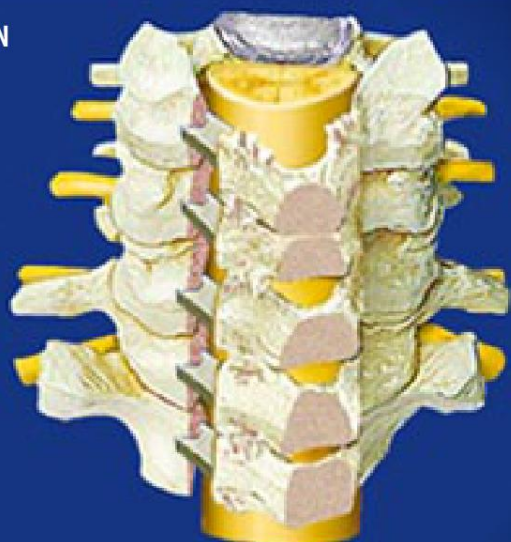
**COLUMNA
ANTES DEL
PROCEDIMIENTO
(VISTA
POSTERIOR)**



**SE ABRE EL
REVERSO
DE CADA
VÉRTEBRA**



**SE COLOCAN
LAS CUÑAS**



Descripción general

Este procedimiento se usa para tratar pacientes con canales espinales en el cuello que se encuentran dolorosamente restringidos. Este procedimiento crea más espacio para la médula y raíces espinales, aliviando inmediatamente la presión. La técnica es a menudo referida como una "laminoplastia de puerta abierta", porque la parte trasera de las vértebras permanecen abiertas como una puerta de vaivén.

Se crea la incisión

El cirujano crea una incisión en la parte trasera del cuello. Se corta una ranura a un lado de las vértebras cervicales para crear una bisagra. El otro lado de las vértebras se corta completamente a través del hueso.

Se extraen las puntas

Se extraen las puntas de los procesos espinales con el fin de que los huesos se puedan abrir como una puerta.

Se alivia la presión

El reverso de cada una de las vértebras se abre, eliminando presión de la médula espinal y de las raíces nerviosas.

Se colocan las cuñas

Pequeñas cuñas hechas de hueso se ubican en el espacio abierto de la puerta.

Fin del procedimiento

El cirujano cierra la "puerta" ósea. Las cuñas le impiden cerrarse del todo. La médula espinal y las raíces nerviosas reposan ahora cómodamente.