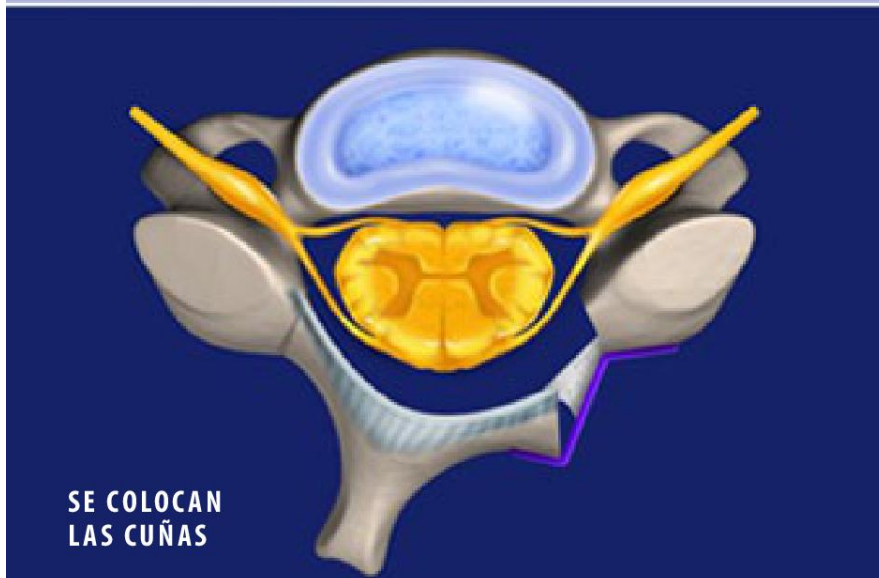
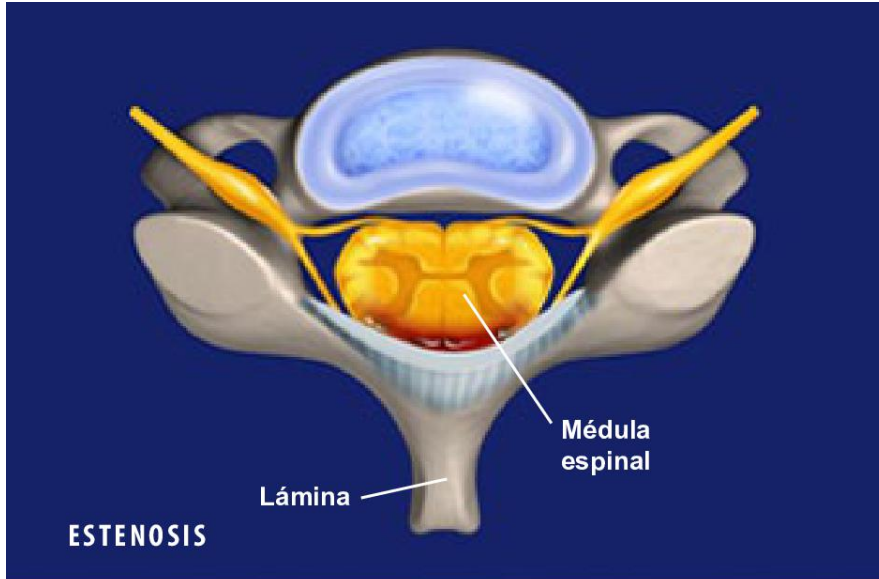




Laminoplastia cervical



Descripción general

Este procedimiento crea más espacio para la médula espinal y las raíces nerviosas para aliviar la presión dolorosa producida por la estenosis espinal, un estrechamiento del canal espinal que puede producirse como resultado de la artritis.

Preparación

Se administra anestesia y el paciente es colocado en posición boca abajo. El cirujano crea una incisión en la parte trasera del cuello para obtener acceso a la espina cervical.

Corte de la vértebra

A un lado de la columna, el cirujano marca cada lámina (la zona ósea que cubre la médula espinal) para crear una ranura vertical. Del otro lado, el cirujano corta cuidadosamente a través de cada lámina.

Aliviando la presión

Las ranuras actúan como bisagras, permitiendo que las vértebras se abran como una puerta. Esto crea más espacio en el canal espinal, aliviando inmediatamente la presión de la médula espinal y las raíces nerviosas. El cirujano examina el canal espinal y extrae cualquier espolón óseo u otras fuentes de compresión.

Se colocan las cuñas

El cirujano introduce pequeñas cuñas de material de injerto óseo para mantener el hueso abierto. Se usan tornillos e implantes metálicos para fijar las vértebras y las cuñas óseas.

Fin del procedimiento y cuidados postoperatorios

Se cierra y venda la incisión y se pueden colocar drenajes en la herida para evitar la acumulación de fluido. Puede usarse un collarín cervical suave. Puede requerirse fisioterapia.