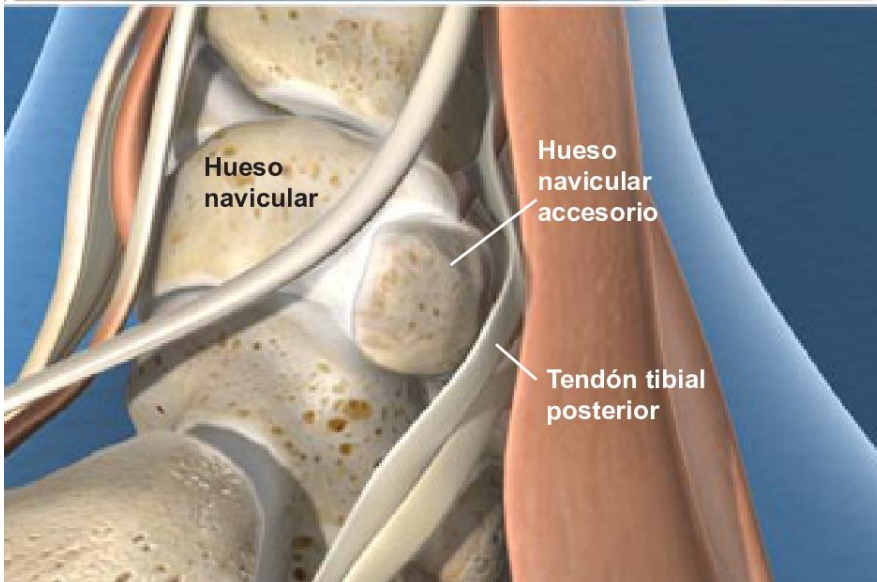
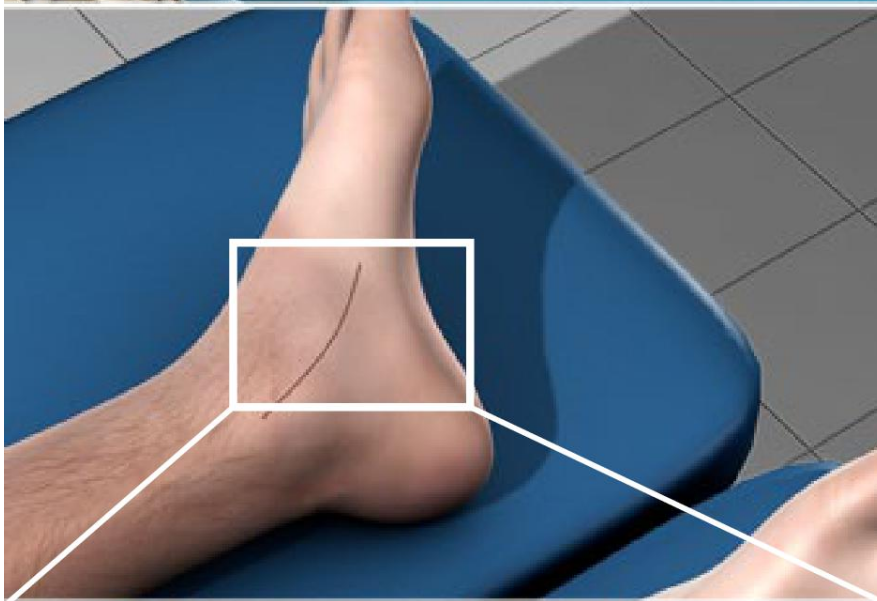
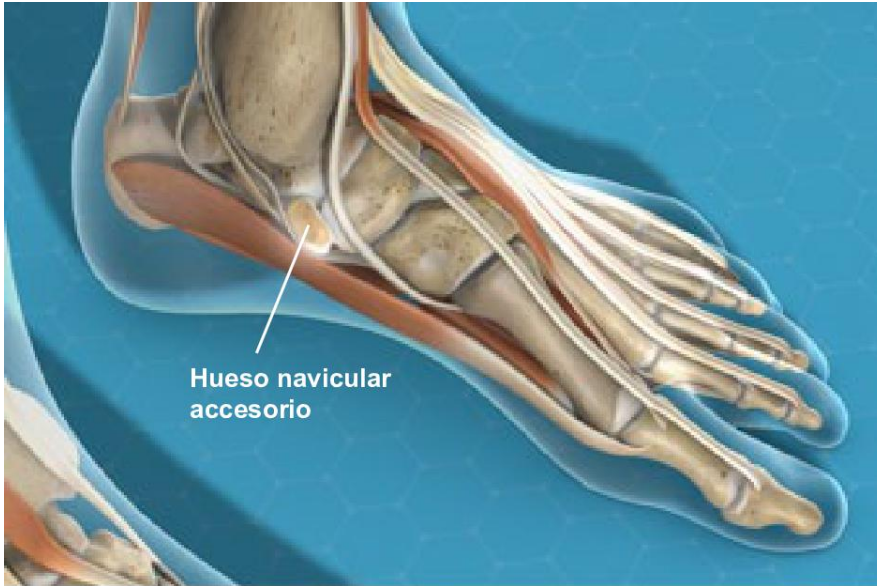




Procedimiento de Kidner



Descripción general

Durante este procedimiento ambulatorio, el médico extrae un hueso navicular accesorio dañando. El navicular accesorio es un hueso anormal e innecesario que se desarrolla en un pequeño porcentaje de personas. Se encuentra en el lado interior del pie.

Acceso al navicular accesorio

En preparación para el procedimiento, el paciente es anestesiado y colocado en posición. El cirujano crea una incisión justo por encima del empeine del pie. El cirujano examina la anatomía del pie del paciente.

Extracción del hueso sobrante

Si el tendón tibial posterior del paciente está conectado al hueso navicular accesorio, el cirujano separa cuidadosamente este tendón.

Seguidamente, el cirujano separa el navicular accesorio del hueso navicular. Los dos huesos pueden estar conectados por tejido fibroso. De ser así, este tejido se debe cortar para liberar el navicular accesorio. Este hueso adicional se retira del pie.

Se vuelve a unir el tendón

Si el tendón tibial posterior fue previamente separado, el cirujano lo vuelve a unir al hueso navicular.

Fin del procedimiento

Cuando se completa el procedimiento, el cirujano cierra la incisión con suturas o grapas quirúrgicas. El pie es vendado y se coloca en una férula. Pueden ser necesario el uso de muletas durante varios días luego de la cirugía. La mayoría de los pacientes podrán reanudar sus actividades normales al cabo de 10 a 12 semanas.