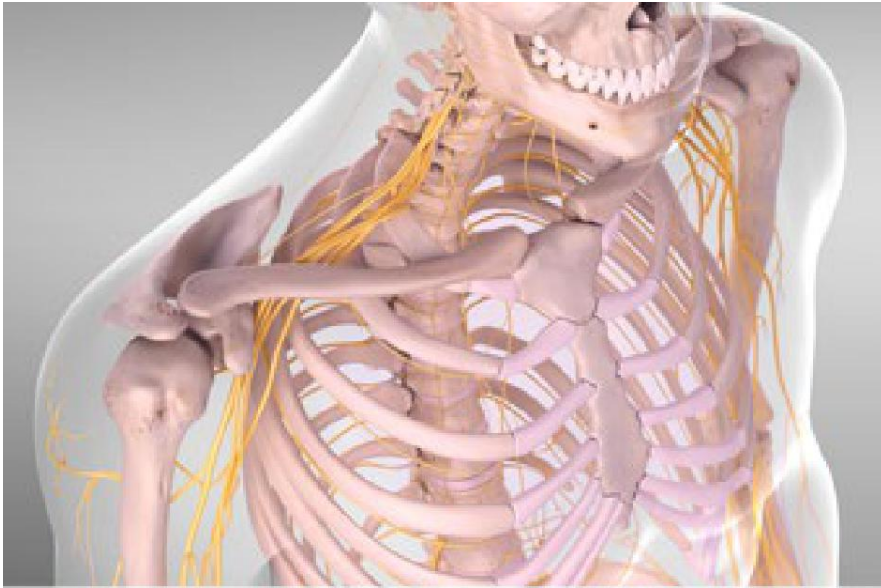




Bloqueo del plexo braquial (abordaje infraclavicular, estimulación eléctrica)



Descripción general

Esta es una inyección de anestésico. Adormece los nervios del plexo braquial. Estos nervios viajan desde la columna vertebral hasta el brazo. Esta inyección puede prepararlo para una cirugía. Puede ayudar a controlar su dolor después de una cirugía. También puede ayudar a controlar el dolor crónico.

Preparación

Para comenzar, usted se acuesta sobre su espalda. El médico adormece su hombro con anestesia local.

Administración del bloqueo

Con la ayuda de un dispositivo de estimulación nerviosa, el médico guía una aguja hacia los nervios del plexo braquial. Luego, se inyecta anestesia. Esta baña los nervios. Bloquea la sensibilidad en su brazo.

Catéter continuo

Si su brazo necesita estar adormecido durante un tiempo prolongado, su médico puede colocar un tubo delgado llamado "catéter". Este se empuja a través de la aguja y se coloca al lado de los nervios. Luego se retira la aguja. Se puede administrar anestésico a través del catéter, según sea necesario.

Fin del procedimiento

Cuando el bloqueo está terminado, es posible que le coloquen el brazo en un cabestrillo. Es posible que sienta su brazo adormecido durante varias horas. Siga las instrucciones de su médico para controlar el dolor.

