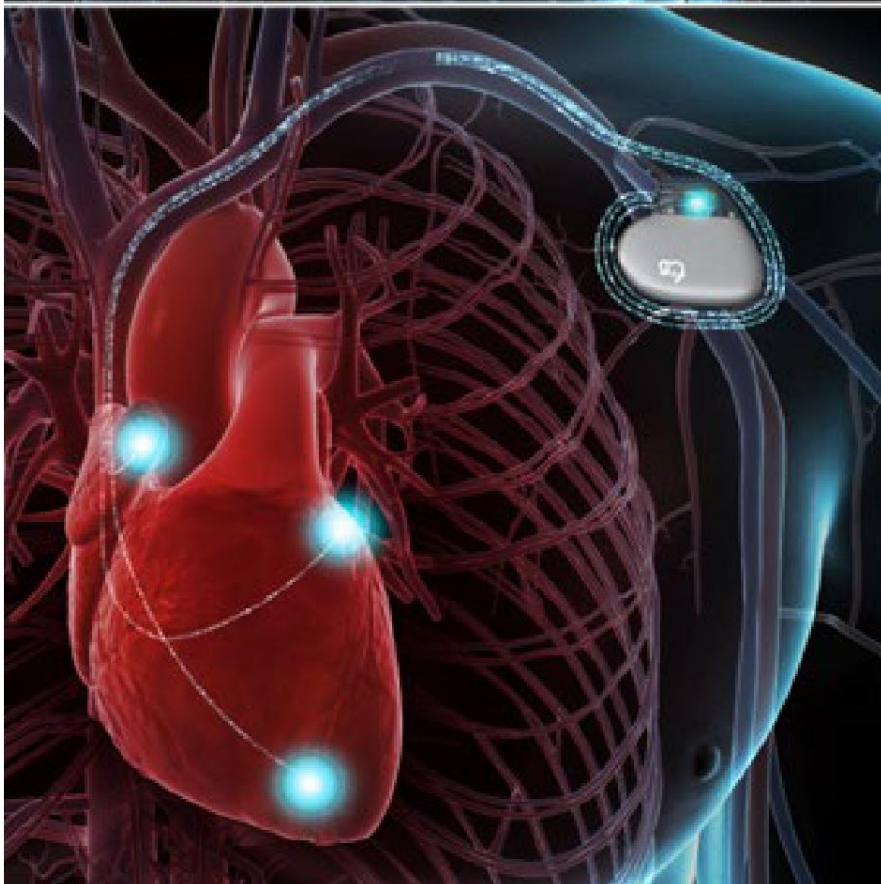
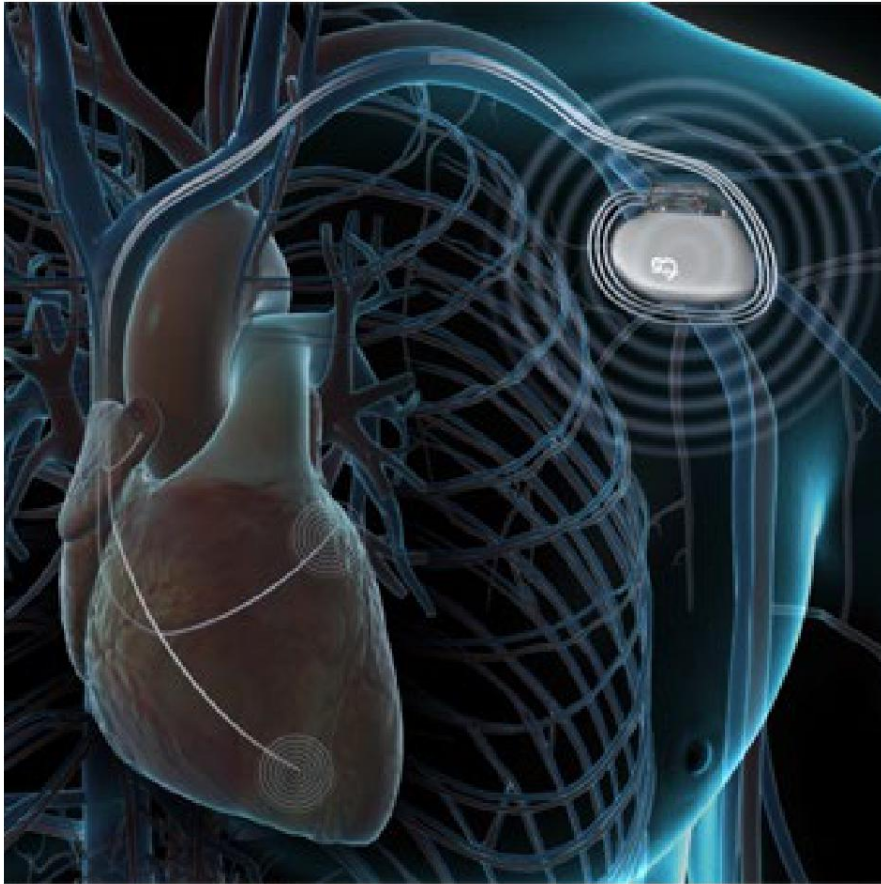




Desfibrilador cardioversor implantable (DCI)



Descripción general

Este dispositivo, conocido como "DCI", se coloca dentro de su pecho o abdomen. Se utiliza para tratar la arritmia. La arritmia es un ritmo cardíaco irregular. El DCI monitorea su corazón y lo mantiene latiendo adecuadamente.

El dispositivo

Su DCI está compuesto de dos partes. La primera es el generador de impulsos eléctricos. Funciona con una batería. La segunda es un conjunto de alambres o derivaciones, llamados "electrodos", los cuales conectan el DCI con su corazón.

Cómo funciona

El DCI monitorea su corazón por medio de los electrodos. Cuando detecta ciertos tipos de arritmias, envía leves descargas eléctricas a su corazón. Esas descargas interrumpen el ritmo anormal y hacen que su corazón vuelva a latir normalmente.

Desfibrilación

Las descargas leves no funcionan para todos los tipos de arritmias. Si su DCI detecta una arritmia que no responde a descargas leves, envía descargas mucho más fuertes. A esto lo llamamos "desfibrilación". La desfibrilación puede ser dolorosa, pero puede salvar su vida.

Conclusión

Hable con su proveedor de atención médica para averiguar si un DCI puede ser de beneficio para usted.