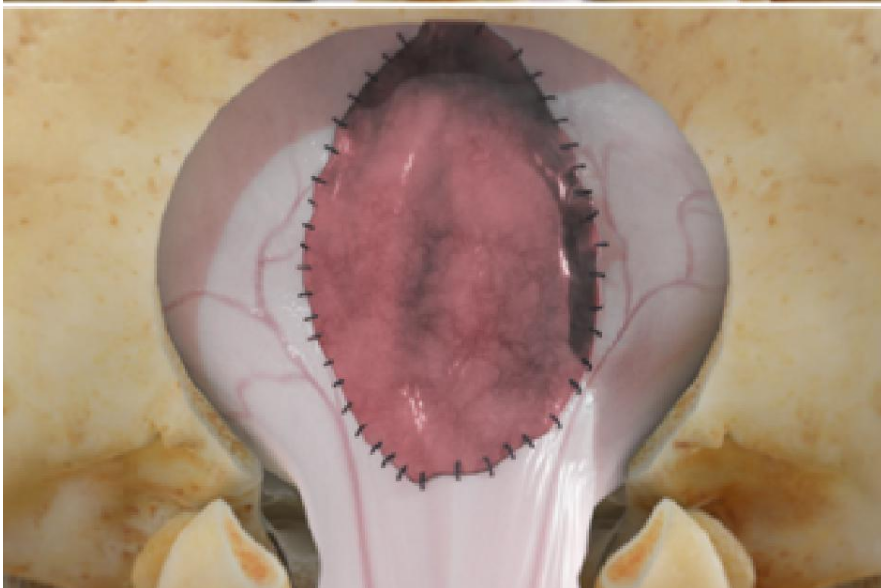
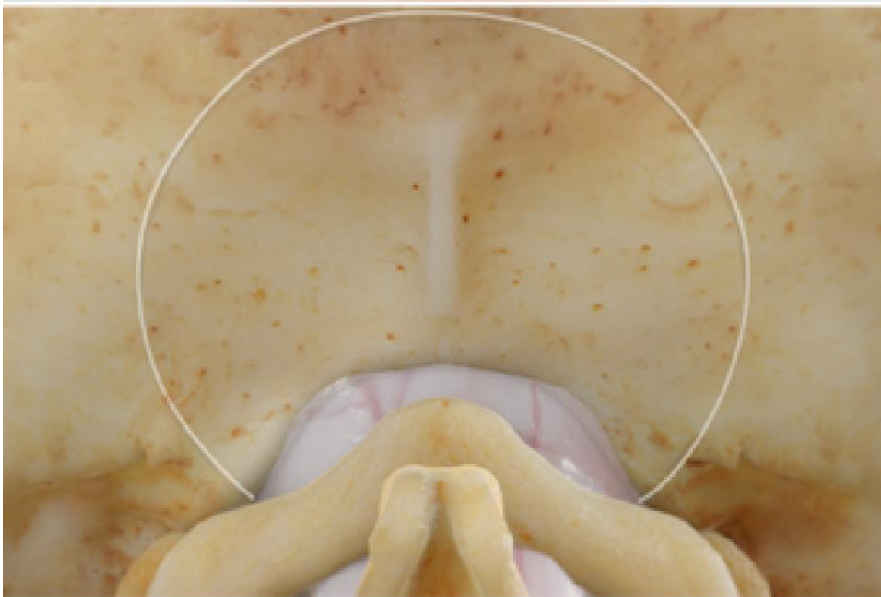
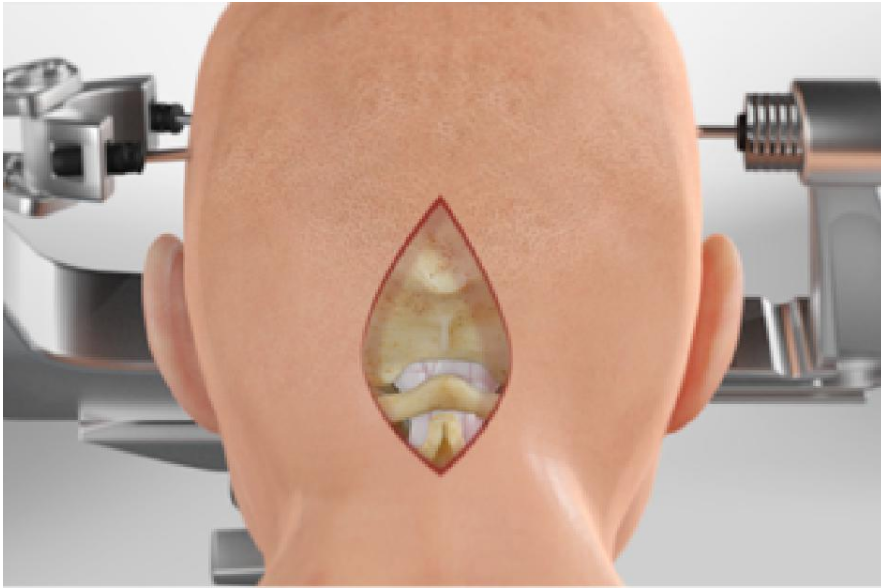




## Craniectomía para la malformación de Chiari (descompresión del foramen magnum)



### Descripción general

Esta cirugía se realiza para dar más espacio al tejido cerebral. Se emplea para tratar una afección llamada "malformación de Chiari". Esto es cuando parte del cerebro empuja fuera del cráneo hacia el canal espinal.

### Preparación

Para empezar, se le administra anestesia general. Se le sujeta la cabeza. El cirujano hace una incisión a lo largo de la parte posterior de la cabeza y el cuello.

### Descompresión

El cirujano extrae cuidadosamente una porción de hueso de la base del cráneo. Esto amplía una abertura que llamamos "foramen magnum." También es posible que se retire la parte posterior de una o más vértebras cervicales. Por último, el cirujano tal vez deba hacer más espacio dentro de la duramadre. Esta es la membrana que recubre el cerebro y la médula espinal. En ese caso, el cirujano hace una incisión para permitirle expandirse. Luego se sella la duramadre con material de injerto.

### Fin del procedimiento

Después de la cirugía, se le mantiene bajo observación en una sala de recuperación. Usted permanecerá en el hospital hasta que sea seguro para usted irse a casa. Siga las instrucciones de su cirujano mientras sana.