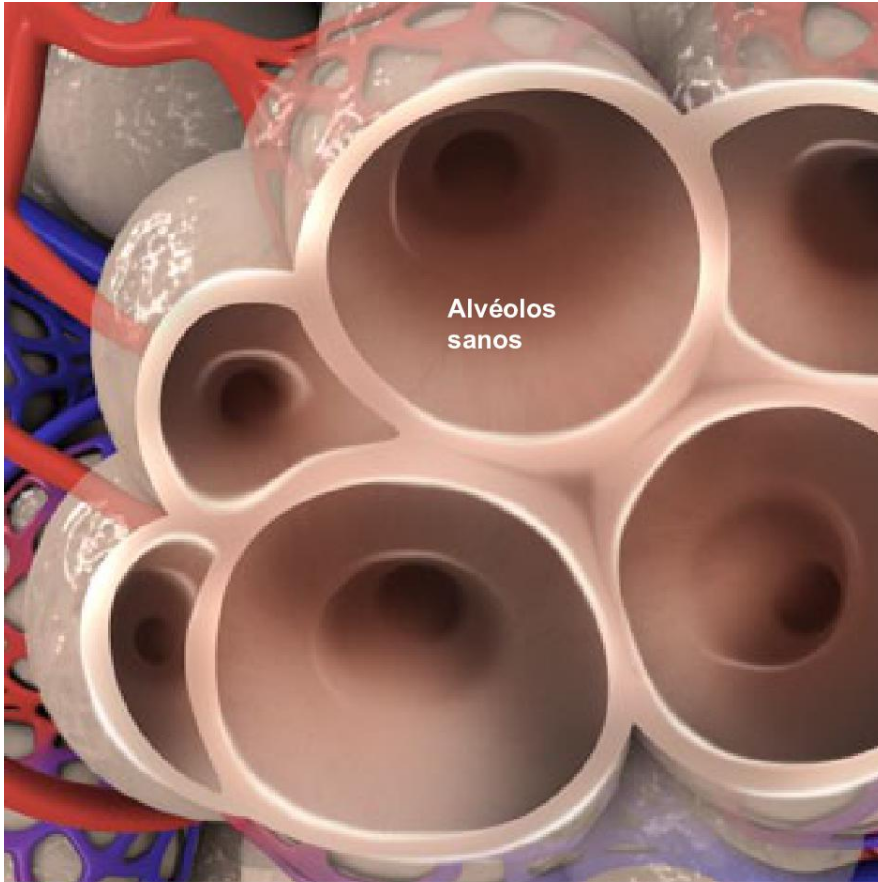
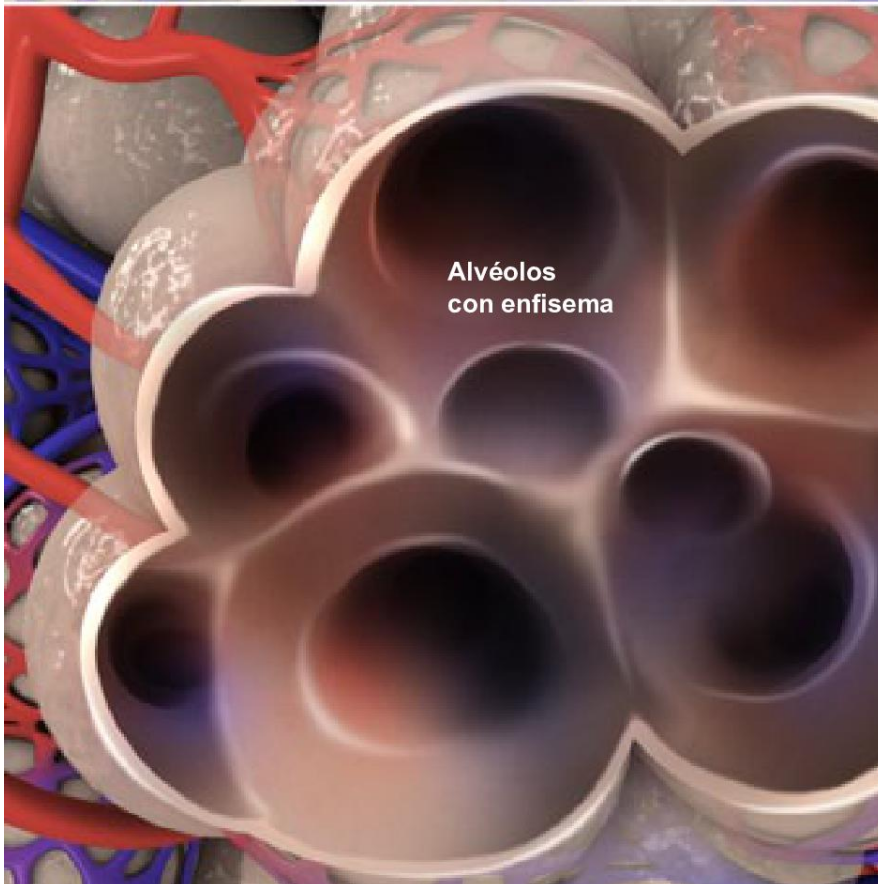




Enfisema



Alvéolos
sanos



Alvéolos
con enfisema

Descripción general

Esta es una enfermedad crónica y progresiva de sus pulmones. Involucra a los pequeños sacos de aire llamados "alvéolos" que están al final de las vías aéreas en sus pulmones. En los pulmones sanos, estos sacos se inflan y se desinflan cuando usted respira. Pero con el enfisema, las paredes de estos sacos se dañan. Los sacos comienzan a romperse. Esto interfiere con la capacidad de los pulmones para hacer circular el aire debidamente.

Causas

La mayoría de los casos de enfisema son causados por el tabaquismo. Pero ésta también puede ser causada por exposición a la contaminación del aire o a gases tóxicos. Y en casos menos frecuentes, puede ser causada por un defecto genético.

Síntomas

El enfisema causa dificultad para respirar. Esto puede desarrollarse gradualmente. A medida que la enfermedad avanza, es posible que le falte el aire, incluso cuando está en reposo. Esto puede interferir con sus actividades diarias. Es posible que sienta que no puede hacer entrar suficiente aire a sus pulmones. Es posible que desarrolle tos crónica. Es posible que presente sibilancias. Y es posible que sienta fatiga constante.

Tratamiento

Las opciones de tratamiento pueden incluir medicamentos y ejercicios de rehabilitación. Es posible que la administración de oxígeno suplementario y llevar un estilo de vida más saludable le resulten beneficiosos. Si estos no dan resultado, es posible que la cirugía para modificar sus pulmones le resulte beneficiosa. Un procedimiento de trasplante de pulmón también puede ser una opción. Su proveedor de salud puede crear un plan de cuidados que sea el adecuado para sus necesidades.