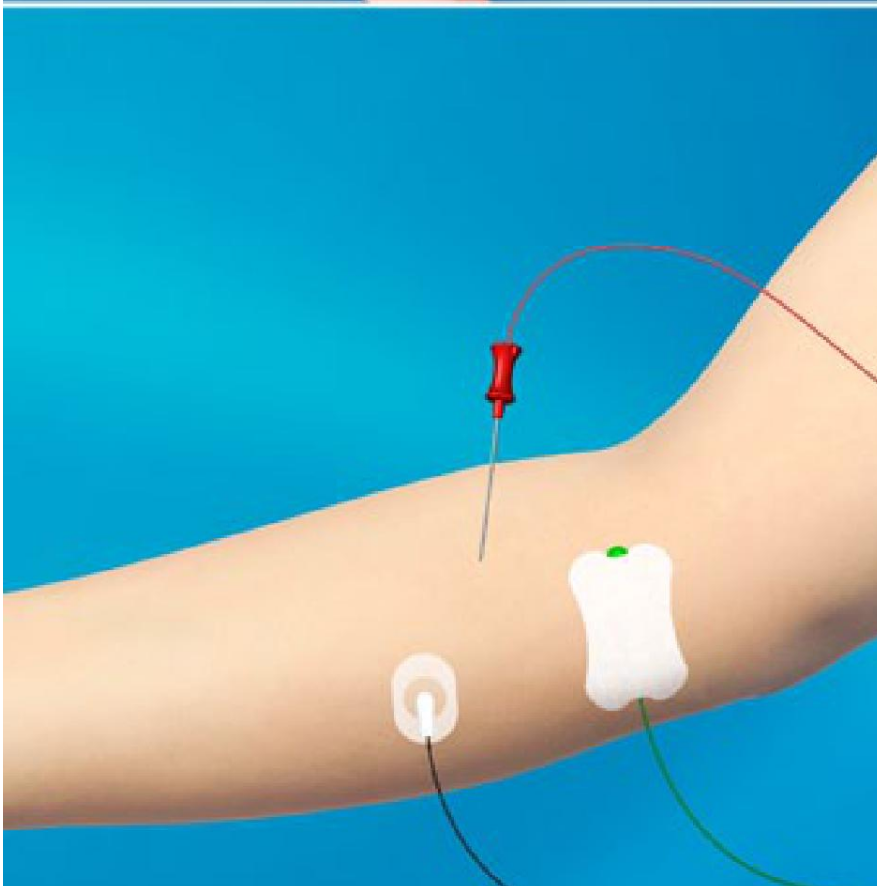
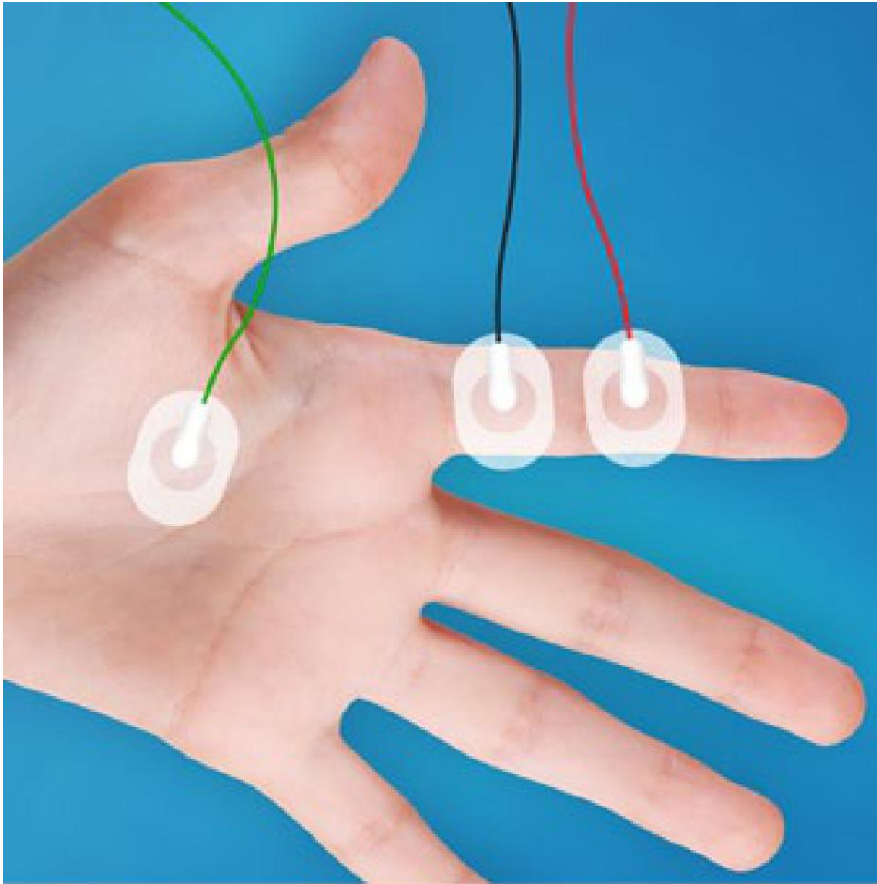




## Electromiografía (EMG)



### Descripción general

Este es un examen que se hace a sus músculos y nervios. Por lo general consta de dos partes. Una es el estudio de conducción nerviosa. La misma mide cuán bien se mueve la electricidad a través de sus nervios. La segunda parte es un electromiograma con aguja. Este registra las señales eléctricas que hacen sus músculos cuando los mueve. Los resultados pueden ayudar a su médico a encontrar problemas relacionados con ciertos trastornos o afecciones.

### Estudio de conducción nerviosa

Antes de esta prueba, es posible que se le dé una bata de hospital para que la use. Se acostará sobre una camilla de examen. Para el estudio de conducción nerviosa, se le pegarán unos electrodos pequeños, con forma de disco, sobre su piel. Se enviarán niveles muy bajos de electricidad a través de dichos electrodos. Una computadora mide cuán rápidamente pasan las señales eléctricas de un electrodo a otro.

### Electromiograma con aguja

Para el electromiograma con aguja, se coloca una aguja especial en uno de sus músculos. Usted relaja el músculo y luego lo contrae. La aguja mide la cantidad de electricidad que genera el músculo. Es posible que la aguja deba colocarse en diferentes músculos durante su examen.

### Conclusión

Una vez concluida la prueba, usted podrá regresar a casa. Es posible que sienta sus músculos doloridos durante algunos días. Su proveedor de salud estudiará los resultados de su examen y le hablará sobre ellos en una visita de seguimiento.