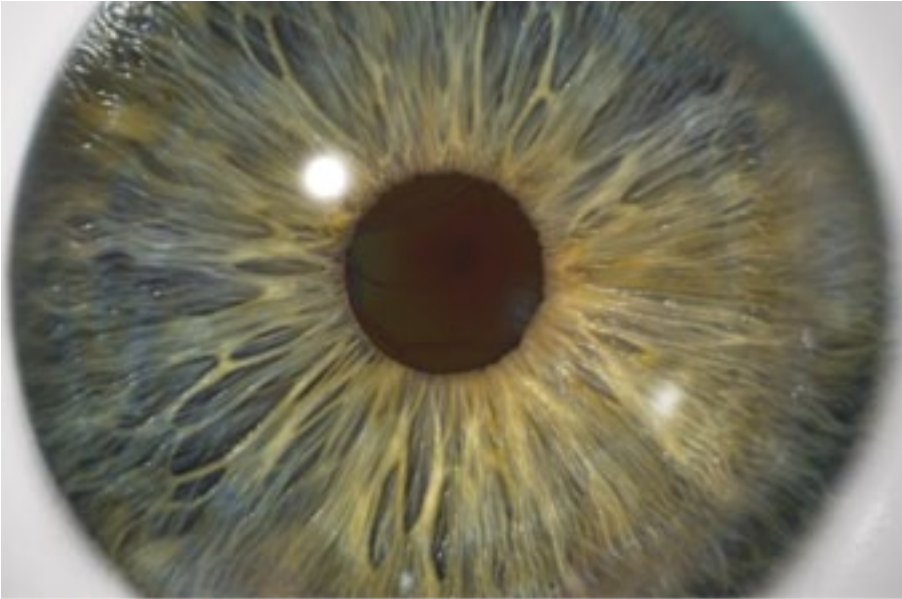


Degeneración macular asociada a la edad, tipo seco (DMAE seca)



Descripción general

Esta enfermedad produce la pérdida de la visión. Afecta el centro de su campo visual. Generalmente afecta ambos ojos, pero en algunas personas solo afecta uno. Este tipo de degeneración es un adelgazamiento y descomposición gradual de la mácula. La mácula es parte del tejido de la retina, sensible a la luz, que ve los detalles finos en el centro de su campo visual.

Causas y factores de riesgo

No se entiende por completo la causa de esta enfermedad. Puede estar relacionada con depósitos de desechos grasos y minerales, llamados "drusas", que se acumulan debajo de la mácula. Usted está en mayor riesgo de sufrir esta enfermedad, si es mayor de 65 años. Usted está en mayor riesgo si es de la raza blanca y si tiene ciertos factores genéticos. Fumar, la obesidad y las enfermedades cardiovasculares también incrementan su riesgo.

Síntomas

Los síntomas incluyen una pérdida gradual de la visión central. Los colores pueden verse apagados. Las caras pueden resultar difíciles de reconocer.

Tratamiento

Las opciones de tratamiento para esta enfermedad son muy limitadas. Es posible que le resulten beneficiosos los suplementos vitamínicos. Si fuma, podrá beneficiarse de dejar de hacerlo. Ciertas personas que están en una etapa muy avanzada de esta enfermedad pueden beneficiarse con el implante de un telescopio en miniatura. Su médico puede crear un plan de cuidados que sea el adecuado para sus necesidades.

