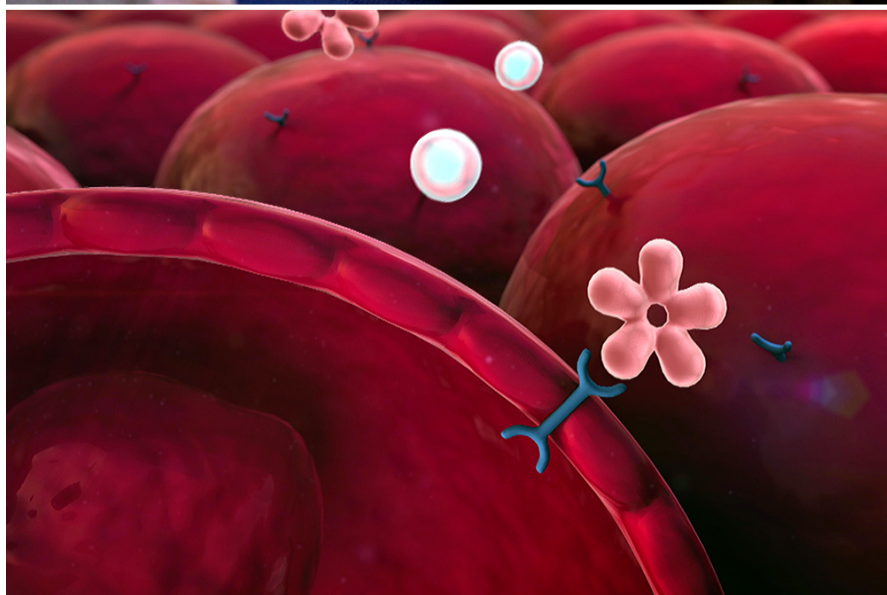




Diabetes gestacional



Descripción general

Este es un tipo de diabetes que puede desarrollarse durante el embarazo. Suele desaparecer después del nacimiento del bebé. No obstante, es necesario tratar la diabetes gestacional por su salud y la de su bebé.

Causas

¿Cuáles son las causas de la diabetes gestacional? Durante el embarazo, el cuerpo experimenta cambios que afectan la manera en que las células utilizan la insulina. Esa es una hormona que las células utilizan para convertir el azúcar de la sangre en energía. Con la diabetes gestacional, las células no pueden utilizar bien la insulina.

Factores de riesgo

El riesgo de padecer esta forma de diabetes es mayor si tiene sobrepeso, si es una persona obesa o poco activa. Si un familiar cercano tiene diabetes, su riesgo aumenta. Algunos otros problemas de salud también pueden aumentar la probabilidad de padecerla.

Síntomas

¿Cuáles son los síntomas? Esta forma de diabetes ocurre con mayor frecuencia en la fase final del embarazo. En la mayoría de los casos, no se notará ningún síntoma. La descubrimos cuando hacemos pruebas de detección como parte de sus revisiones rutinarias.

Tratamiento

¿Cómo se trata? En algunos casos, sólo hace falta realizar algunos cambios en el estilo de vida. Debe revisar su nivel de azúcar en sangre con regularidad y asegurarse de llevar una dieta saludable. Le mostraremos cómo hacerlo. La actividad física regular también puede ser beneficiosa. Y si estas medidas no son suficientes, es posible que tenga que tomar insulina u otra medicación. Elaboraremos un plan de cuidados que sea adecuado para usted.

Complicaciones

Si no se controla la diabetes gestacional, aumenta el riesgo de complicaciones. Entre ellas se encuentran problemas como la presión arterial alta y tener un bebé demasiado grande. Es posible que necesite una cesárea para poder dar a luz. Su bebé podría nacer prematuramente o tener un nivel bajo de azúcar en la sangre. También podría desarrollar diabetes de tipo 2 más adelante. Por lo tanto, es mejor tomar medidas ahora para controlar la enfermedad.

© 2022 Swarm Interactive. La duplicación no autorizada está estrictamente prohibida.