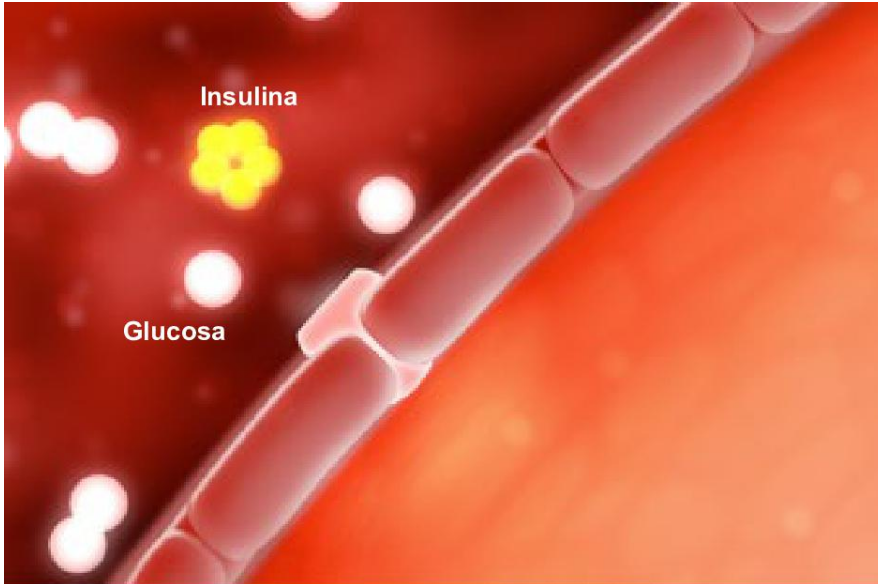




## Diabetes



### Descripción general

Esta enfermedad hace que a su cuerpo le cueste trabajo utilizar la glucosa (también llamada "azúcar en sangre"). La glucosa es lo que sus células utilizan para obtener energía. Con la diabetes, la glucosa se acumula en su torrente sanguíneo. Esto conduce a serios problemas de salud.

### Causas

¿Qué es lo que causa la diabetes? Bien, está relacionada con un problema con la insulina. La insulina es una hormona producida por el páncreas, que ayuda a que la glucosa ingrese a sus células. Con la diabetes, su páncreas no produce suficiente insulina. O sus células se vuelven resistentes a la insulina.

### Tipos de diabetes

Existen diferentes tipos de diabetes. El Tipo 1 es más común en niños pequeños y adolescentes. El Tipo 2 tiende a desarrollarse más tarde en la vida. Y, algunas mujeres desarrollan una forma de diabetes durante el embarazo. La denominamos "diabetes gestacional".

### Síntomas

La diabetes puede causar una gran variedad de síntomas. Puede hacer que usted se sienta hambriento y sediento. Es posible que pierda peso y que necesite orinar mucho. Es posible que se sienta cansado e irritable. Su visión puede estar borrosa. Y, es posible que tenga problemas con llagas e infecciones. Es posible que no note estos síntomas en las primeras etapas de la enfermedad. Pero con el tiempo, pueden volverse graves. Sin el cuidado adecuado, la diabetes puede llevar a complicaciones serias, y que incluso impliquen un riesgo de vida.

### Manejo

La diabetes se maneja con un estilo de vida saludable y con la regulación cuidadosa de sus niveles de glucosa en sangre. Es posible que necesite inyecciones de insulina, medicamentos o algún otro tratamiento. Su médico creará un plan de cuidados que sea adecuado para usted.