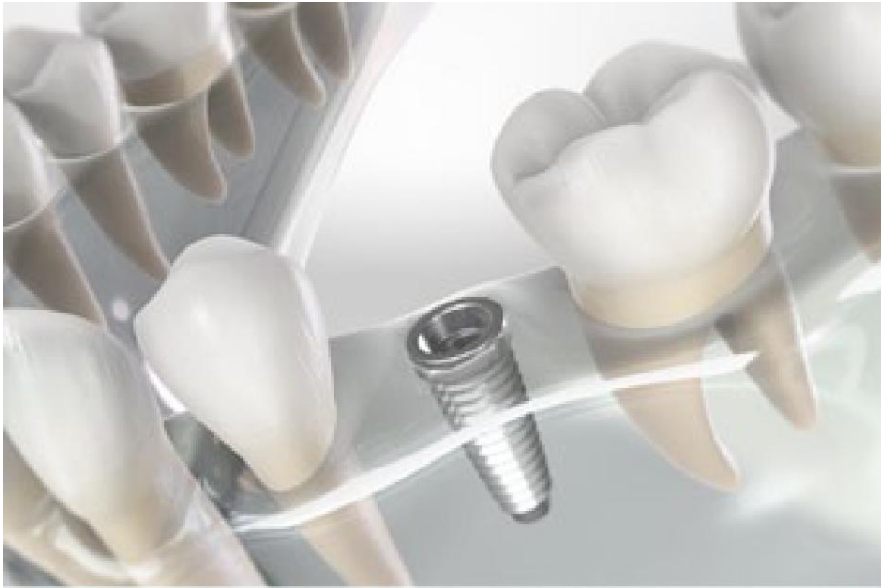




Implante dental



Descripción general

Este es un tipo de diente artificial. Lo sostiene un poste metálico que se incrusta quirúrgicamente en el hueso de su mandíbula. Un implante dental puede verse y desempeñarse igual que un diente real.

Por qué hacerse un implante

Un implante es una alternativa a las dentaduras postizas o a un puente. Como está implantado en forma permanente, no se moverá jamás de su lugar ni hará ruido. No será incómodo. Y no se cariará jamás.

Partes de un implante

Un implante tiene tres partes. La primera es un poste de titanio. Este se implanta quirúrgicamente en su mandíbula, en el lugar donde solían estar las raíces de su diente. El hueso de su mandíbula crece alrededor de este poste, fusionándose con él. La segunda parte del implante se llama "pilar". Es una extensión que se atornilla al poste y sobresale de su encía. La tercera parte es la pieza dental. Está hecha a la semejanza de sus otros dientes. Y se adjunta al pilar.

Conclusión

Hacerse un implante dental puede requerir diferentes procedimientos y meses de recuperación. Pero el resultado final es un arreglo sólido y permanente para su sonrisa. Hable con su dentista para saber si un implante dental es adecuado para usted.