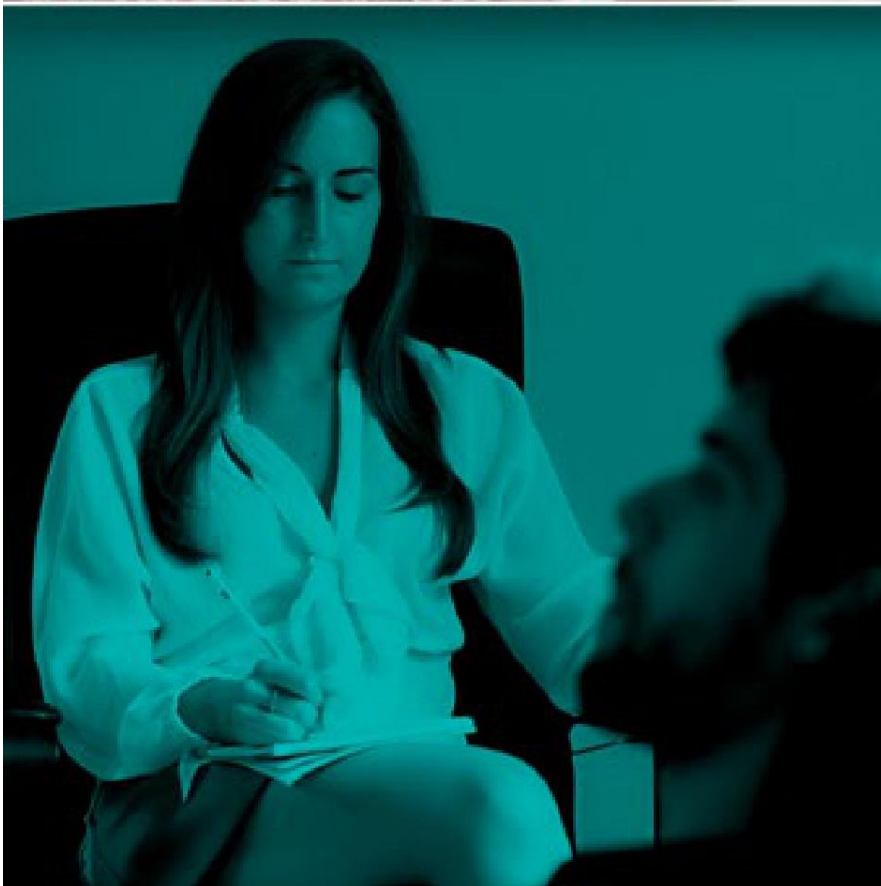




Trastorno delirante



Descripción general

Este es un trastorno psicótico. Con él, usted tiene problemas para reconocer lo que es real. Usted cree en algo que no es verdadero. A eso le llamamos "delirio". Incluso cuando alguien le pueda demostrar que aquello en lo que cree es falso, usted continúa creyéndolo firmemente.

Causas

No entendemos la causa exacta del trastorno delirante. Por lo general, afecta primero a las personas en la edad adulta. Se puede desarrollar en la mediana edad o más adelante en la vida. En algunos casos se relaciona con otro trastorno de salud mental, como la esquizofrenia. Y puede estar relacionado con una enfermedad que afecta a su cerebro, tal como el Alzheimer.

Síntomas

Diferentes personas tienen diferentes tipos de delirio. Si usted tiene este trastorno, es posible que tenga el delirio de que alguien se ha enamorado de usted o de que su pareja le está siendo infiel. Es posible que crea que ha hecho un descubrimiento importante. Es posible que crea que se han confabulado en su contra. Es posible que crea que alguien está tratando de envenenarlo o de infectarlo. O, puede ser que crea que algo malo pasa con su cuerpo. Sus delirios pueden ir y venir. Pero con el tiempo, es posible que cada vez esté más convencido de su delirio. Este puede comenzar a jugar un papel muy importante en su vida.

Tratamiento

El tratamiento para el trastorno delirante puede incluir medicamentos y psicoterapia. A menudo es difícil tratar a las personas que tienen este trastorno, porque es posible que se rehúsen a recibir ayuda. Pero cierta asistencia puede resultarles beneficiosa. Su proveedor de salud puede crear un plan de cuidados que sea adecuado para usted.

Interpretación actuarial en fotos

© 2017 Swarm Interactive. La duplicación no autorizada está estrictamente prohibida.