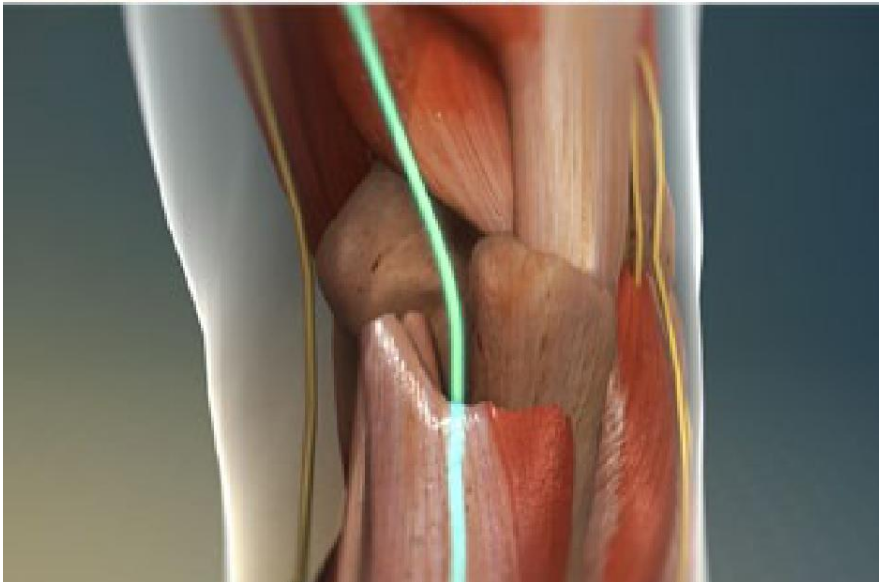




Síndrome del túnel cubital



Descripción general

Esta afección, también llamada "atrapamiento del nervio cubital", se produce en el nervio cubital de su codo. Este nervio recorre el lado interno de su codo y baja hasta su mano. Es el nervio que provoca la sacudida que se siente cuando usted se golpea el "hueso de la risa". Con esta afección, su nervio cubital está comprimido, estirado o irritado.

Causas

Este problema está relacionado con un espacio estrecho en su codo, llamado "túnel cubital". Su nervio pasa a través de este túnel. En su interior hay muy poco tejido blando para proteger el nervio y su nervio puede comprimirse, pellizcarse o estirarse. El síndrome del túnel cubital puede desarrollarse si usted tiende a apoyarse mucho sobre su codo. Puede ocurrir, si usted duerme con sus codos doblados. Puede desarrollarse debido a un problema en la anatomía de su codo. Y, en muchos casos, su nervio se irrita y no estamos seguros del porqué.

Síntomas

Los síntomas incluyen adormecimiento y hormigueo en su dedo anular y en el meñique. Cuando usted dobla el codo durante un largo rato, es posible que sienta un cosquilleo en esos mismos dedos. Es posible que su mano se sienta débil y torpe.

Tratamiento

Las opciones de tratamiento incluyen medicamentos, un soporte o férula y terapia. Si estas opciones no ayudan, es posible que necesite cirugía. Su proveedor de salud puede crear un plan de cuidados que sea adecuado para usted.