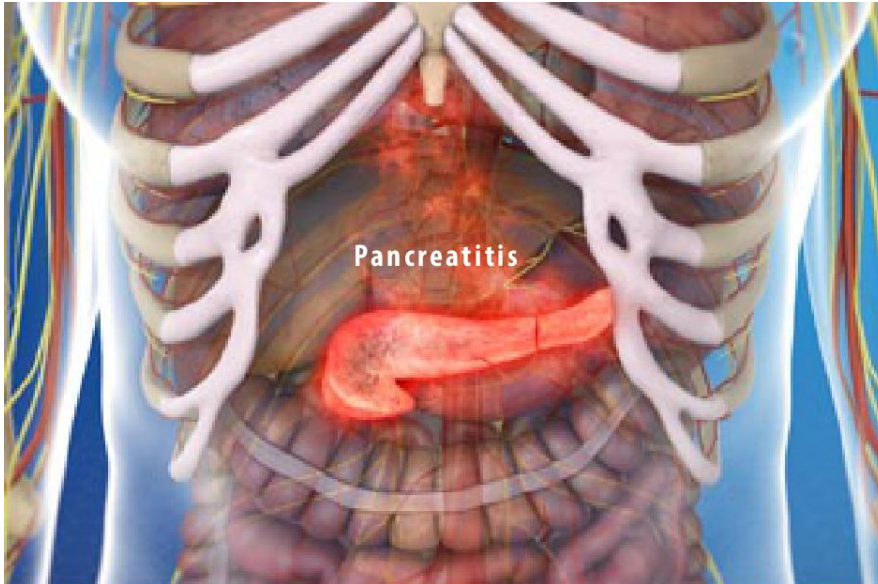




Bloqueo del plexo celíaco (Método percutáneo)



Descripción general

Este procedimiento inhibe temporalmente los nervios del plexo celíaco. Estos nervios se ramifican fuera de su columna vertebral. Se conectan con los órganos que están en su abdomen. Las señales de dolor producidas por afecciones tales como pancreatitis o cáncer pancreático viajan a través de estos nervios, en camino a su cerebro. Un bloqueo del plexo celíaco puede aliviar su dolor.

Preparación

En preparación para el bloqueo, se le coloca boca abajo sobre la mesa de operaciones. Se le administran medicamentos para que se sienta relajado. Se adormece la piel de su espalda.

Colocación de la aguja

El médico inserta una aguja en su espalda y la empuja cuidadosamente hacia los nervios del plexo celíaco. Se puede guiar la aguja mediante tomografía computarizada (CT scan) o con un dispositivo de rayos X, llamado "fluoroscopio". Este proporciona imágenes de vídeo. El médico puede inyectar un medio de contraste para asegurarse de que la aguja se haya colocado correctamente.

Inhibición de los nervios

El médico inyecta anestesia para adormecer sus nervios. Si el bloqueo se está realizando a modo de prueba, es posible que allí termine su procedimiento. Pero si el bloqueo se utiliza para tratar su dolor durante un período prolongado, el médico puede inyectar una sustancia para inhibir estos nervios. Esto puede repetirse para tratar los nervios que están del otro lado de su columna vertebral.

Fin del procedimiento

Cuando el bloqueo se ha completado, se retiran las agujas. Se le venda la piel. Es posible que sienta alivio del dolor inmediatamente después del procedimiento. Es posible que necesite que se repita el bloqueo, si sigue sintiendo dolor o si su dolor vuelve.