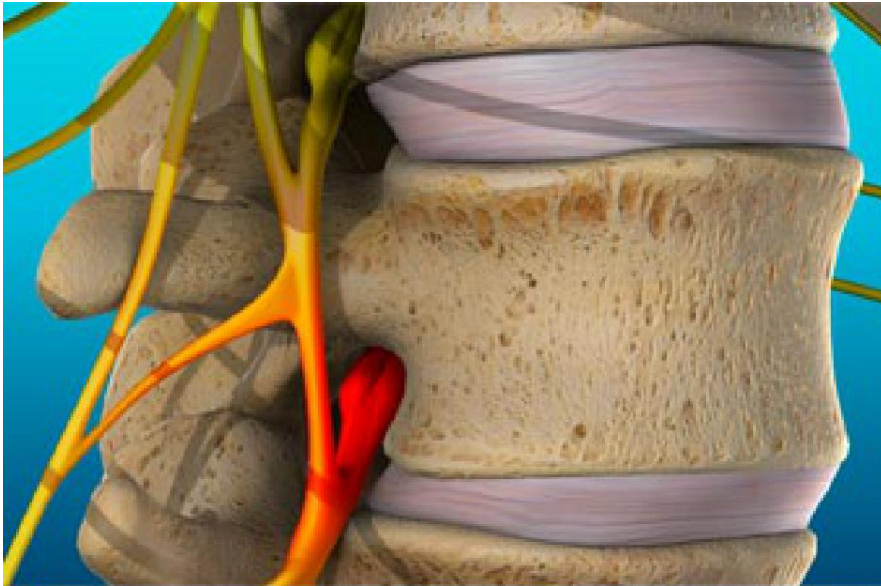




Subluxación vertebral



Descripción general

Su columna vertebral está formada por huesos llamados "vértebras". Estos están conectados entre sí por discos espinales y otros tejidos blandos. Esto permite que su columna se doble y gire. Si una vértebra se sale de su posición normal, le llamamos "subluxación". Esta desalineación puede lesionar los nervios que pasan a través de su columna vertebral.

Causas

Una subluxación puede ocurrir de muchas maneras. Puede ser causada por el desgaste normal del envejecimiento. Puede ocurrir debido a una lesión o enfermedad. Y una subluxación que no se corrige puede producir problemas tales como artritis y discos abultados o colapsados. Estos pueden hacer que la desalineación empeore aún más.

Síntomas

Los síntomas dependen de dónde ocurrió su subluxación y cómo fueron afectados sus nervios. Una mala alineación de su columna vertebral puede causar problemas en otras partes de su cuerpo. Por ejemplo, si tiene una subluxación en su cuello, es posible que tenga dolor de cuello o que tenga dolor de cabeza. Puede tener dolor en el hombro o el brazo. Una subluxación en la parte baja de su espalda puede traerle problemas en sus pies y piernas. Algunos quiroprácticos creen que las subluxaciones pueden causar una variedad de problemas en todo el cuerpo.

Cuidado y manejo

Un quiropráctico puede ayudar a encontrar subluxaciones y puede ayudar a alinear su columna vertebral en forma adecuada. El cuidado quiropráctico es seguro y eficaz para muchos problemas relacionados con las subluxaciones. Le puede resultar beneficioso un plan de atención prolongada. Su quiropráctico puede crear un plan de cuidados que sea adecuado para usted.

