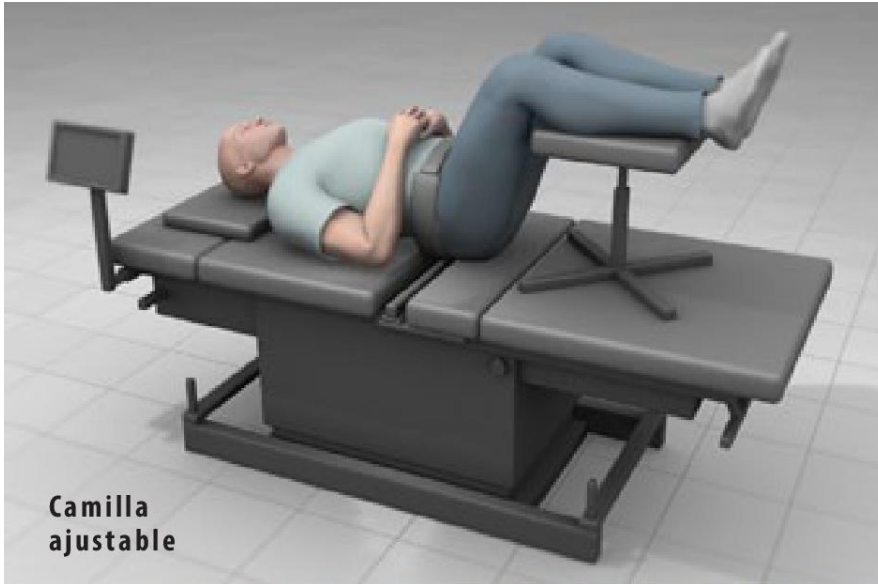
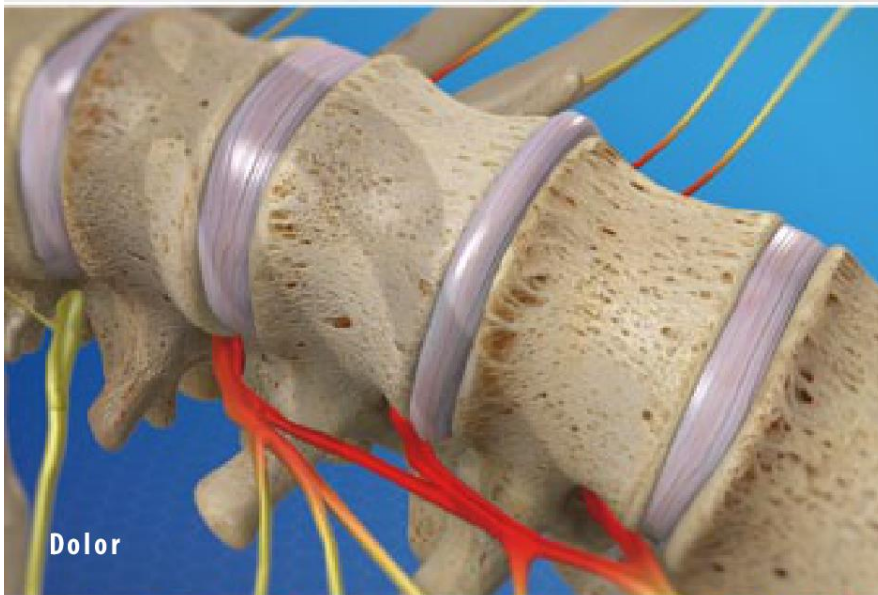




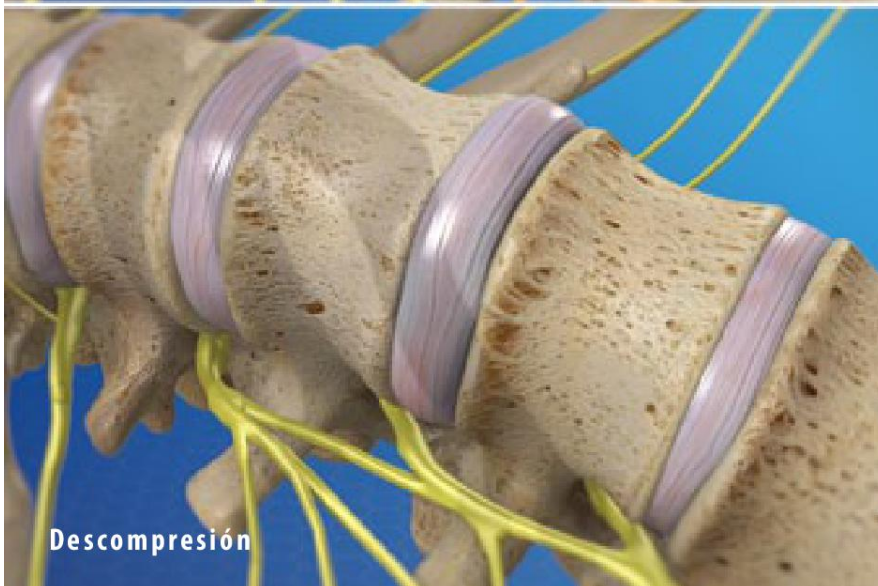
Terapia de descompresión espinal



Camilla
ajustable



Dolor



Descompresión

Descripción general

Si usted tiene un dolor relacionado con su columna vertebral, la descompresión puede ser de ayuda. Con esta terapia, su quiropráctico estira cuidadosamente su columna vertebral con la ayuda de una camilla ajustable.

Descompresión

Para comenzar, usted se acuesta boca arriba sobre la camilla. Se le coloca un arnés especial alrededor de su cintura. El arnés se conecta al pie de la camilla. Su quiropráctico separa con cuidado las secciones de la camilla. Esto estira su columna vertebral. El estiramiento no es doloroso. La cantidad y el ángulo del estiramiento se establecen de acuerdo con sus necesidades específicas. El estiramiento amplía los espacios entre sus discos. Puede aliviar la presión sobre sus discos y puede aliviar la presión sobre los nervios de su columna vertebral.

Tratamiento seguro y no invasivo

La terapia de descompresión espinal es una forma segura de tratamiento. Puede ayudar a aliviar muchos tipos de dolor y puede ayudar a mejorar su rango de movimiento. Es posible que le resulte beneficioso un plan de atención prolongado. Su quiropráctico puede crear un plan de cuidados que sea adecuado para lo que usted necesita.