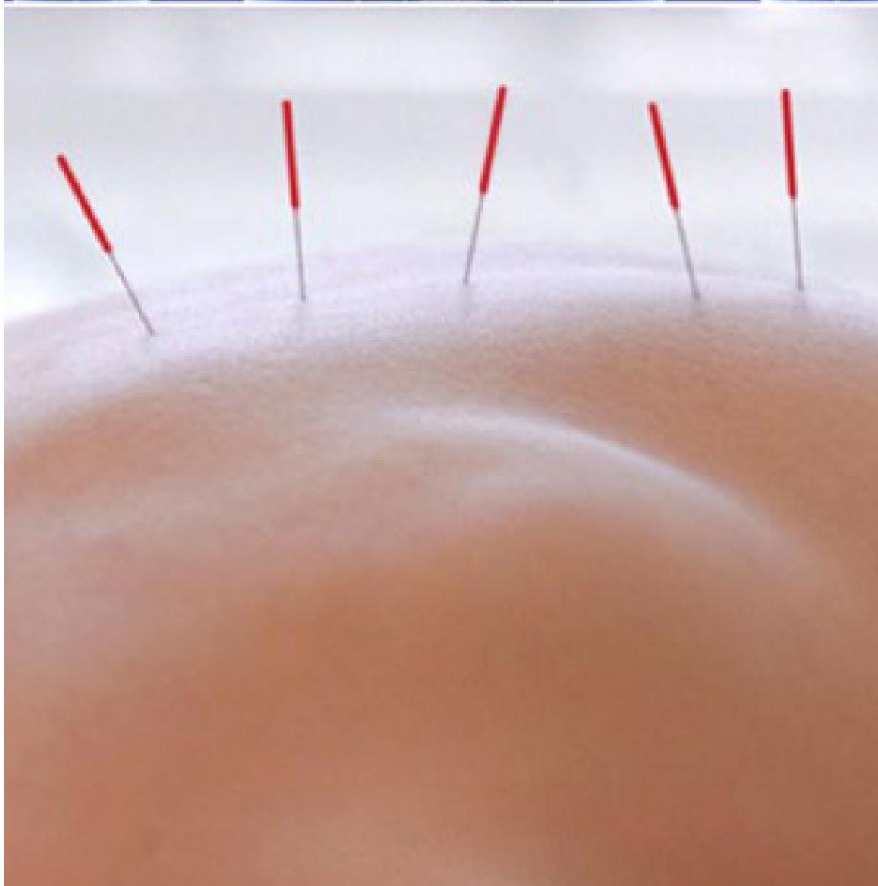




Acupuntura china para el dolor de la parte media de la espalda



Descripción general

Esta técnica consiste en la introducción de pequeñas agujas en la piel para reducir o eliminar el dolor y mejorar la movilidad en la región torácica de la columna. La acupuntura china se usa a menudo para tratar problemas como la distensión muscular y la artritis.

Meridianos

Los acupunturistas chinos se guían por canales, llamados meridianos, que según su creencia sirven de ruta para el flujo de la energía a través del cuerpo. Los acupunturistas reconocen 12 meridianos principales y varios meridianos secundarios. A lo largo de dichos meridianos existen cientos de puntos de acupuntura. También creen que la energía del cuerpo fluye muy cerca de la superficie de la piel en esos puntos específicos.

Consulta

Una sesión de acupuntura comienza con una consulta, durante la cual el acupunturista discute con el paciente su historia médica y le diseña un plan de tratamiento hecho a la medida de sus necesidades. Para el dolor de la parte media de la espalda, normalmente esto implica la colocación de agujas a lo largo de los meridianos en la columna torácica, pero también se pueden colocar agujas en otros puntos, tales como las orejas.

Procedimiento

Durante el procedimiento el paciente se coloca en una posición cómoda sobre una mesa o camilla, se limpia la piel y se esteriliza. El acupunturista luego introduce cuidadosamente varias agujas en la piel. También puede conectar un dispositivo llamado estimulador nervioso eléctrico, que envía pequeños impulsos eléctricos controlados a través de las agujas. El objetivo del acupunturista es restablecer el equilibrio adecuado de la energía en el cuerpo.

Método seguro de tratamiento

La acupuntura es un método seguro que puede ser beneficioso para pacientes con dolor de la parte media de la espalda. La mayoría de los pacientes logran los mejores resultados a través de múltiples tratamientos.