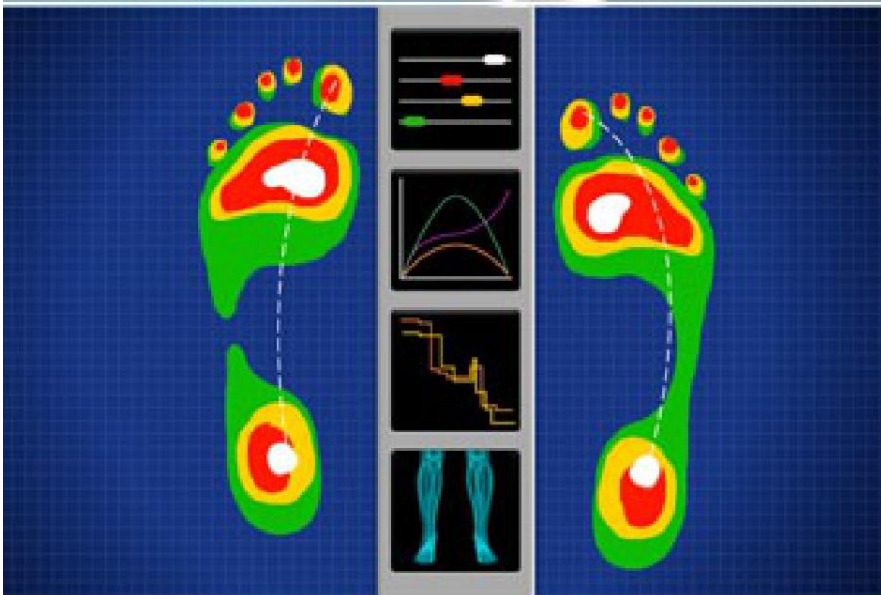




Diagnóstico computarizado del pie y el tobillo



Descripción general

Si usted tiene dolor en el pie, rodilla, cadera o espalda, su quiropráctico puede recomendar un escaneo de su pie y su tobillo, como parte de su plan de cuidados. Este ayudará a revelar problemas que afectan su postura y pueden producir desgaste en sus articulaciones.

Escaneo

Durante la prueba, usted se para en una almohadilla especial o camina sobre esta. La misma mide la presión sobre la planta de sus pies. A partir de este escaneo, se crea un mapa digital de la presión de sus pies. Este puede mostrar problemas en la distribución de su peso. Su quiropráctico también estudia su forma de caminar. Esto ayuda a entender cómo los movimientos de su pie y de su tobillo se relacionan con el resto del cuerpo.

Cuidado y manejo

Su quiropráctico puede recomendar ajustes quiroprácticos, plantillas ortopédicas y otras opciones de tratamiento. Es posible que le resulte beneficioso un plan de atención prolongada. Su quiropráctico puede crear un plan de cuidados que sea adecuado para usted.