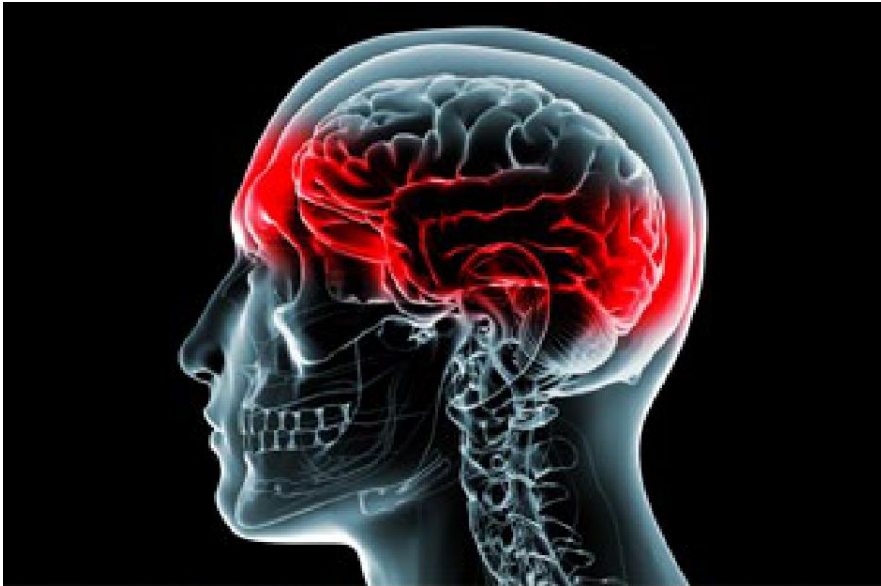




Cuidados quiroprácticos para las cefaleas tensionales



Descripción general

Si padece cefaleas tensionales, usted sabe cuánto pueden afectar estas su diario vivir. Pueden sentirse como una banda apretada rodeando su cabeza. Pueden hacer que su cabeza, su cuello y sus hombros se sientan doloridos. Y es posible que tenga estos dolores de cabeza con frecuencia. Para algunas personas, el cuidado quiropráctico puede ser de ayuda.

Examen

El cuidado quiropráctico comienza con un examen. Se le preguntará sobre su dolor y sobre cualquier desencadenante que pudiera estar causándolo. Su quiropráctico mirará la estructura de su esqueleto y de sus músculos y verá cómo se mueve su cuerpo. Su quiropráctico puede examinar su columna vertebral en el cuello y en la espalda. Las radiografías pueden ayudar a mostrar una mala alineación u otro problema que esté causando su dolor o que lo empeore.

Cuidado y manejo

Los ajustes quiroprácticos y otras opciones pueden ayudar a controlar su dolor de cabeza. El cuidado quiropráctico puede ayudar a que sus dolores de cabeza no aparezcan con tanta frecuencia. Puede ayudar a que el dolor se vaya más rápidamente. Es posible que le resulte beneficioso un plan de atención prolongada. Su quiropráctico puede crear un plan de cuidados que sea adecuado para lo que usted necesita.

