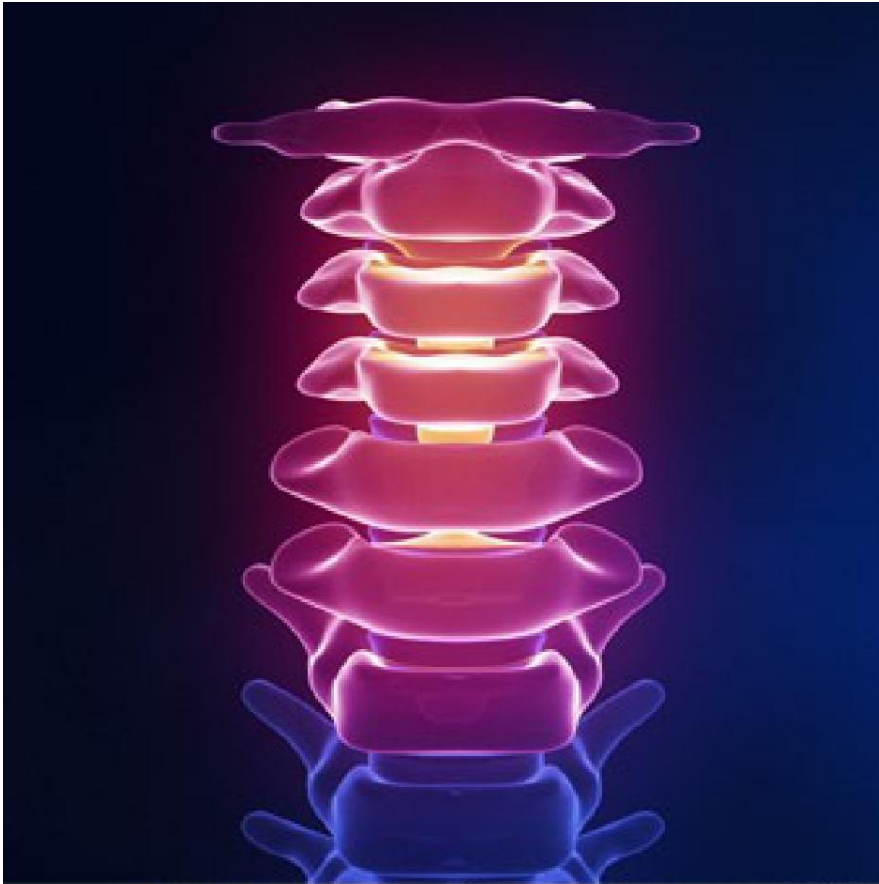




Cuidado quiropráctico para el dolor de cuello



Descripción general

Si tiene dolor de cuello, usted sabe cuánto puede afectar eso su diario vivir. El dolor que comienza en la parte superior de su columna vertebral, llamada espina "cervical", puede viajar a través de sus hombros, brazos y manos. Puede producir dolores de cabeza. Puede hacer que le cueste mantener la concentración y que le impida mantenerse activo. Pero encontrar la causa de su dolor puede ser difícil, porque son varios los problemas que pueden desencadenarlo. Un quiropráctico puede descubrir por qué siente dolor y ayudar a proporcionarle alivio.

Examen

El cuidado quiropráctico comienza con un examen. Su quiropráctico mirará la estructura de su esqueleto y de sus músculos, y verá cómo se mueve su cuerpo. Su quiropráctico examinará su columna vertebral. Las radiografías pueden ayudar a mostrar una mala alineación u otro problema que esté causando su dolor o que lo empeore.

Cuidados y manejo

Los ajustes quiroprácticos y los ejercicios pueden hacer que su cuello se sienta mejor. Aparatos ortopédicos u otras opciones de tratamiento también le pueden ayudar. Es posible que le resulte beneficioso un plan de atención prolongada. Su quiropráctico puede crear un plan de cuidados que sea adecuado para lo que usted necesita.

