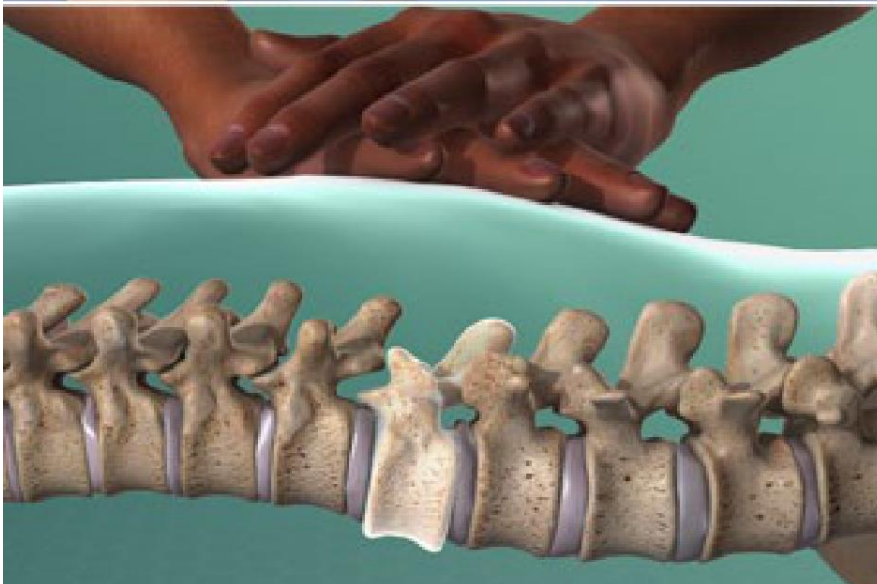
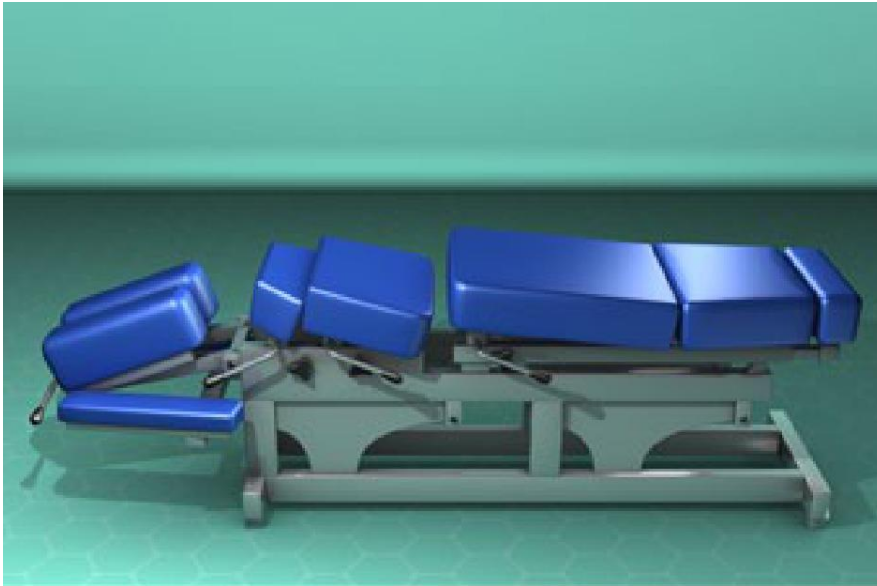




Ajuste quiropráctico (técnica con camilla articulada)



Descripción general

Si usted tiene dolor relacionado con su columna vertebral, un ajuste quiropráctico en una camilla articulada puede serle de ayuda. Con esta terapia, su quiropráctico manipula suavemente secciones de su columna vertebral, usando una camilla especial. Esta tiene secciones que pueden levantarse y bajarse ligeramente.

Ajuste

Para comenzar, usted se acuesta sobre una camilla acolchonada, preparada para trabajar con su columna vertebral. El quiropráctico puede examinar sus piernas en busca de señales de que su columna no esté alineada adecuadamente. Para el ajuste, el quiropráctico empuja con suavidad una sección de su columna, a la vez que baja ligeramente la sección de la mesa que está debajo de ella. Esto ayuda a guiar los huesos de su columna vertebral hacia la posición correcta. Un ajuste puede aliviar la presión sobre los nervios de su columna vertebral.

Tratamiento seguro y no invasivo

El ajuste quiropráctico es una forma segura de tratamiento. Puede ayudar a aliviar muchos tipos de dolor, y puede ayudar a mejorar su rango de movimiento. Es posible que le resulte beneficioso un plan de atención prolongada. Su quiropráctico puede crear un plan de cuidados que sea adecuado para lo que usted necesita.