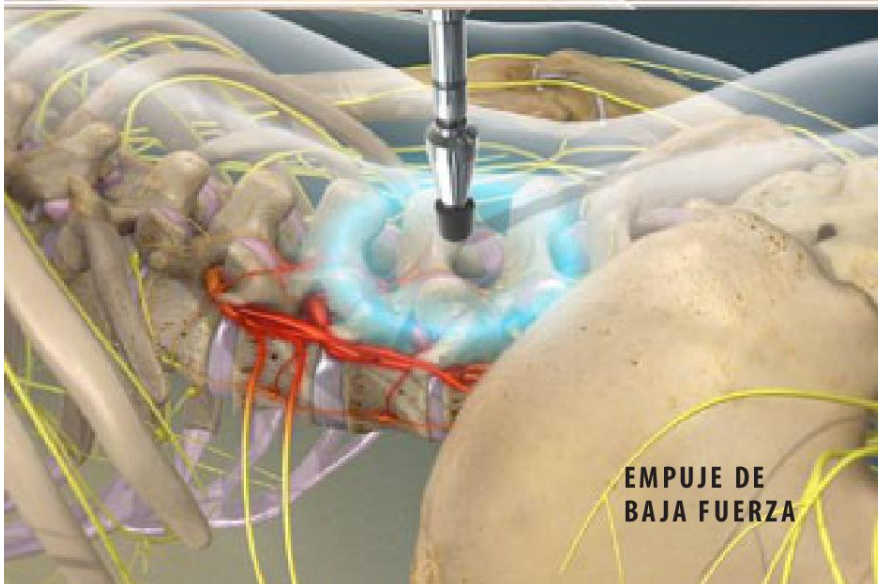




Ajuste quiropráctico (técnica Activator Methods®)



Descripción general

Si usted tiene dolor u otros problemas de salud, un ajuste quiropráctico puede ayudar. Con la técnica Activator Methods (método activador), su quiropráctico trabaja con un instrumento manual con resorte. Este cuenta con una punta de goma que proporciona un empuje suave. Se utiliza para manipular sus articulaciones. Esto puede ayudar a alinear sus vértebras de forma apropiada. Puede ayudar a aliviar la presión sobre los nervios.

Ajuste

Durante el ajuste, el quiropráctico coloca la punta del activador contra una articulación y aprieta el mango. Esto hace que la punta de goma golpee suavemente contra la articulación. El activador envía un empuje controlado de baja fuerza. Usted sentirá una pulsación suave. Su quiropráctico puede utilizar el activador para tratar varios puntos a lo largo de su columna vertebral, su pelvis y otras áreas problemáticas.

Tratamiento seguro y no invasivo

El ajuste quiropráctico es una forma segura de tratamiento. Puede ayudar a aliviar muchos tipos de dolor, y puede ayudar a mejorar su rango de movimiento. Es posible que le resulte beneficioso un plan de atención prolongada. Su quiropráctico puede crear un plan de cuidados que sea adecuado para lo que usted necesita.