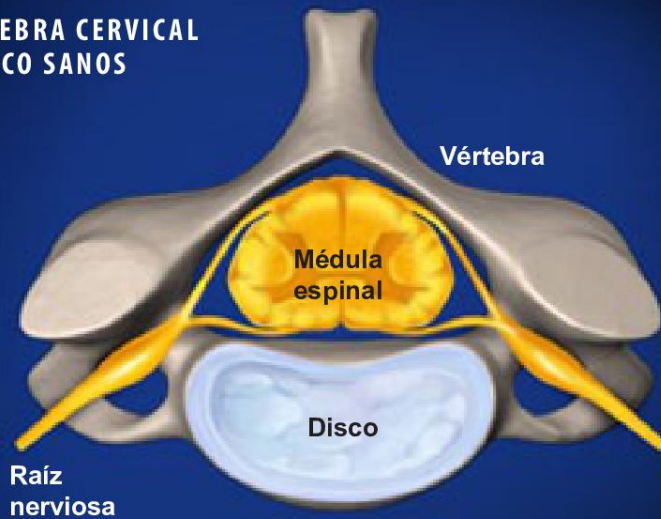


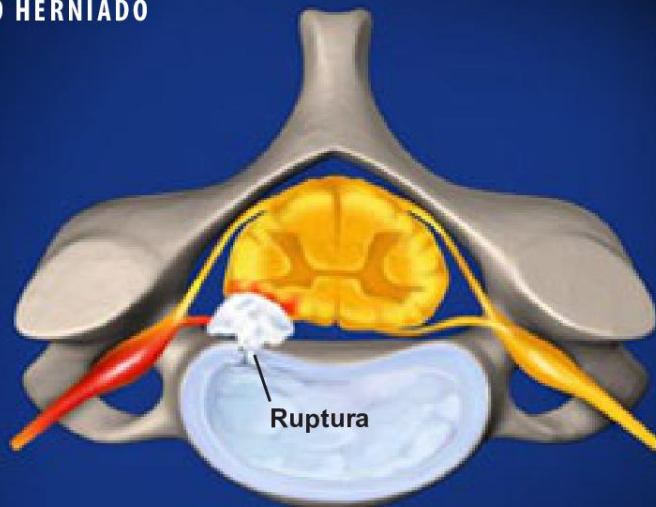


Radiculopatía cervical

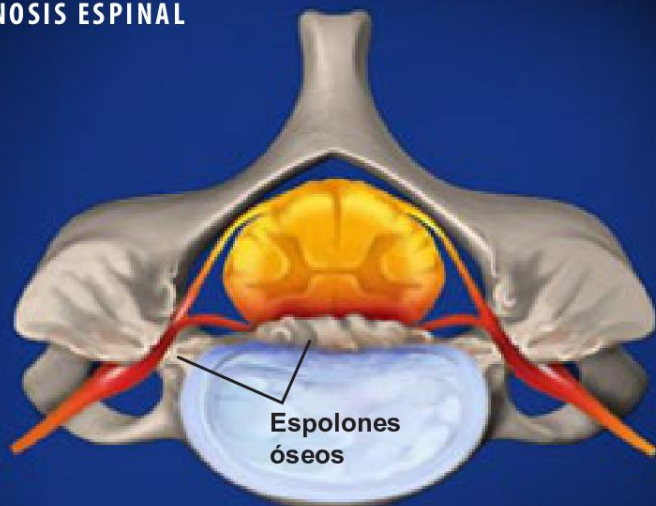
VÉRTEBRA CERVICAL Y DISCO SANOS



DISCO HERNIADO



ESTENOSIS ESPINAL



Descripción general

Esta condición consiste en una irritación o compresión de una o más raíces nerviosas de la columna cervical. Como estos nervios viajan hasta los hombros, brazos y manos, una lesión en la columna cervical puede producir síntomas en cualquiera de estas áreas. La radiculopatía cervical puede ser el resultado de una variedad de problemas de los huesos y tejidos de la zona cervical de la columna.

Causas (hernia discal)

Una causa común de esta afección es una hernia discal. Una hernia discal es la ruptura de la pared fibrosa exterior de un disco vertebral, lo cual permite que el núcleo blando del mismo se sobresalga hacia el exterior, pudiendo presionar una raíz nerviosa y causar daño.

Causas (enfermedad degenerativa discal)

Otra causa común de una lesión en una raíz nerviosa es la enfermedad degenerativa discal. Ésta ocurre cuando un disco vertebral se debilita, permitiendo que los huesos vertebrales por encima y por debajo del disco se desplacen fuera de su posición. Los huesos se pueden tocar, pinzando las raíces nerviosas cercanas.

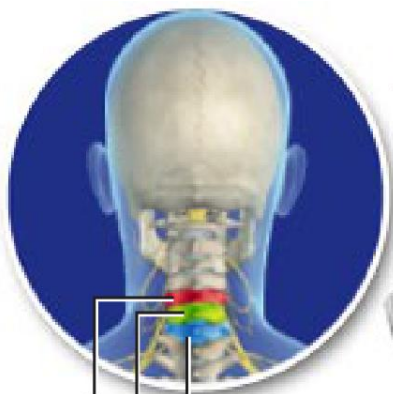
Causas (estenosis espinal)

Cuando los huesos, discos o articulaciones de la columna se degeneran, se pueden formar espolones óseos y presionar hacia el interior del canal espinal o espacio foraminal. Esto se denomina estenosis espinal, y también puede producir una presión dañina sobre la médula espinal o las raíces nerviosas.



Radiculopatía cervical

NIVELES DE LA COLUMNA CERVICAL



C5
C6
C7

Daño a nivel de C6

Daño a nivel de C7

Daño a nivel de C5

Síntomas

Las lesiones en las raíces nerviosas de la columna cervical mayormente involucran uno de los tres niveles inferiores de las vértebras cervicales, llamadas C5, C6 y C7. Los síntomas incluyen dolor, debilidad, adormecimiento y cosquilleo, y pueden variar dependiendo del nivel donde se produce la lesión. Por ejemplo, una lesión a nivel de C5 puede producir dolor y debilidad en los hombros y parte superior del brazo. Una lesión en el siguiente nivel vertebral (vértebra C6) puede causar dolor en los hombros y brazos, y también puede producir debilidad en los brazos. Por último, una lesión en el nivel más bajo (la vértebra C7) puede producir dolor desde el cuello hasta la mano, así como debilidad en el brazo y la mano.