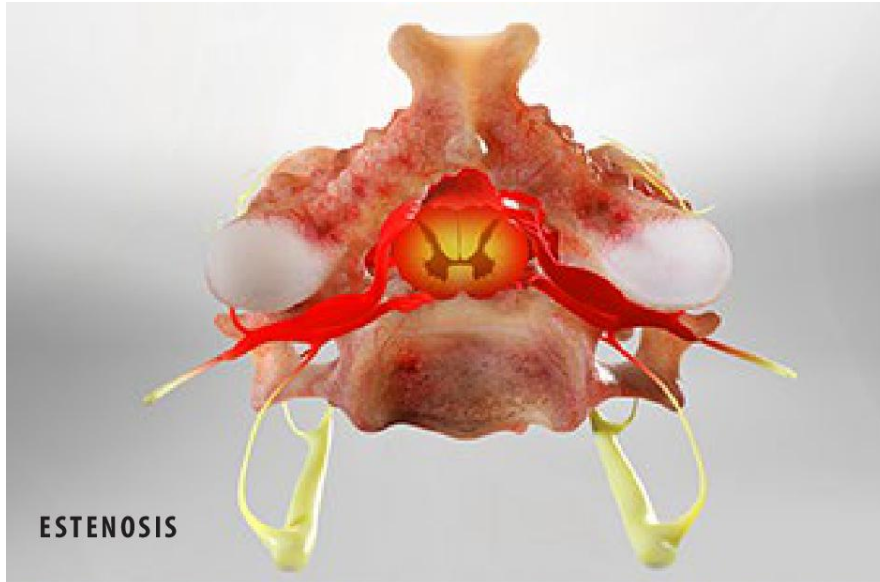
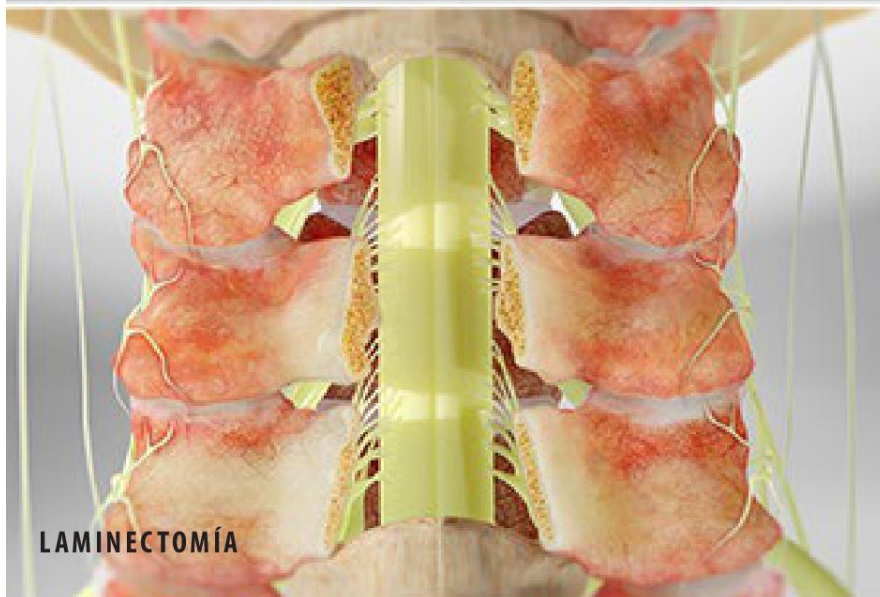




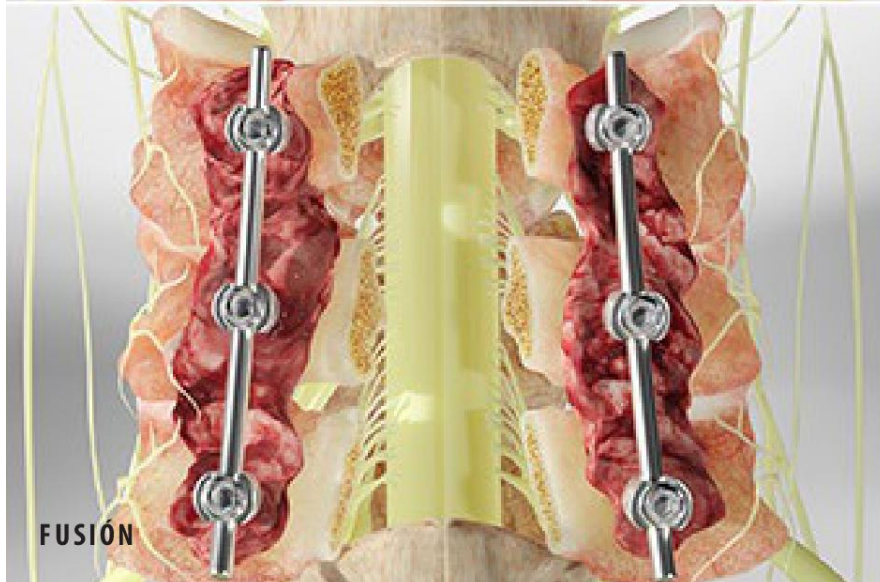
Laminectomía (Columna cervical, con fusión)



ESTENOSIS



LAMINECTOMÍA



FUSIÓN

Descripción general

Esta cirugía alivia la presión sobre los nervios espinales del cuello. Trata una afección que llamamos "estenosis espinal". La laminectomía crea más espacio para estos nervios comprimidos. Luego, se estabiliza la columna con implantes.

Preparación

Para comenzar, se le administra anestesia general. El cirujano hace una incisión en su cuello para llegar a las vértebras.

Alivio de la presión

El cirujano retira la lámina de algunas de sus vértebras para crear más espacio para sus nervios. La lámina es la sección de hueso que forma la parte posterior de cada vértebra. Si tiene espolones óseos, hernias de disco o cualquier otro problema que esté ejerciendo presión sobre sus nervios, el cirujano los corregirá también.

Fusión

Finalmente, su columna vertebral se estabiliza con implantes que unen las vértebras entre sí de forma permanente.

Fin del procedimiento

Cuando se termina la cirugía, se cierra y venda la incisión. Puede usar un collarín para mantener la cabeza inmóvil. Se le mantendrá bajo observación en una sala de recuperación mientras se despierta. Su cirujano le dirá cuándo es seguro abandonar el hospital. Siga las instrucciones de su cirujano mientras se recupera.