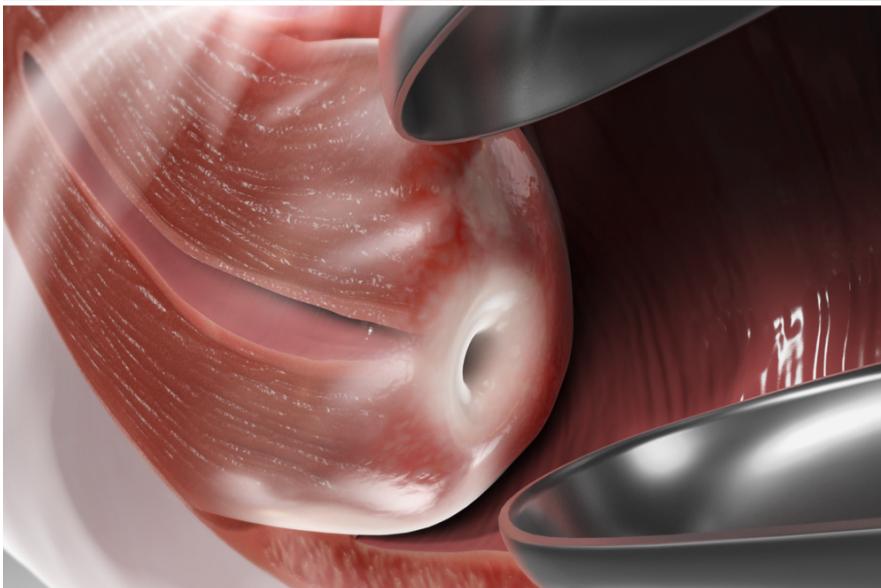
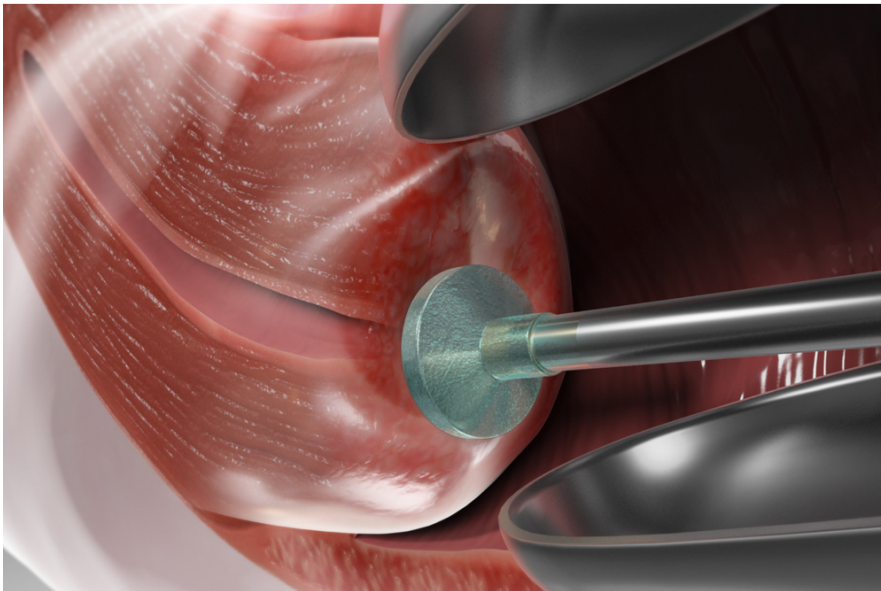
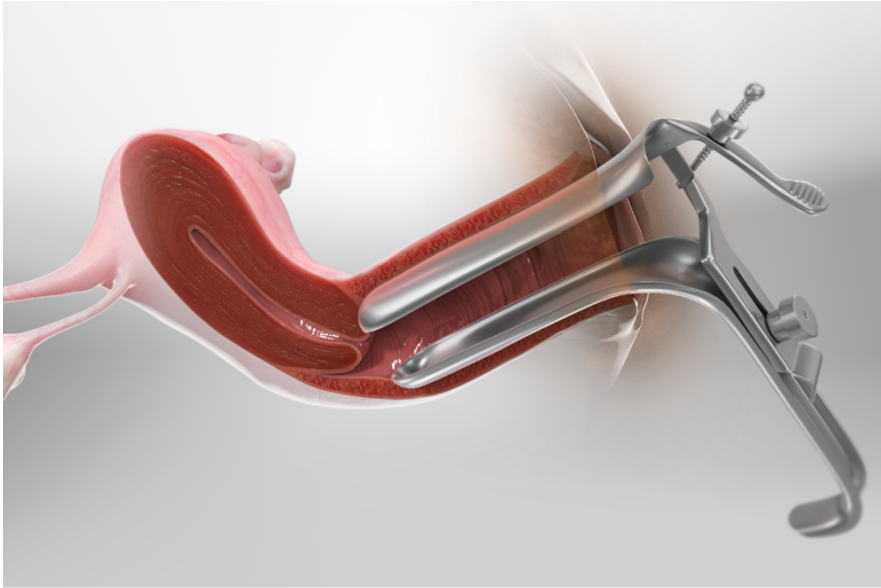




Criocirugía del cuello uterino



Descripción general

Este tratamiento utiliza una sonda muy fría para destruir las células anormales del cuello uterino. El cuello uterino es la parte inferior del útero. La criocirugía mata las células que, si no se les da tratamiento, pueden convertirse en cáncer. También utilizamos la criocirugía para tratar los sangrados irregulares del cuello uterino.

Preparación

Para comenzar, deberá recostarse en una camilla de exámenes con soporte para las piernas y los pies. Es posible que le administremos un medicamento para que se sienta relajada y adormecida. Colocamos con cuidado un instrumento llamado “espéculo” en la vagina. El espéculo separa las paredes vaginales para que podamos acceder al cuello uterino.

Tratamiento de las células anormales

Ahora es el momento de tratar las células anormales. Lo hacemos con una sonda especial. Es un tubo hueco de metal que llenamos con una solución química fría. Al hacer esto, la sonda se enfría mucho. Tocamos con la sonda las células anómalas y la mantenemos apoyada allí por un momento hasta que las células se congelan y mueren. Es posible que tengamos que hacer esto más de una vez. Y es posible que tengamos que tratar distintas partes del cuello uterino.

Conclusión

Al concluir, se le mantiene bajo observación durante un breve periodo, y luego se le permite regresar a casa. Siga sus instrucciones de cuidados para lograr una recuperación segura.