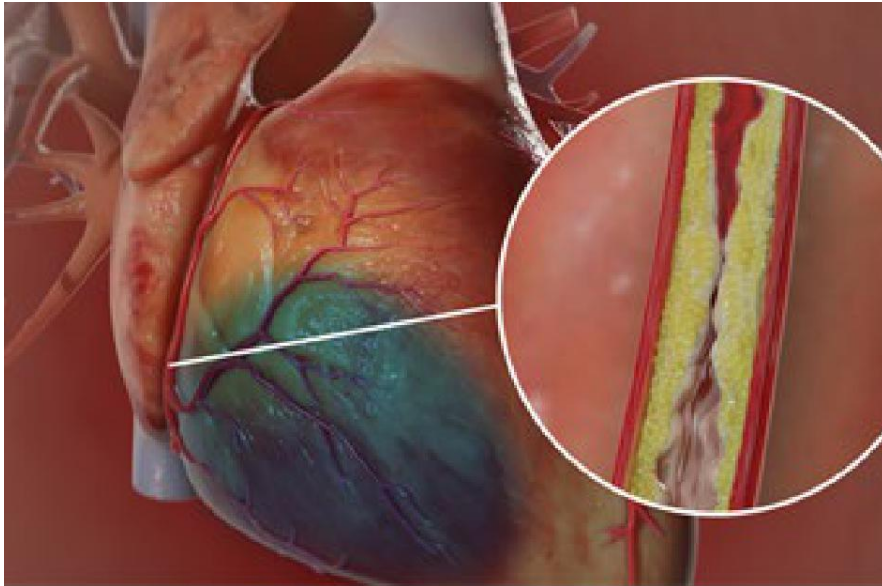




Cirugía de revascularización coronaria con injerto (CABG)



Descripción general

Esta cirugía, también llamada cirugía de bypass o CABG por sus siglas en inglés, se realiza para tratar una arteria coronaria bloqueada. Esta es una de las arterias que provee sangre al tejido de su corazón. Con un bypass, el flujo de sangre se desvía alrededor del bloqueo, de modo que pueda nutrir dicho tejido.

Preparación

Para comenzar, se le administra anestesia general. Para redirigir su sangre, será necesario que el cirujano tome un vaso sanguíneo sano de alguna otra parte de su cuerpo. A esto lo llamamos "injerto". Con frecuencia, el injerto se toma de una pierna o una muñeca. El cirujano también puede utilizar una arteria de su pecho. Algunos pacientes necesitan más de un injerto. Seguidamente, el cirujano deja su corazón al descubierto. Se le detiene el corazón para llevar a cabo la cirugía. Una máquina bombeará la sangre en su lugar.



Bypass

Ahora, el cirujano identifica cualquier bloqueo existente en sus arterias coronarias. Para tratarlo, se sutura un injerto a su aorta y a una abertura hecha justo por debajo del bloqueo. Algunas veces, se puede utilizar una arteria cercana. Si así fuera, solo será necesario conectar un extremo, porque ya tiene provisión de sangre.

Fin del procedimiento

Finalmente, se hace que su corazón vuelva a latir y se cierra y se venda su pecho. Siga el plan de cuidados de su cirujano para una recuperación segura.

