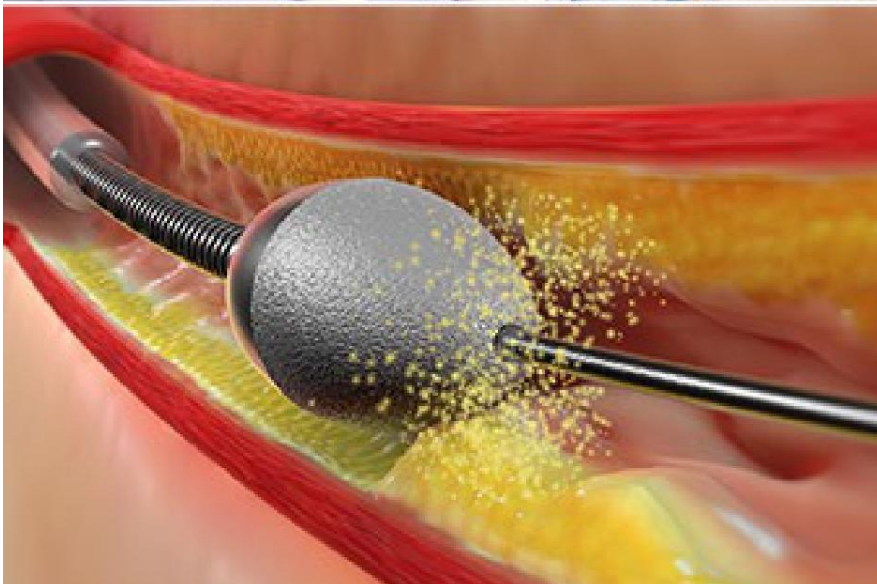
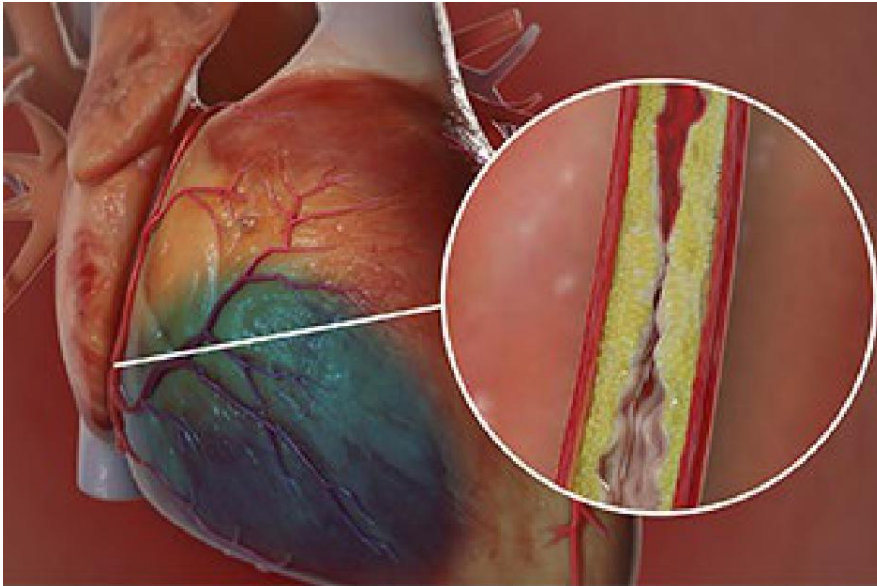




Aterectomía rotacional coronaria (AR)



Descripción general

Esta es una manera en la que eliminamos la placa endurecida que bloquea una arteria coronaria. Las arterias coronarias son pequeños vasos sanguíneos que suministran sangre al tejido del corazón. Eliminar una obstrucción permite que su corazón obtenga la sangre que necesita para funcionar correctamente.

Preparación

Para comenzar, le damos medicamentos para hacer que se sienta relajado y adormecido. Ahora, necesitamos llegar a la arteria coronaria bloqueada. Para ello, empezamos en la ingle o en la parte superior del muslo para acceder a un vaso sanguíneo grande llamado "arteria femoral". Insertamos un tubo llamado "catéter" en este vaso. Guiamos cuidadosamente el catéter hacia el corazón y hasta la apertura de la arteria coronaria bloqueada. Luego, inyectamos un poco de tinte de contraste para poder ver el bloqueo en una radiografía.

Eliminación del bloqueo

Ahora, es el momento de despejar la arteria. Para ello, utilizamos un dispositivo delgado equipado con una fresa quirúrgica. La fresa quirúrgica gira a muy alta velocidad. Rompe cuidadosamente la placa en partículas pequeñas. Estas partículas pueden pasar por su torrente sanguíneo sin perjudicarlo.

Fin del procedimiento

Al terminar, retiramos el catéter. Vendamos su piel y lo vigilamos atentamente. Su médico le dirá cuándo puede irse a casa. Siga su plan de cuidados para lograr una recuperación segura.