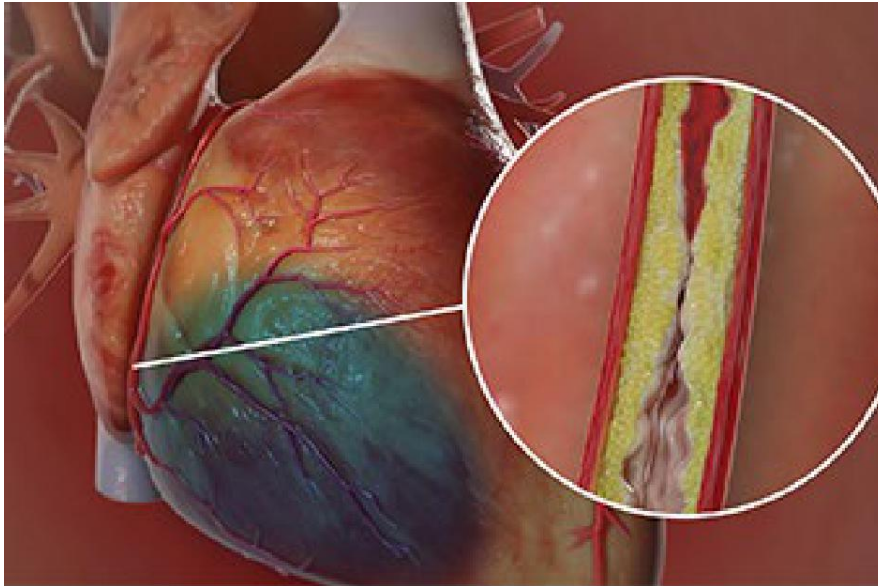




## Aterectomía coronaria con láser excimer (ELCA)



### Descripción general

Esta es una manera en la que eliminamos la placa que bloquea una arteria coronaria. Las arterias coronarias son pequeños vasos sanguíneos que suministran sangre al tejido del corazón. Eliminar la obstrucción le permite a su corazón obtener la sangre que necesita para funcionar correctamente.

### Preparación

Para comenzar, le damos medicamentos para hacer que se sienta relajado y adormecido. Ahora, tenemos que llegar a la arteria coronaria bloqueada. Para ello, empezamos en la ingle o en la parte superior del muslo para acceder a un gran vaso sanguíneo llamado "arteria femoral". Insertamos un tubo llamado "catéter" en ese vaso. Guiamos cuidadosamente el catéter hasta el corazón y hacia la apertura de la arteria coronaria bloqueada. Luego, inyectamos un tinte de contraste para poder ver el bloqueo en una radiografía.

### Eliminación del bloqueo

Ahora, es el momento de despejar la arteria. Para esto, usamos un dispositivo láser delgado. Dirigimos el rayo láser hacia el bloqueo. Los pulsos de la luz ultravioleta de alta energía vaporizan la placa que produce el bloqueo.

### Fin del procedimiento

Al terminar, retiramos el catéter. Se le aplica un vendaje en la piel y se le mantiene bajo observación por un tiempo. Su médico le indicará cuándo puede regresar a casa. Siga su plan de cuidados para lograr una recuperación segura.

