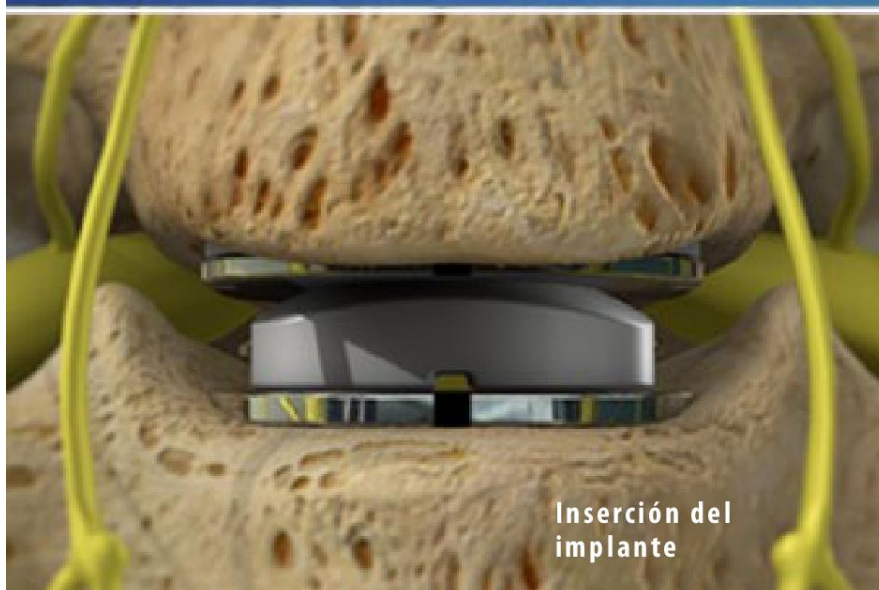
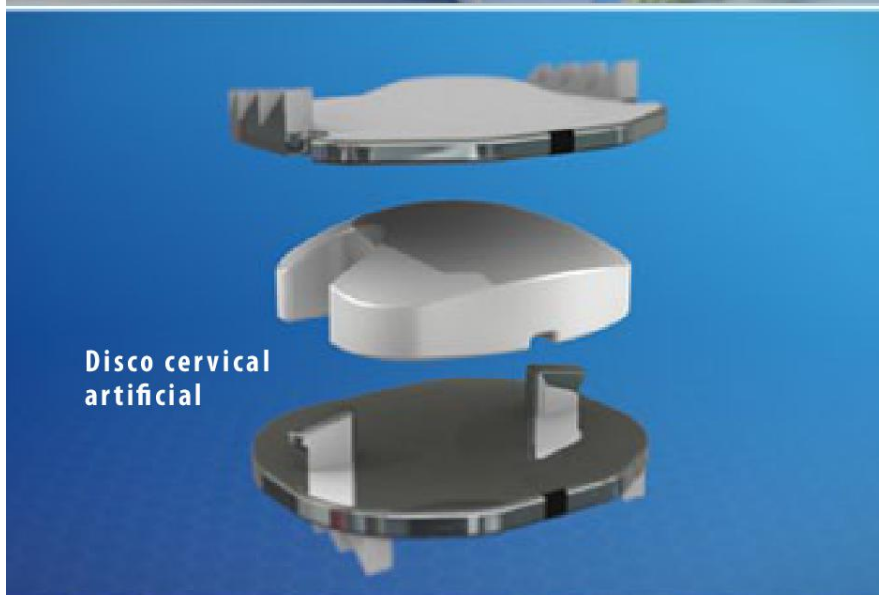
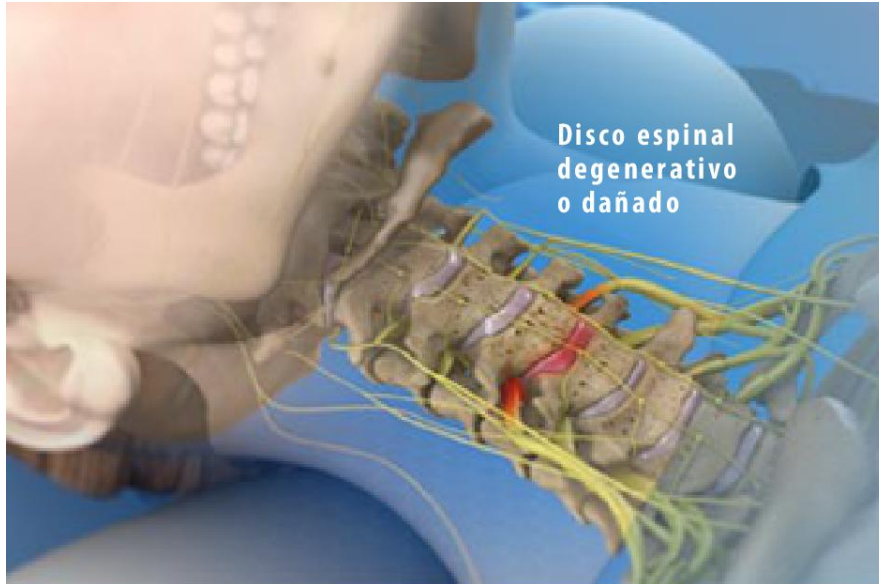




Reemplazo de disco cervical artificial (Mobi-C®)



Descripción general

Este procedimiento reemplaza un disco espinal degenerativo o dañado, con un implante diseñado para preservar el movimiento en su cuello. Este procedimiento puede aliviar el dolor provocado por los nervios comprimidos en la columna cervical.

Extracción del disco

En preparación para el procedimiento, se le acuesta de espaldas. Se le administra anestesia. El cirujano hace una pequeña incisión en la parte frontal de su cuello. Las estructuras que se encuentran dentro de su cuello se apartan cuidadosamente para crear una ruta hacia su columna. El cirujano retira cuidadosamente el disco dañado. Esto deja un espacio entre las vértebras.

Insertión del implante

El implante tiene tres partes: placas metálicas superior e inferior y un núcleo de plástico que se acomoda entre ambas. Las placas tienen dientes diseñados para sostenerlas en su lugar. Estos dientes se presionan contra las vértebras de arriba y de abajo. Con el tiempo, crecerá hueso y se unirá a estas placas.

Movimiento

A diferencia de una fusión rígida del cuello, que traba el cuello en una posición fija, este implante está diseñado para permitirle mover su cuello más naturalmente. Los componentes se deslizan suavemente uno contra otro. Con el implante, usted puede girar su cabeza y doblar su cuello hacia adelante, hacia atrás y de lado a lado, al igual que lo haría con un disco sano.

Fin del procedimiento y cuidados postoperatorios

Una vez completado el procedimiento, se cierra la incisión. Es posible que tenga que usar un soporte de cuello mientras sana. Se puede beneficiar de la terapia física. Su cirujano le dará instrucciones específicas para ayudar a su recuperación.

Mobi-C® es una marca registrada de LDR Medical, la cual no se hace responsable del presente contenido.

© 2015 Swarm Interactive. La duplicación no autorizada está estrictamente prohibida.