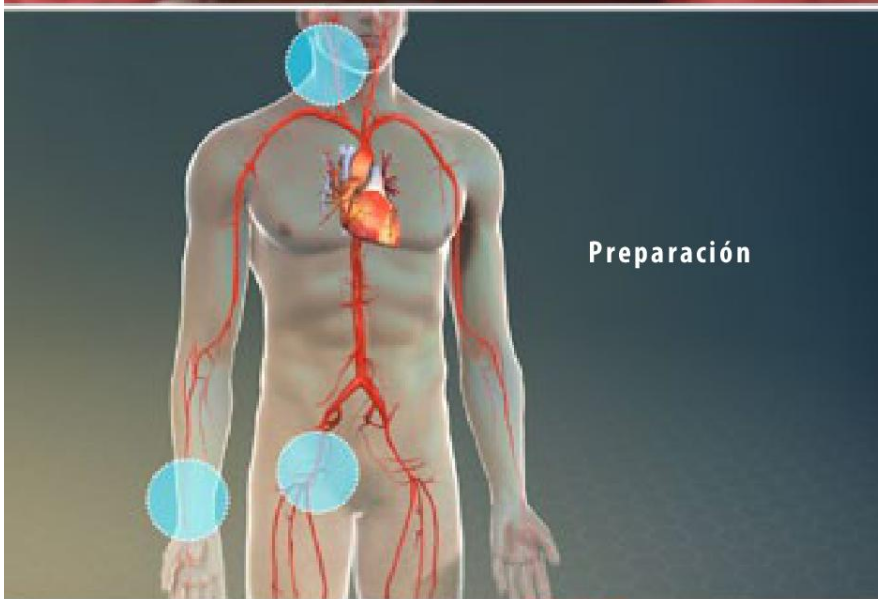
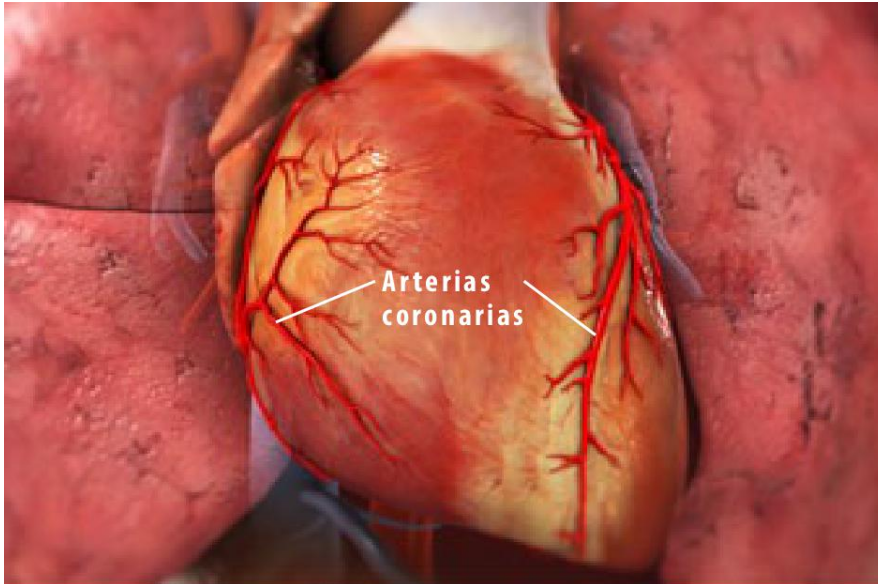




Angiografía coronaria



Descripción general

Este es un procedimiento utilizado para examinar sus arterias coronarias. Las mismas son vasos que proveen sangre al músculo cardíaco. Este procedimiento puede ayudarle a su médico a encontrar obstrucciones en dichas arterias.

Preparación

Para comenzar, usted se acuesta sobre su espalda. Se le administra un medicamento que le ayuda a sentirse relajado. El médico adormece una zona de su brazo, su ingle, la parte superior del muslo o su cuello.

Procedimiento

A través de este tejido adormecido, el médico hace una pequeña abertura para llegar hasta un vaso sanguíneo. Se coloca un tubo llamado "vaina" en el vaso, para mantenerlo abierto. Luego, se inserta una sonda larga y delgada llamada "catéter". Se le guía con cuidado a través del vaso hasta su corazón. El médico utiliza un dispositivo de vídeo de rayos X, llamado "fluoroscopio", para ayudar a posicionarlo correctamente. Luego, se inyecta un tinte de contraste en las arterias coronarias. Si usted tiene una obstrucción, el tinte lo revelará. Su médico toma imágenes de su corazón para estudiarlas.

Fin del procedimiento

Cuando el procedimiento se ha completado, se retira el catéter y la vaina. Se cierra la abertura y se le venda y monitorea. Siga los consejos de su proveedor de atención médica después del procedimiento.