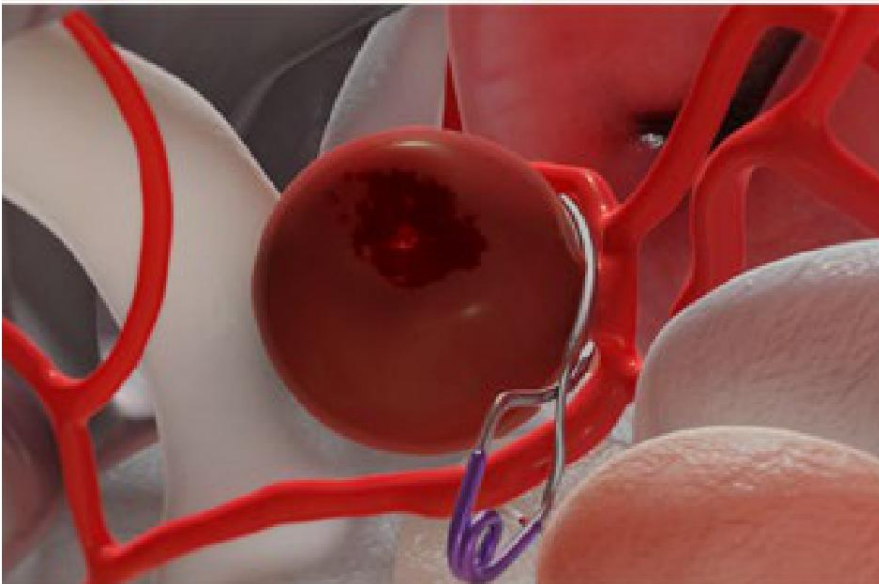




## Clipaje de aneurisma



### Descripción general

Con esta cirugía se trata una protuberancia en la pared de una arteria del cerebro. A esta protuberancia la llamamos "aneurisma". Esta cirugía puede detener el sangrado de un aneurisma. También puede evitar que la protuberancia sangre o se rompa en el futuro.

### Preparación

Para comenzar, se le administra anestesia general y se le inmoviliza la cabeza. Se hace una incisión en el cuero cabelludo. Luego, se extrae parte de su cráneo para poder llegar al cerebro. Se aparta cuidadosamente el tejido para exponer el aneurisma.

### Clipaje

Ahora, es el momento de pinzar la arteria protuberante. Utilizamos un pequeño clip de metal que se abre al apretarlo, como una pinza de ropa. Lo colocamos en la base de la protuberancia, bloqueando el flujo de sangre hacia esta. Podemos utilizar más de un clip. Luego, se perfora la protuberancia para drenarla de todo resto de sangre. Con el tiempo, la protuberancia se irá encogiendo. El clip queda en su lugar en forma permanente.

### Cierre del cráneo

Por último, volvemos a colocar en su sitio la porción de cráneo que se había retirado y lo fijamos. Cerramos la incisión y aplicamos un vendaje en su cabeza.

### Fin del procedimiento

Después de la cirugía, se le mantendrá bajo observación mientras se va despertando. Permanecerá en el hospital hasta que sea seguro que regrese a casa. Siga su plan de cuidados para lograr una recuperación segura.