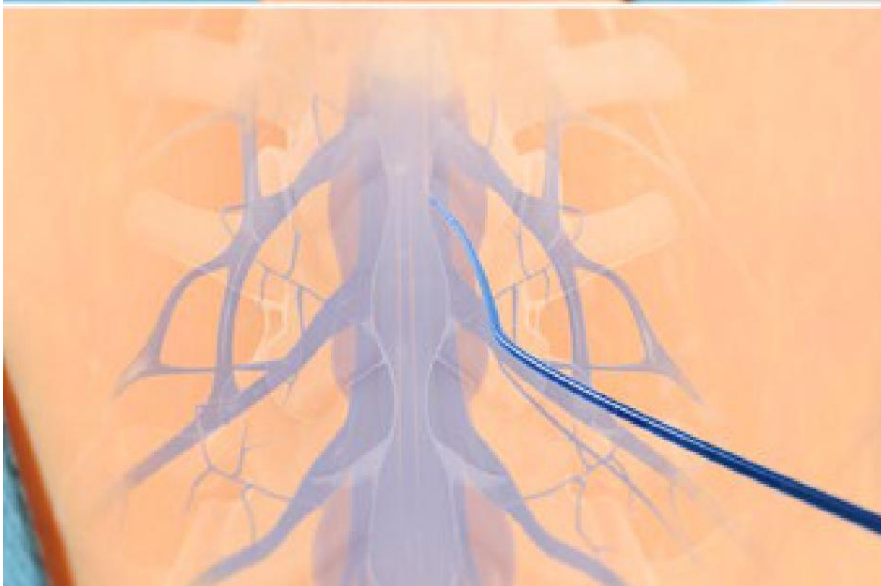
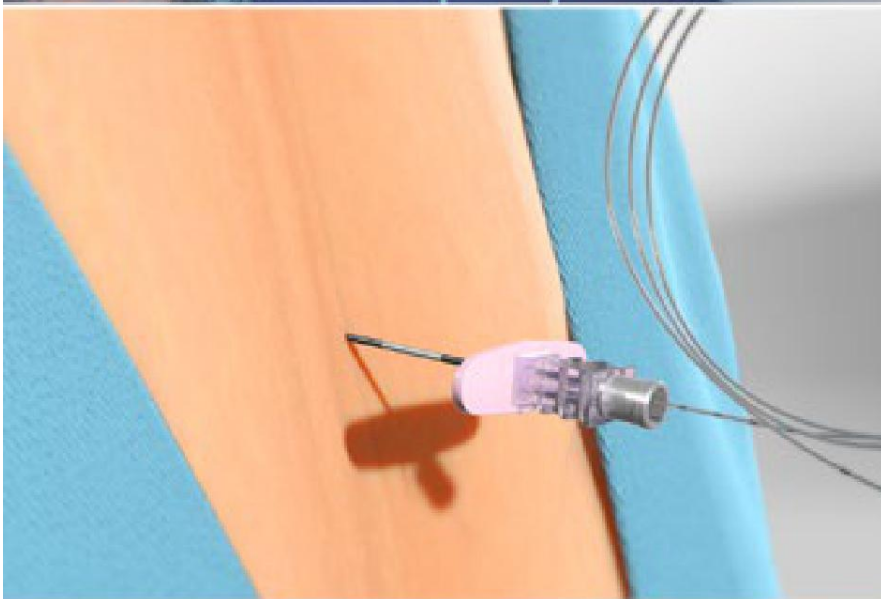
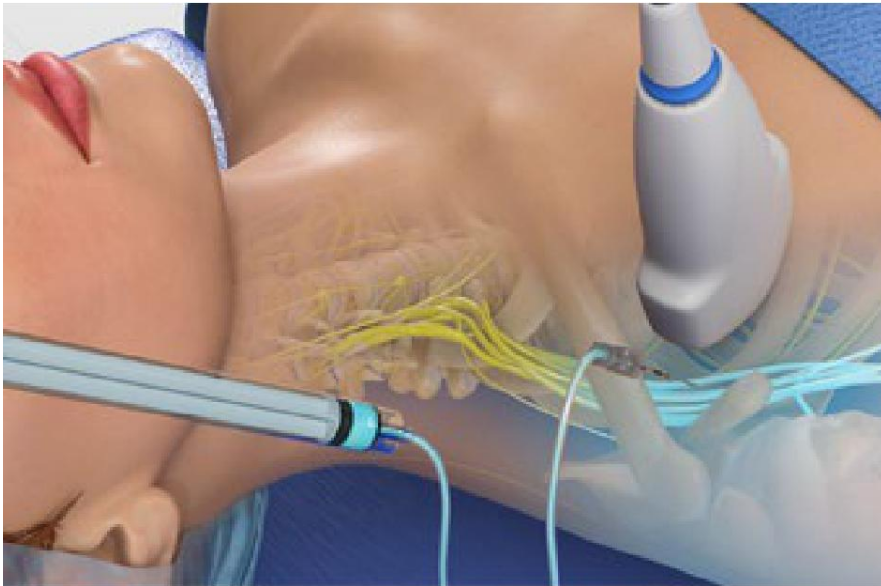




## Anestesia regional



### Descripción general

Esta es una inyección de medicamento anestésico. La misma bloquea el dolor en un área grande del cuerpo. No le hace dormir. Pero junto con ella, podemos darle medicamentos para relajarlo o dormirlo.

### ¿Cómo se administra?

¿Cómo se administra la anestesia? Bueno, eso depende de qué zona debemos insensibilizar. En algunas zonas, inyectamos anestesia cerca de un nervio o haz de nervios. Esta baña los nervios. Bloquea el dolor en la zona recorrida por estos nervios.

### Insensibilizar la parte inferior del cuerpo

Para insensibilizar la parte inferior del cuerpo, inyectamos anestesia cerca de los nervios espinales. A esto lo llamamos "epidural". A menudo, se coloca un catéter cerca de los nervios espinales y se inyecta el anestésico a través del catéter. Dejamos el catéter puesto para poder administrarle más medicamento, según se necesite.

### Conclusión

El efecto del anestésico puede durar horas. Le ayudaremos a controlar el dolor mientras se disipan los efectos del medicamento. Siga su plan de cuidados para lograr una recuperación segura.