
¿Qué es la cirugía de cierre esclerótico?

La cirugía de cierre esclerótico es un tipo de cirugía ocular que se hace para reparar el desprendimiento de la retina. Puede recuperar la visión.

¿Qué es el desprendimiento de retina?

La retina es una capa muy delgada de células que está en la parte de atrás del ojo. Estas células detectan la luz y envían la información visual al cerebro. El desprendimiento de retina ocurre cuando la retina se separa de la pared interna del ojo. Cuando eso sucede, la retina no funciona normalmente. La visión se pierde en toda o parte de la retina, según cuánto se haya desprendido. Si no se trata de inmediato, puede causar la pérdida permanente de la visión.

Ciertos factores pueden aumentar las probabilidades de que usted experimente un desprendimiento de retina. Entre ellos, se encuentran los siguientes:

- Miopía
- Otros trastornos de la vista, como uveítis
- Antecedentes de cirugía de cataratas
- Edad avanzada
- Diabetes
- Ciertos trastornos inflamatorios, como artritis reumatoide

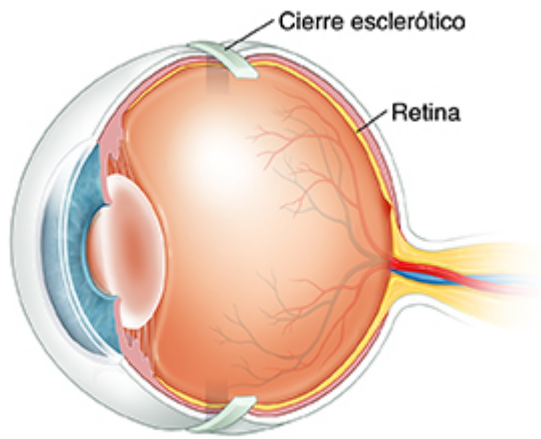
La mayoría de las veces un desprendimiento de retina se presenta por sí solo sin causa. Sin embargo, a veces, puede causarlo una lesión en el ojo.

¿Por qué se hace la cirugía de cierre esclerótico?

Un desprendimiento de retina puede causar la pérdida de la visión. Es posible que tenga nuevas moscas volantes en el ojo. Estas se ven como puntitos o telarañas que flotan en su campo de visión. Estas moscas volantes pueden ser tan densas que llegan a afectar su visión. Usted también podría ver destellos en el ojo o una cortina sobre su campo de visión. Si usted presenta estos síntomas, es posible que necesite una cirugía de emergencia para volver a fijar la retina. Esto puede restablecer su visión.

¿Cómo se hace la cirugía de cierre esclerótico?

El cirujano hará una incisión (corte) en la capa externa de su ojo. Usará un oftalmoscopio para observar la retina. Se usará un dispositivo para volver a unir y sellar las capas de la retina. En la mayoría de los casos, el dispositivo usa frío extremo para hacer esto. Se coloca una banda muy pequeña y flexible (llamada cerclaje escleral) alrededor de la parte exterior del globo ocular. Esto presiona suavemente el ojo hacia dentro y ayuda a garantizar que la retina permanezca en su lugar. El cerclaje escleral no puede verse en el ojo. Suele dejarse colocado a largo plazo (de forma permanente).



Riesgos de la cirugía de cierre esclerótico

Toda cirugía tiene algunos riesgos. Los riesgos de esta cirugía incluyen los siguientes:

- Una cicatriz sobre la retina o debajo de ella (vitreooretinopatía proliferativa)
- Desprendimiento de la capa del ojo que está por debajo de la retina
- Sangrado (hemorragia) del ojo
- Retracción de la retina hacia la rotura o desgarro retiniano (encarcelación retiniana)
- Infección
- Empeoramiento de la miopía
- Cataratas
- Aumento de la presión del ojo
- Visión doble
- Nuevos desgarros retinianos
- Nuevo desprendimiento de la retina
- Necesidad de otra cirugía