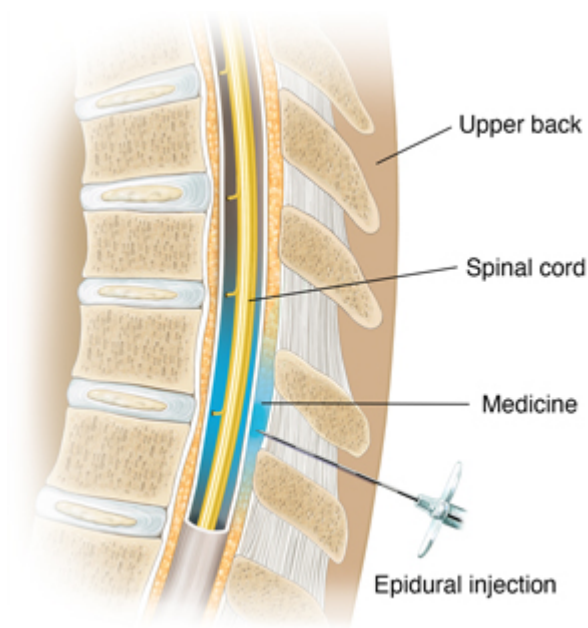


¿Qué es una inyección epidural torácica?



La inyección epidural torácica se aplica para aliviar el dolor en la parte alta y media de la espalda (zona torácica). El medicamento se inyecta en la zona que está alrededor de la médula espinal.

Acerca de médula espinal

La médula espinal es un manojito de nervios que van desde la base del cerebro hasta la parte baja de la espalda (zona lumbar). Los nervios raquídeos, también conocidos como nervios espinales, se reparten de los dos lados. La médula espinal está rodeada y protegida por la columna vertebral (espinas dorsales). Está formada por muchos huesos pequeños (vértebras) apilados. Entre las vértebras, hay unas almohadillas (discos intervertebrales). El espacio entre la cubierta de la médula espinal (duramadre) y la columna vertebral en sí es el espacio epidural.

¿Por qué se aplica una inyección epidural torácica?

Un nervio raquídeo se puede pinzar o inflamar. Eso puede suceder si un disco presiona sobre un nervio. Esto puede suceder en cualquier punto a lo largo de la médula espinal y de la columna vertebral. Puede causar dolor en la zona. El dolor también se puede extender a otras partes de su cuerpo.

Una inyección epidural torácica puede aliviar el dolor de problemas que afectan la columna torácica, por ejemplo:

- Parte de un disco aprieta un nervio (hernia de disco)
- Estrechamiento del espacio del nervio (estenosis espinal)
- Dolor de larga duración después de cirugía en la espalda (síndrome espinal posquirúrgico)
- Una lesión que irrita un nervio espinal

Una inyección epidural torácica se puede aplicar si otros tratamientos no funcionan para aliviar su dolor. La inyección puede ayudar a aliviar el dolor de espalda de la mitad para arriba durante semanas, meses o más tiempo. Es posible que le apliquen más de una inyección, pero generalmente no se administra más de una por mes.

Una inyección epidural también se puede usar para ayudar a diagnosticar la fuente de su dolor. Su proveedor de atención médica inyectará un medicamento que adormece (anestesia local) en el espacio epidural. Si el dolor se alivia rápidamente, su proveedor de atención médica sabrá que un nervio está causando el dolor. Así, podrá tratar mejor el dolor.

¿Cómo se aplica una inyección epidural torácica?

Del procedimiento se puede encargar un especialista en dolor, un radiólogo, un neurocirujano, un cirujano ortopédico u otro tipo de especialista. Se acostará boca abajo o de costado sobre una camilla especial. El proveedor de atención médica usará instrumentos especiales de diagnóstico por imagen con rayos X (fluoroscopia) o tomografía computarizada para colocar la aguja en la zona correcta. Luego, inyecta el medio de contraste para asegurarse de que la aguja esté en el espacio epidural. De a poco, inyecta el medicamento. Por lo general, es una mezcla de un medicamento antiinflamatorio (esteroide) y un sedante (anestésico). El medicamento esteroide disminuye la hinchazón y la irritación del nervio. La anestesia insensibiliza la zona. Es probable que sienta molestia y presión leves cuando se inyecte el medicamento. Por lo general, desaparecen una vez que se haya inyectado todo el medicamento.

Riesgos de la inyección epidural torácica

La mayoría de los procedimientos tienen algunos riesgos. Los riesgos de este procedimiento incluyen los siguientes:

- Punción de la aguja de la cubierta de la columna vertebral (duramadre) que causa filtración de líquido cefalorraquídeo y dolor de cabeza fuerte
- Infección
- Sangrado
- Daño en un nervio
- Falta de alivio del dolor
- Debilidad muscular
- Parálisis
- Reacción al medicamento, como sarpullido o sofocos

Sus propios riesgos pueden ser distintos. Dependen de su edad, salud general y otros factores. Es posible que no pueda aplicarse una inyección si tiene una afección como, por ejemplo:

- Infección
- Trastorno hemorrágico
- Presión arterial alta no controlada

-
- Diabetes
 - Dolor de pecho relacionado con el corazón (angina de pecho inestable)
 - Insuficiencia cardíaca
 - Alergia al medio de contraste, a la anestesia local o a los esteroides

Hable con su proveedor de atención médica sobre sus riesgos específicos.