
¿Qué es la evaluación fibroscópica de la deglución?

Una evaluación fibroscópica de la deglución (FEES, por su sigla en inglés) es una prueba que se usa para detectar si tiene problemas al tragar. Esta afección se denomina disfagia. Generalmente, afecta a adultos mayores. Puede traer problemas graves, como infecciones en los pulmones. En la FEES, se usa una sonda delgada y flexible con una luz diminuta y una cámara en el extremo (endoscopio). La sonda se introduce por la nariz hasta el esófago. Se observan partes de la garganta a medida que traga. Esta prueba está a cargo de un fonoaudiólogo o de un proveedor de atención médica especialista en garganta, nariz y oído (otorrinolaringólogo) que trate problemas para tragar. El fonoaudiólogo tiene una capacitación especial en las áreas del habla, del lenguaje, de la voz y de la deglución.

Disfagia y aspiración

Cuando traga comida, el alimento baja por la boca hasta la garganta. Desde allí, baja por un tubo largo (esófago) y entra en el estómago. Esto es posible gracias a una serie de acciones de los músculos de esas zonas. Si tiene disfagia, los músculos no funcionan adecuadamente. Tal vez no pueda tragar con normalidad.

La garganta también forma parte del sistema que hace llegar aire a los pulmones. Cuando respira, el aire entra por la boca y sigue hasta la garganta. Luego, baja hasta la vía respiratoria principal (tráquea) y entra en los pulmones. Sobre la parte superior de la laringe, se ubica una tapa de tejido llamada epiglotis. Esta tapa impide que la comida y la bebida bajen y entren en la tráquea cuando traga. Se conoce como aspiración cuando algo entra en las vías respiratorias o en los pulmones por accidente. Pueden ser alimentos, líquidos o algún otro material. Esto puede causar problemas de salud graves, como neumonía. Cuando una persona tiene disfagia, se puede presentar aspiración.

¿Por qué se hace una FEES?

Esta prueba permite detectar si tiene problemas con cualquier parte del proceso de deglución. Generalmente, es un proveedor de atención médica fonoaudiólogo u otorrinolaringólogo el primero en observar cómo traga por medio de otras pruebas simples. Luego, se hace una FEES para obtener más información sobre la deglución. Si tiene disfagia, siempre existe el riesgo de aspiración, por eso es necesario detectar la afección rápidamente. Muchos problemas de salud pueden producir disfagia. Por ejemplo:

- Ataque o derrame cerebral
- Cáncer de cabeza o cuello
- Lesión en la médula espinal
- Lesión en la cabeza
- Problemas dentales graves
- Afecciones que reducen la cantidad de saliva (como el síndrome de Sjögren)
- Llagas en la boca
- Enfermedad de Parkinson u otra afección del sistema nervioso

- Distrofia muscular
- Obstrucción del esófago (por ejemplo, a causa del cáncer o de una estenosis)

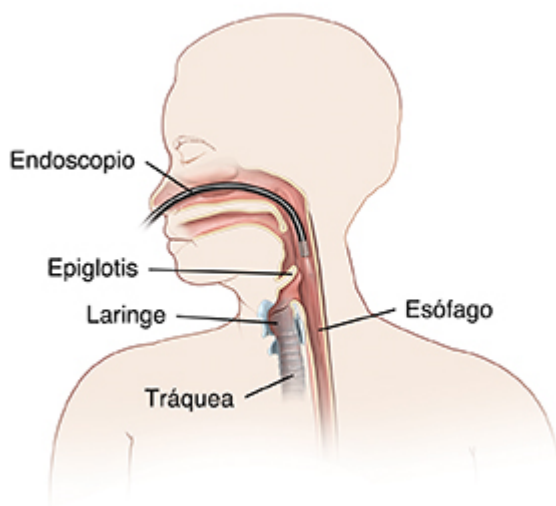
Es posible que necesite una prueba de FEES si tiene síntomas, como los siguientes:

- Se le pega la comida a la garganta
- Tiene problemas o dolor al tragar
- Tiene determinados problemas respiratorios

Quizás deba hacerse la prueba aunque no tenga ningún síntoma de disfagia. Igual puede estar en riesgo de aspiración.

¿Como se hace una FEES?

- Se rocía un medicamento adormecedor (anestésico) en la nariz y en la garganta. Esto se hace para que no sienta la sonda.
- El proveedor de atención médica introduce rápidamente la sonda por la nariz y la hace bajar hasta la garganta.
- La sonda se ubica sobre la epiglotis durante la mayor parte del tiempo de observación. Luego, puede bajarse después de cada deglución para que se puedan ver las cuerdas vocales. La sonda le permite al proveedor ver partes de la laringe, de la garganta y de la tráquea en una pantalla de video.
- Se pueden bombear cantidades pequeñas de aire al interior de la garganta. Esto se hace para probar los nervios de la garganta.
- Es posible que tenga que tragar cantidades pequeñas de alimento o líquido durante la prueba. Estos alimentos se tiñen para que se puedan ver en la pantalla.



Los riesgos de una FEES

Todos los procedimientos tienen algunos riesgos. El proveedor de atención médica trabajará para disminuir esos riesgos. Los riesgos incluyen lo siguiente:

- Sangrado nasal

-
- Dolor leve
 - Arcadas o vómitos
 - Breve cierre de las vías respiratorias (laringoespasmo)
 - Una aspiración menor