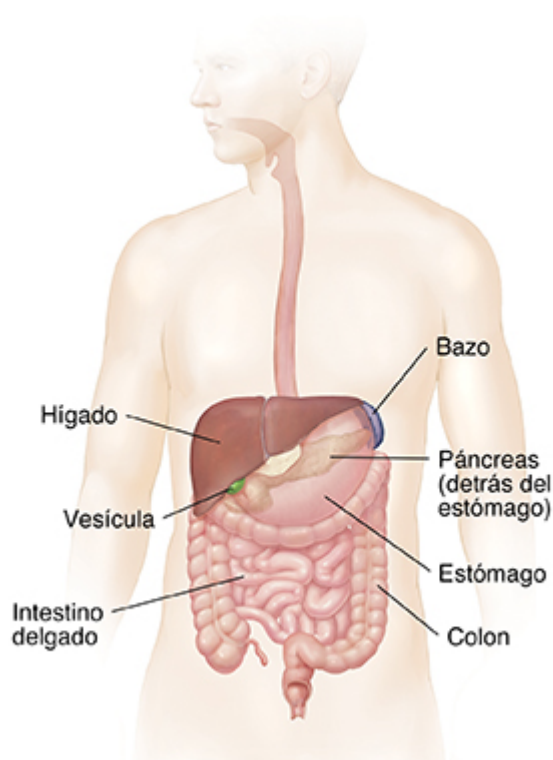


Traumatismo abdominal cerrado

Su abdomen es la región que se extiende desde justo debajo del pecho hasta la parte superior de la pelvis. Contiene muchos órganos vitales, como el bazo, el hígado, el páncreas, la vejiga y el estómago. Estos órganos pueden lesionarse a causa del impacto producido por un accidente automovilístico o una caída. El traumatismo cerrado es una lesión causada por un objeto sin filo o una fuerza. En este tipo de lesión no se llega a romper la piel.



Cuándo acudir a la sala de emergencias

Las lesiones en el abdomen pueden ser muy graves. Por ese motivo, es importante que llame al **911** si ha tenido un traumatismo abdominal cerrado. Usted debe ser trasladado a la sala de emergencias por personal médico capacitado en una ambulancia. Los efectos de un traumatismo cerrado probablemente no aparezcan de inmediato. Por eso, es importante que usted vea a un proveedor de atención médica si ha recibido un golpe fuerte en el abdomen, aunque se sienta bien.

Qué puede esperar en la sala de emergencias

Le controlarán los signos vitales (temperatura, respiración, presión arterial y pulso). También lo examinarán cuidadosamente para evaluar las lesiones. Los traumatismos graves pueden requerir cirugía inmediata. Si ese no es su caso, lo vigilarán atentamente por un tiempo. También es posible que deba realizarse una o más pruebas para determinar el grado de sus lesiones. Entre ellas, se incluyen las siguientes:

- **Análisis de orina o sangre.** Estos pueden hacerse para verificar si hay problemas.
- **Radiografías.** Estas pruebas de diagnóstico por imágenes utilizan radiación electromagnética para tomar imágenes del interior del cuerpo. Se emplean

principalmente para ver si hay huesos rotos y problemas en el corazón y los pulmones.

- **Tomografías computarizadas.** En estas pruebas se utilizan una computadora y un tipo especial de máquina de rayos X para generar imágenes detalladas del interior del cuerpo. Pueden mostrar problemas en los huesos o en los órganos, como los riñones, el bazo, el hígado y el estómago.
- **Ecografía.** Utiliza ondas de radio para producir imágenes de los órganos internos del abdomen. Puede detectar rápidamente un sangrado interno, en caso de que esté presente.
- **Lavado peritoneal diagnóstico (DPL, por sus siglas en inglés).** Esta prueba implica colocar una aguja y un tubo de plástico (catéter) a través de la piel del abdomen. Se analiza líquido extraído del abdomen para ver si contiene sangre (sangrado interno). Este procedimiento ya casi no se utiliza debido a que las ecografías y otras pruebas de diagnóstico por imágenes se han vuelto muy eficaces en la detección de sangrados internos.

Según los resultados de las pruebas, quizás lo ingresen en el hospital. O tal vez reciba más atención en la sala de Emergencias (ER, por sus siglas en inglés).

Cuándo llamar a su proveedor de atención médica

Después del tratamiento, llame a su proveedor de atención médica de inmediato ante cualquiera de los siguientes síntomas:

- Dolor más intenso o hinchazón del abdomen
- Malestar estomacal (náuseas) o vómitos

Cuándo llamar al 911

Llame al 911 o busque atención médica de inmediato si ocurre cualquiera de las siguientes situaciones:

- Debilidad o desmayos
- Sangre en las heces o la orina
- Dificultad para respirar