
¿Qué es el linfoma no hodgkiniano?

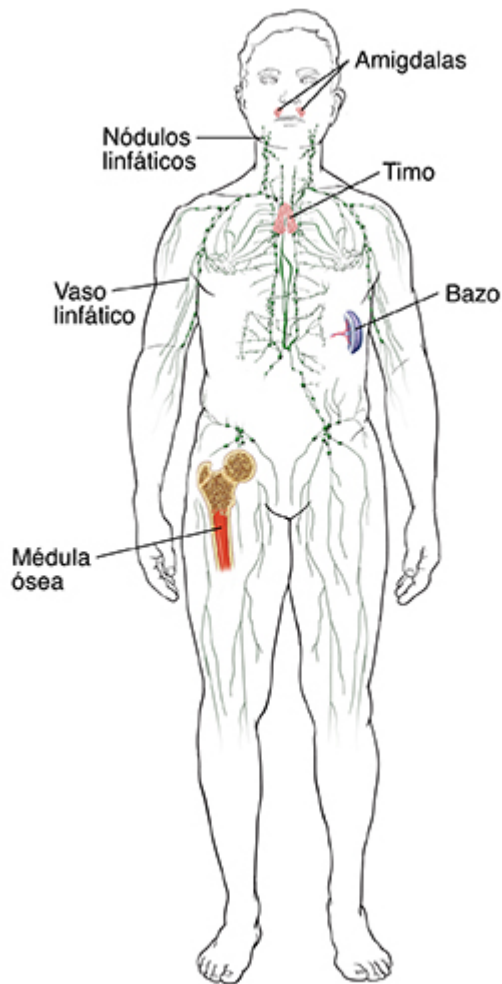
El cáncer se produce cuando las células comienzan a cambiar (mutar) y a multiplicarse de manera descontrolada. Las células cancerosas (anormales) pueden formar masas de tejido denominadas tumores. El cáncer que comienza en las células del sistema linfático se llama linfoma. La mayoría de los tipos de cáncer del sistema linfático se agrupan bajo el nombre de linfoma no hodgkiniano (LNH).

Cada LNH tiene muchos subtipos diferentes. Es muy importante saber qué tipo de LNH tiene usted. El proveedor de atención médica le puede hablar de esto y de lo que significa.

¿Qué es el sistema linfático?

El sistema linfático forma parte del sistema inmunitario. Ayuda al organismo a combatir las enfermedades y las infecciones. Este sistema consiste en una red de conductos, o vasos, que pasan por los tejidos de todo el cuerpo. Un líquido transparente llamado linfa se desplaza por los vasos. A lo largo de esta red de vasos, hay unos órganos pequeños llamados ganglios linfáticos. Los ganglios linfáticos se encuentran en todo el cuerpo. Algunos de los lugares en los que aparecen son el cuello, las axilas y la ingle. El ganglio linfático es donde el sistema inmunitario entra en acción contra un invasor extraño. Es normal notar que los ganglios de estas zonas se hinchan o se agrandan cuando tiene una infección. Esto se debe a que los ganglios linfáticos están produciendo anticuerpos y células inmunitarias perfectamente preparadas para combatir la infección.

Algunos de los órganos internos también forman parte del sistema linfático. Estos órganos incluyen la médula ósea, el bazo, el timo y las amígdalas. Otros órganos, como partes del aparato digestivo, también tienen tejido linfático.



Formación del linfoma no hodgkiniano

El sistema linfático llega a todo el cuerpo. Por lo tanto, el linfoma no hodgkiniano puede comenzar prácticamente en cualquier parte del cuerpo. El linfoma puede extenderse desde el sistema linfático a otros tejidos del cuerpo. Este proceso se llama metástasis.

Opciones de tratamiento para el linfoma no hodgkiniano

Usted y el proveedor de atención médica elaborarán el plan de tratamiento más adecuado para su caso. Las opciones dependen de factores como su salud general, el tipo de linfoma no hodgkiniano que tiene, la rapidez con la que crece y si causa problemas. Las opciones de tratamiento pueden incluir las siguientes:

- **Radioterapia.** Se usan rayos de energía dirigidos para destruir las células cancerosas o para impedir que crezcan.
- **Quimioterapia.** Se usan medicamentos fuertes destinados a destruir las células cancerosas.
- **Inmunoterapia.** Estos medicamentos fortalecen el sistema inmunitario del organismo a fin de combatir mejor el cáncer.
- **Terapia dirigida.** Este tratamiento usa medicamentos que se dirigen a las partes de las células cancerosas que las hacen diferentes de las células normales. Esto quiere decir que los medicamentos se enfocan en las células cancerosas y las destruyen, lo cual limita el daño en las células sanas.

-
- **Trasplante de células madre.** Este tratamiento destruye las células cancerosas con dosis altas de quimioterapia (y a veces radiación). Las dosis altas también destruyen permanentemente las células saludables de la sangre y del sistema inmunitario. Por lo tanto, después del tratamiento se administran células madre para reconstruir la sangre y el sistema inmunitario del cuerpo.