

# ¿Qué es la leucemia?

El cáncer se produce cuando las células del cuerpo comienzan a cambiar. Crecen sin control y no funcionan como deberían. El cáncer que comienza en los glóbulos de la médula ósea y se disemina al torrente sanguíneo se denomina leucemia.

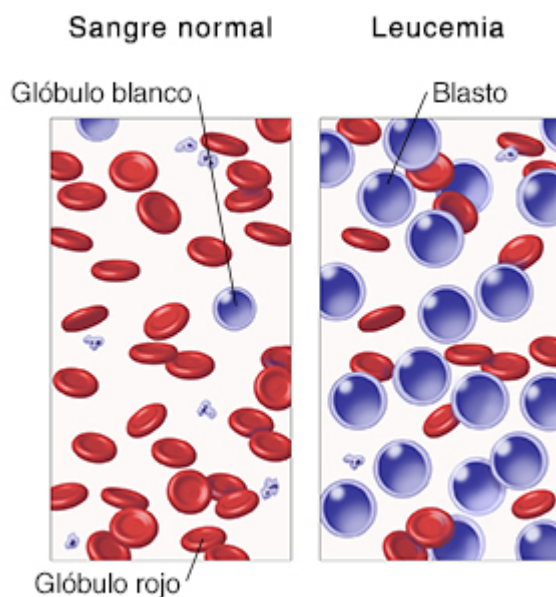
## ¿Qué es la sangre?

La sangre está formada por células y líquido. El organismo siempre está generando glóbulos nuevos para que la sangre se mantenga sana. Los glóbulos nuevos se producen en la médula ósea. La médula ósea es el líquido espeso y esponjoso que está en el interior de los huesos. Los principales tipos de glóbulos son estos:

- Los **glóbulos blancos** ayudan al cuerpo a combatir las infecciones y la enfermedad.
- Los **glóbulos rojos** transportan el oxígeno desde los pulmones a todas las partes del cuerpo. También transportan dióxido de carbono hacia los pulmones.
- Las **plaquetas** ayudan a formar coágulos de sangre y detener el sangrado.

## La formación de la leucemia

La leucemia es un cáncer de los glóbulos blancos. Las células involucradas no están maduras y no funcionan. Generalmente, el cáncer comienza en la médula ósea donde se producen los glóbulos blancos o en los ganglios linfáticos. Con la leucemia, el organismo fabrica muchos glóbulos blancos que no funcionan como deberían, por lo que no pueden combatir las infecciones. Con el tiempo, las células leucémicas anormales desplazan a las células normales de la médula ósea. Ya no se producen glóbulos normales y sanos. Los glóbulos blancos anormales ingresan al torrente sanguíneo.



Hay cuatro subtipos principales de leucemia. Se definen por las mutaciones genéticas y las células específicas de la médula ósea involucradas.

- Leucemia linfoblástica aguda

- Leucemia mieloide aguda
- Leucemia linfoblástica crónica
- Leucemia mieloide crónica

Definiciones:

- **Aguda o crónica.** La leucemia aguda crece con mucha rapidez. La leucemia crónica tiende a crecer más lentamente, pero puede empeorar con el tiempo.
- **Mieloide (mielocítica) o linfoblástica (linfocítica).** Estos términos hacen referencia al subtipo de glóbulos blancos en los que se origina el cáncer.

## Opciones de tratamiento para la leucemia

Usted y el proveedor de atención médica decidirán el plan de tratamiento más adecuado para su caso. Estos son los tratamientos principales para la leucemia:

- **Quimioterapia.** Se usan medicamentos fuertes destinados a destruir las células cancerosas.
- **Terapia dirigida.** Se usan medicamentos que atacan las partes de las células con leucemia que las hacen diferentes de las otras células.
- **Inmunoterapia.** Funciona como el sistema inmunitario o junto con este para ayudarlo a combatir el cáncer.
- **Trasplante de células madre.** Destruye las células o los tejidos productores de glóbulos y los sustituye por células o tejidos sanos.
- **Radioterapia.** Se usan haces de radiación fuertes para ayudar a prevenir o tratar la leucemia en partes específicas del cuerpo.

El tratamiento depende de muchos factores, como el tipo de leucemia que tiene, su salud general, si hay células madres compatibles y sus preferencias.