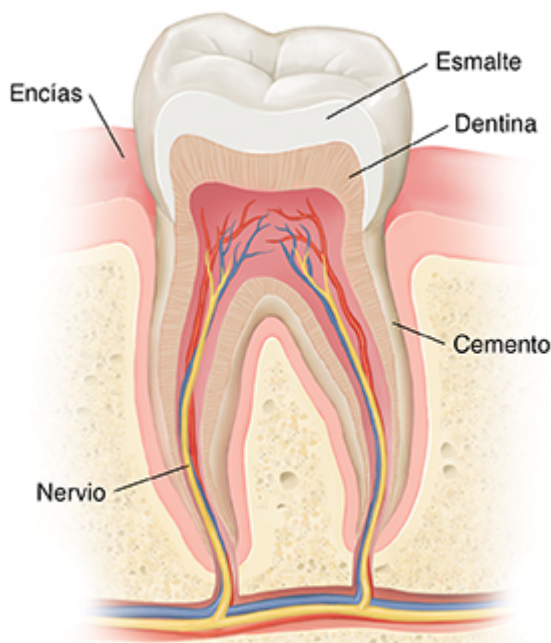


¿Qué son los dientes sensibles?

Los dientes sensibles duelen cuando se exponen a bebidas y alimentos fríos o calientes, al clima frío o al aire o con el cepillado o la limpieza con hilo dental. También puede sentir molestias o punzadas repentinas cuando come alimentos dulces o ácidos. El dolor que usted siente puede deberse a la retracción de las encías, o al desgaste del esmalte dental o de las superficies de las raíces. Los dientes sanos están protegidos por esmalte fuerte, cemento dental y encías en buenas condiciones.

Cómo se sensibilizan los dientes

El esmalte es la superficie exterior de la corona del diente. El cemento es la superficie exterior de la raíz del diente. Por lo general, la raíz está incrustada en el hueso y cubierta por las encías. Cuando se gasta el esmalte o las encías retroceden, pueden quedar expuestos la dentina o el cemento. La dentina es la capa interior del diente. Normalmente está cubierta por el esmalte y el cemento. La causa más común de sensibilidad en los dientes es la dentina expuesta. Los alimentos ácidos pueden desgastar la capa superficial de los dientes. El cepillado fuerte o inadecuado puede desgastar la capa superficial y exponer la dentina. Esta se conecta con el nervio que ocasiona el dolor en los dientes sensibles.



Si tiene dientes sensibles

Si tiene los dientes sensibles y adoloridos, visite a su dentista. Le examinará los dientes para descubrir la causa de la sensibilidad y recomendarle un plan de tratamiento.