

---

# Tipos frecuentes de cáncer de piel

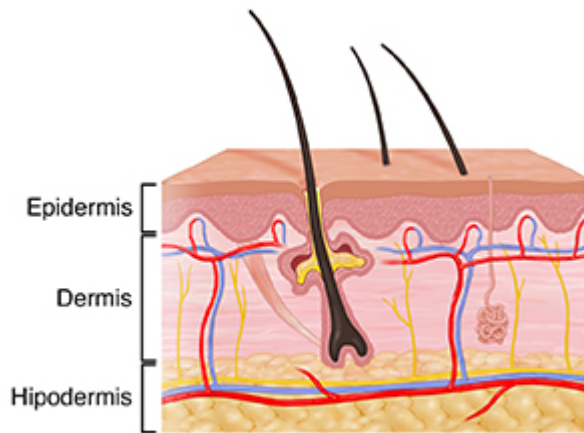
El cáncer de piel es una enfermedad grave que puede afectar a cualquier persona, a cualquier edad. Es la forma más común de cáncer en los Estados Unidos. Si se detectan en sus primeras etapas, cuando el tumor es pequeño y no se ha propagado, algunos de los tipos de cáncer de piel más comunes por lo general pueden curarse. Sin embargo, algunos tipos de cáncer de piel pueden poner en riesgo la vida.

Hable con su proveedor de atención médica acerca de qué puede hacer para prevenir el cáncer de piel. Consulte sobre pruebas cutáneas regulares como parte de los exámenes físicos de rutina. También puede consultar sobre autoexámenes cutáneos mensuales. Si ve algún cambio en su piel, consulte a su proveedor de atención médica de inmediato.

## La piel

La piel está compuesta por tres capas: epidermis, dermis e hipodermis:

- **La epidermis.** Es la capa externa de la piel. La epidermis está formada por múltiples capas. Es la barrera principal entre el cuerpo y el mundo exterior. Está formada principalmente por dos tipos de células: queratinocitos y melanocitos.
  - 
  - **Los queratinocitos** son el tipo más común de células en la epidermis. Son las células estructurales de la epidermis. A veces, se dividen en varios grupos:
    - **Las células basales** son células redondas ubicadas en la capa base interna de la epidermis. Se dividen para reemplazar las células de la piel que se pierden. A medida que se forman células de la piel nuevas, estas se aplanan y se acercan a la superficie de la piel.
    - **Las células escamosas** son células delgadas en la capa más externa de la epidermis. Se desprenden de manera continua mientras se forman nuevas células.
  - **Los melanocitos** están dispersos en la capa basal. Se encargan de fabricar melanina, que le da a la piel su color.
- **La dermis.** Es la capa media de la piel y es donde se encuentran los vasos sanguíneos y linfáticos, los folículos pilosos, las glándulas sebáceas y sudoríparas, los nervios y el colágeno. Está por debajo de la epidermis y es una parte esencial de la cicatrización de heridas. También le aporta flexibilidad y fuerza a la piel.
- **La hipodermis.** Es la capa más profunda de la piel. Está compuesta por grasa, colágeno y vasos sanguíneos. Ayuda a aislar el cuerpo y a absorber el impacto y protege el cuerpo contra lesiones.



La mayoría de los cánceres de piel se forman en la epidermis. Suelen comenzar en los queratinocitos o melanocitos.

El cáncer de piel puede dividirse en dos tipos: no melanoma (también llamados carcinomas de queratinocitos) y melanoma.

A su vez, los dos tipos de cáncer de piel no melanoma más comunes son el carcinoma de células basales y el carcinoma de células escamosas.

## Cáncer de células basales

El cáncer de células basales es el tipo más común de cáncer de piel. Procede de queratinocitos jóvenes y, bajo el microscopio, se parece más a las células basales redondas que se ven en la base de la epidermis. Suele presentarse en la piel expuesta al sol, como la cara, las orejas, el cuello, el tronco o los brazos, aunque puede comenzar en cualquier parte del cuerpo.

Estas lesiones tienen colores diferentes y pueden ser cerosas, perladas, escamosas o tener la apariencia de una cicatriz. A veces, pueden verse vasos sanguíneos diminutos a través de la superficie de la lesión. Estas lesiones pueden sangrar con facilidad y no cicatrizar bien. Casi todos los cánceres basales pueden tratarse y curarse si se detectan a tiempo.

## Cáncer de células escamosas

El cáncer de células escamosas es el segundo tipo de cáncer de piel más frecuente. También procede de queratinocitos jóvenes, pero bajo el microscopio se parece más a las células escamosas planas. Las lesiones suelen formarse en el rostro, las orejas, el cuello, las manos o los brazos; es decir, lugares que se exponen a mucho sol. Las lesiones son bultos firmes, de color rojizo, o crecimientos planos, escamosos, con costra. Puede que aparezcan llagas que se sanan y se vuelven a abrir constantemente.

El carcinoma de células escamosas tiene más probabilidades de crecer y propagarse a otras partes del cuerpo que el cáncer de células basales, aunque esto es poco frecuente. La mayoría de los carcinomas se detectan lo suficientemente temprano para tratarse y curarse.

## Melanoma

El melanoma es un tipo menos común, pero mucho más peligroso, de cáncer de piel. Comienza en las células de la piel llamadas melanocitos. Tiene muchas más probabilidades

---

de crecer y propagarse que el cáncer de células basales o células escamosas. Es clave detectarlo y tratarlo a tiempo.

Los bordes de una lesión por melanoma suelen ser difusos. Suele ser de color amarronado o negro, pero puede tener una mezcla de colores con rosado, tostado o blanco. La forma y el tamaño de un melanoma tienden a ser diferentes de un lado y del otro. Por lo general, el melanoma se encuentra en piel expuesta al sol, pero puede comenzar en cualquier parte del cuerpo, por ejemplo, en los genitales, la boca, las palmas de las manos, las plantas de los pies, debajo de las uñas e incluso en los ojos.

## **Tipos de cáncer de piel menos frecuentes**

También hay otros tipos de cáncer de piel no melanoma graves. Como el cáncer de las células de Merkel, el sarcoma de Kaposi y los linfomas de la piel (cutáneos), pero no son tan frecuentes.

## **Queratosis actínica**

La queratosis actínica no es cáncer de piel. La queratosis actínica se desarrolla cuando hay daño a los queratinocitos, generalmente causado por exceso de exposición al sol. Es un cambio común y precanceroso en la piel, que con el tiempo puede volverse cáncer de células escamosas si no se trata. La mayoría de las queratosis actínicas no se convierten en cáncer, pero es importante que un proveedor de atención médica examine cualquier cambio en la piel.

Las lesiones por queratosis actínica suelen encontrarse en las zonas del cuerpo expuestas al sol. Pueden ser del color de la piel, de un color marrón rojizo o rosado. Estas lesiones suelen ser pequeñas, elevadas, escamosas y ásperas, como el papel de lija. En algunos casos, las lesiones por queratosis actínica causan dolor. La mayoría de las personas con estas lesiones poseen más de una. Un tratamiento temprano de la queratosis actínica casi siempre cura las lesiones.