
Cómo se coloca la sonda PEG

La gastrostomía endoscópica percutánea (PEG, por su sigla en inglés) es un tipo de procedimiento. Se hace para colocar una sonda para la alimentación. Se usa cuando una persona tiene problemas para comer. Se puede usar una sonda de alimentación en los siguientes casos:

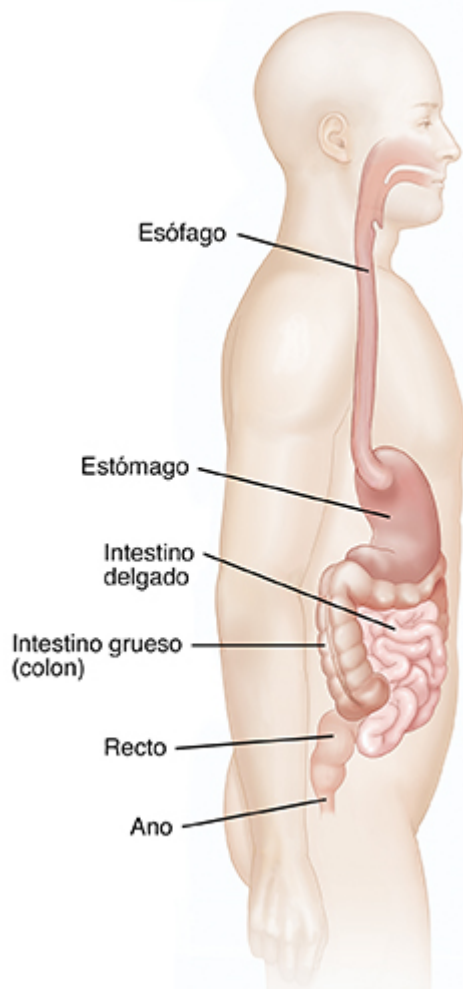
- No puede tragar alimentos de manera segura
- Tiene una obstrucción en el esófago o el estómago
- No puede ingerir suficiente comida por la boca

El trayecto de la digestión

Al comer, las personas mastican la comida en trozos pequeños y la tragan. Los alimentos bajan por el esófago. Luego, entran al estómago. Del estómago pasa al intestino delgado y luego al intestino grueso. Los excrementos sólidos (heces) se almacenan en el recto. De allí salen por el ano.

Una sonda de alimentación permite introducir los alimentos sin pasar por la boca ni por el esófago. Van derecho al estómago o al intestino delgado.

La digestión funciona igual cuando la alimentación se hace por sonda que cuando se hace por la boca. Obtiene la misma nutrición mediante la alimentación por sonda que si comiera normalmente.



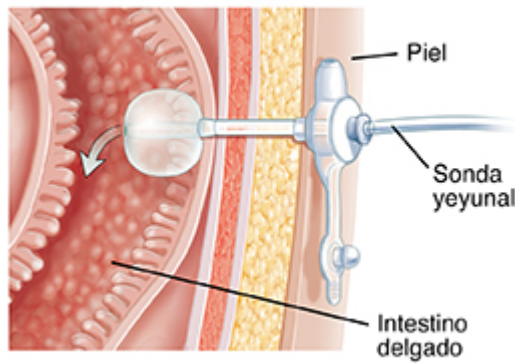
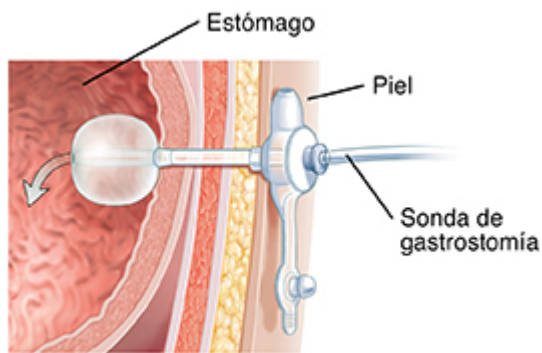
Cómo se coloca una sonda de alimentación

Usarán una de las siguientes opciones:

- **Sonda en el estómago.** Se coloca una **sonda de gastrostomía** en el estómago. La "G" significa gastrostomía. Es un orificio en el estómago. La sonda también se conoce como "**sonda de gastrostomía endoscópica percutánea**" (**PEG, por su sigla en inglés**).
- **Sonda en el intestino delgado.** En algunos casos, la sonda se puede colocar en el estómago y guiar hasta una sección del intestino delgado. Esa parte se llama yeyuno. La sonda se conoce como sonda **PEJ**. En inglés, yeyuno se representa con la "J".

El proveedor de atención médica coloca la sonda de alimentación con la ayuda de una herramienta llamada endoscopio. Es una sonda larga, flexible y con luz. Le permite al proveedor ver el interior del estómago. Se introduce por la boca y hasta el estómago.

Luego se hace una pequeña incisión a través de la piel y en el estómago. La sonda de alimentación se inserta por ese orificio. Esto se hace mientras lo observan por el endoscopio. Se usa una tapa o un balón especial para mantener la sonda en su lugar. Luego, el proveedor de atención médica coloca una venda sobre el corte.



Hable con su equipo de atención médica

Si tiene preguntas o inquietudes acerca de la sonda de alimentación o sobre cómo cuidarla, hable con el proveedor. Si quiere que una pareja o un cuidador aprendan acerca de la sonda de alimentación, dígaselo al proveedor.