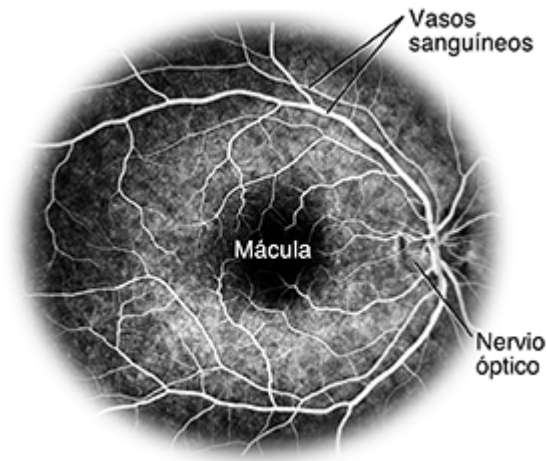


Angiografía con fluoresceína

La angiografía con fluoresceína es una prueba de los ojos. Permite examinar la parte posterior de los ojos, que incluye lo siguiente:

- Los vasos sanguíneos del ojo
- La capa de tejido que se encuentra en la parte posterior del ojo (la retina)
- El centro de la retina (la mácula)
- El nervio óptico

Esta prueba permite diagnosticar enfermedades en estas zonas. Para realizar esta prueba, se inyecta en el brazo un tinte llamado fluoresceína. El tinte ingresa al torrente sanguíneo y llega a los vasos sanguíneos de los ojos. A continuación se usa una cámara especial para tomar imágenes (angiogramas) de los ojos.



Preparación para el estudio

Antes de empezar, le pedirán que lea y firme un formulario que indica que usted da su consentimiento para el procedimiento. Lea el formulario atentamente. Haga todas las preguntas que tenga antes de firmarlo.

Informe a su proveedor de atención médica si sucede lo siguiente:

- Está embarazada o cree que puede estarlo
- Está amamantando
- Tiene antecedentes de reacciones alérgicas severas, bien sea a ciertos medicamentos o a medios de contraste radiográficos
- Tiene trastornos renales

Dígale a su proveedor si tuvo algún problema de salud reciente y todos los medicamentos que usa. Quizás tenga que suspender algunos o todos estos medicamentos antes del tratamiento. Entre ellos, se incluyen:

- Todos los medicamentos recetados

- Medicamentos de venta sin receta, como aspirina e ibuprofeno
- Drogas ilegales
- Medicamentos a base de hierbas, vitaminas y otros suplementos

Es aconsejable que le pida a un familiar o amigo adulto que lo lleve a su casa después de la prueba. Tendrá la visión borrosa durante un máximo de 12 horas.

Siga todas las instrucciones que le dé su proveedor de atención médica.

Durante la prueba

Esto es lo que probablemente ocurrirá:

- Le pondrán gotas en los ojos para agrandar (dilatar) las pupilas.
- A continuación se sentará frente a una cámara especial. Apoyará la barbilla en un soporte y mirará hacia la cámara.
- Le tomarán imágenes de cada ojo por separado.
- A continuación, le inyectarán fluoresceína en el brazo. Se apagan las luces de la habitación. Es posible que tenga algo de náuseas. Quizás sienta calor en el brazo o en la parte superior del cuerpo. Dígame a su proveedor de atención médica si le pica la piel o si tiene dificultad para respirar. En ese caso, es posible que esté teniendo una reacción alérgica al tinte.
- Durante unos 15 minutos le tomarán más imágenes de los ojos. La cámara proyecta una luz brillante hacia los ojos. Trate de mantener la cabeza inmóvil y los ojos abiertos.
- La prueba termina cuando le hayan tomado todas las imágenes necesarias.

Después del estudio

Tendrá la visión borrosa durante unas 4 a 12 horas como máximo. Esto es por las pupilas dilatadas. Los ojos estarán más sensibles a la luz durante un máximo de 12 horas. Es aconsejable que use lentes de sol durante ese tiempo. Si la visión es muy borrosa, no conduzca. También es posible que le resulte difícil leer. Podría tener una coloración amarillenta en la piel durante unas horas. Esto es por el tinte. Tendrá la orina de un color anaranjado o amarillo oscuro durante 24 a 48 horas después de la prueba.

Riesgos de la prueba

Todos los procedimientos conllevan algunos riesgos. Algunos riesgos de la angiografía con fluoresceína pueden ser los siguientes:

- Malestar estomacal (náuseas) y vómitos
- Pérdida del tinte por el lugar donde lo inyectaron que causa dolor e hinchazón
- Sabor metálico en la boca
- Infección en el lugar de la inyección

-
- Reacción alérgica a la tintura
 - Resecamiento de la boca o producción excesiva de saliva
 - Aumento de la frecuencia cardíaca
 - Sudoración
 - Dolor en la parte baja de la espalda